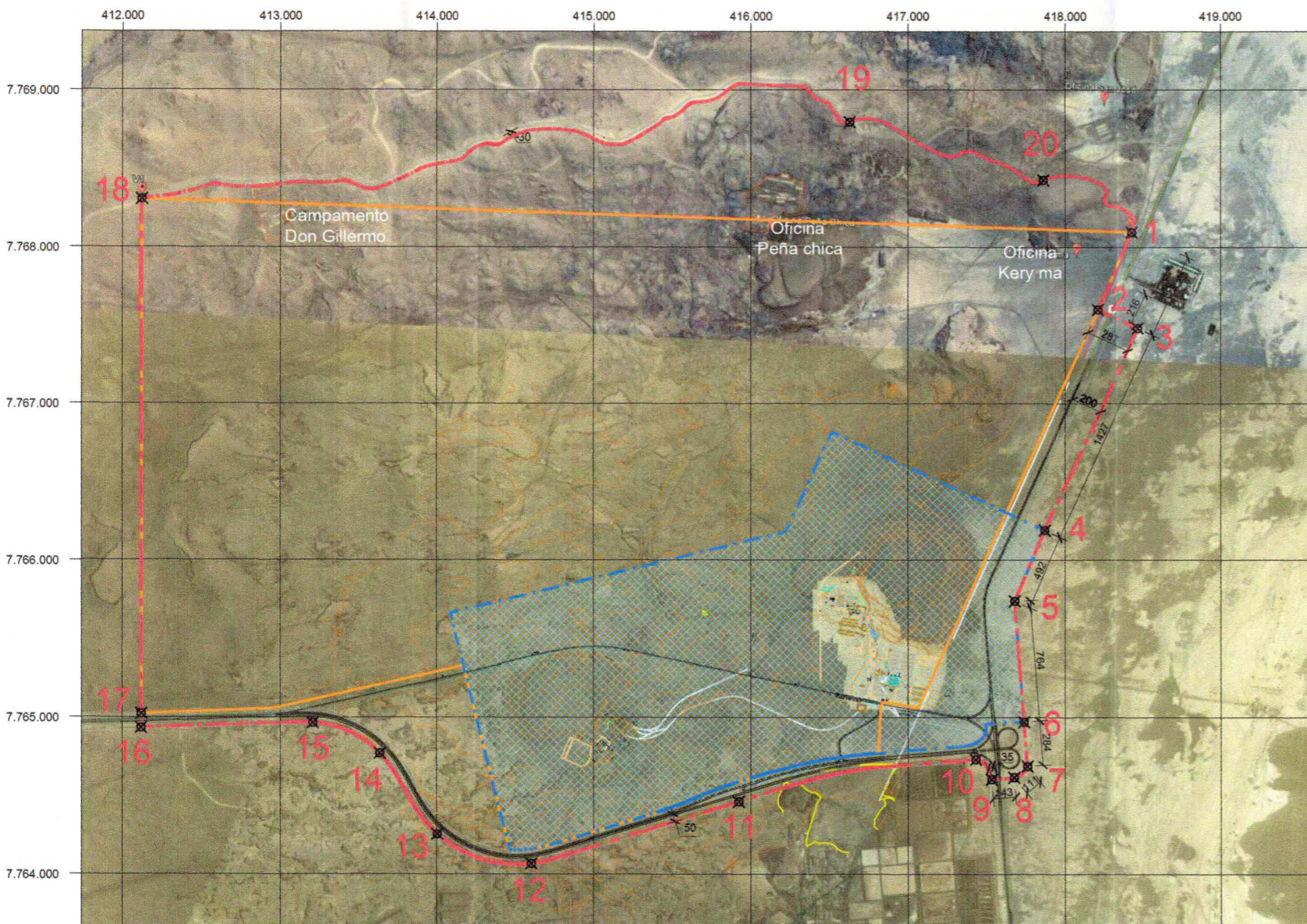


Cancha de salvataje



Torta de Humberstone

DESCRIPCIÓN DEL ÁREA DE PROTECCIÓN	
Tramo	Descripción
1 - 2	Límite suroriente, línea de predio Lote -A, desde punto 1 hasta punto 2.
2 - 3	Límite nororiente, línea perpendicular desde punto 2, cruzando la ruta 5 norte, hasta punto 3.
3 - 4	Límite suroriente, línea paralela a 200 m de la línea de solera suroriente de la ruta 5 norte.
4 - 5	Límite suroriente, límite suroriente del Monumento Histórico.
5 - 6	Límite oriente, límite oriente del Monumento Histórico.
6 - 7	Límite oriente, proyección desde punto 6, hasta punto 7.
7 - 8	Límite suroriente, línea paralela a 60 m de la línea de solera suroriente de la ruta 16.
8 - 9	Límite sur, línea proyectada desde punto 8 hasta punto 9.
9 - 10	Límite surponiente, línea paralela a 35 m de la línea surponiente de la ruta 16.
10 - 11	Límite suroriente, línea paralela a 50 m del eje de la ruta 16.
11 - 12	Límite suroriente, línea paralela a 50 m del eje de la ruta 16.
12 - 13	Límite surponiente, línea paralela a 50 m del eje de la ruta 16.
13 - 14	Límite surponiente, línea paralela a 50 m del eje de la ruta 16.
14 - 15	Límite surponiente, línea paralela a 50 m del eje de la ruta 16.
15 - 16	Límite sur, línea paralela a 50 m del eje de la ruta 16.
16 - 17	Límite poniente, línea perpendicular desde punto 16 hasta punto 17.
17 - 18	Límite poniente, línea de predio Lote-A, desde punto 17, hasta punto 18.
18 - 19	Límite norponiente, línea paralela a 30 m del borde surponiente del camino de tierra existente.
19 - 20	Límite nororiente, línea surponiente de línea ferrea existente.
20 - 1	Límite nororiente, línea nororiente que bordea la torta de ripio.



PLANO DE LÍMITES  
ESCALA GRÁFICA



NOTAS:

- Plano elaborado en el Consejo de Monumentos Nacionales en base a:
  - Base catastral Corporación Museo del Salitre, septiembre 2010.
  - Fotografías Servicio Nacional de Gestión Patrimonial (SNGP) y Consejo de Monumentos Nacionales (CMN).
  - Proceso de georreferenciación de acuerdo a la información desarrollada por el Área de Territorio - CMN. Estándares: Datum WGS 84, Huso 19 Sur.
  - Las coordenadas identificadas en este Plano Oficial, son redondeadas de acuerdo a la aproximación de su decimal.
  - Las cotas prevalecen por sobre el dibujo, son aproximadas y están expresadas en metros. En caso de fondos de predio, estos prevalecen por sobre la cota.
  - Esquicio de Chile: "Autoriza su circulación, por Resolución N°475 del 22 de octubre de 2014 de la Dirección Nacional de Fronteras y Límites del Estado"

(\*) Esta información no acredita propiedad.

POLÍGONO DE PROTECCIÓN		
Coordenadas UTM Datum WGS 84, Huso 19 Sur		
Punto	Este (x)	Norte (y)
1	418.433	7.768.096
2	418.210	7.767.601
3	418.472	7.767.483
4	417.870	7.766.190
5	417.677	7.765.738
6	417.737	7.764.971
7	417.759	7.764.688
8	417.673	7.764.616
9	417.531	7.764.604
10	417.430	7.764.732
11	415.924	7.764.462
12	414.602	7.764.066
13	414.003	7.764.254
14	413.635	7.764.770
15	413.206	7.764.965
16	412.119	7.764.933
17	412.121	7.765.023
18	412.123	7.768.306
19	416.630	7.768.794
20	417.859	7.768.427

Servicio Nacional del Patrimonio Cultural

LEY N° 17.288

MINISTERIO DE LAS CULTURAS, LAS ARTES Y EL PATRIMONIO

CMN CONSEJO DE MONUMENTOS NACIONALES

DATOS GENERALES DEL MONUMENTO NACIONAL	
Categoría:	ZONA TÍPICA Y PINTORESCA
<b>ENTORNO AL MONUMENTO HISTÓRICO OFICINAS SALITRERAS HUMBERSTONE Y SANTA LAURA</b>	
REGIÓN	TARAPACÁ
PROVINCIA	TAMARUGAL
COMUNA	POZO ALMONTE
DIRECCIÓN UBICACIÓN LUGAR	47 KM AL ORIENTE DE IQUIQUE

DATOS ESPECÍFICOS DE LA ZONA TÍPICA O PINTORESCA	
Números de rol(es) vigentes afectados:	Sin Información
Tipo de propiedad:	Fiscal
Arquitectos destacados:	Sin Información
Materialidad predominante:	Madera, Hormigón, bloque de yeso, concreto pampino, plancha de calamina, acero, caña de Guayaquil y costrón de caliche.
Sistema constructivo:	Estructura de madera, Mampostería, Albañilería, Acero, hormigón Armado.
Año de construcción(es) predominantes:	1900 -1930
Número de pisos predominantes:	Sin Información
Tipo de Zona Típica:	Entorno a Monumento Histórico
Valor del bien:	Histórico - arquitectónico - constructivo - identitario
Decreto:	Fecha Decreto:
Código:	

ANTECEDENTES DEL PLANO	
Límites de Zona Típica o Pintoresca:	
Polígono:	1 - 2 - 3 - 4 - 5 - 6 - 7 - 8 - 9 - 10 - 11 - 12 - 13 - 14 - 15 - 16 - 17 - 18 - 19 - 20 - 1.

Superficie del polígono: 23.999.788 m<sup>2</sup>  
(2.399,97 ha)

- Simbología - Nomenclatura:
- ▭ Límites de Zona Típica o Pintoresca
  - ▨ MH existente en la zona a declarar
  - ▭ Lote A, Terreno Fiscal en concesión de uso a la Corporación del Museo del Salitre.
  - ⊗ Vértice Coordenada

Javier Díaz González  
Director (S) del Servicio Nacional del Patrimonio Cultural

Secretaría Técnica:

Ana Paz Gárdenas Hernández  
Consejo de Monumentos Nacionales

Fernanda Toledo Briones  
Profesional responsable

Área de Territorio CMN: YGV - HCA

Escala: Gráfica indicada

Contenido: Plano de Límites - Fotos

Lámina: 1 de 1

Fecha Sesión CMN: 24-01-2018

Plano N°:  
**009-2018**

PLANO OFICIAL

D: 0 2 5 - 1  
20 AGO 2018

