

CUADRO DE SIMBOLOGÍAS

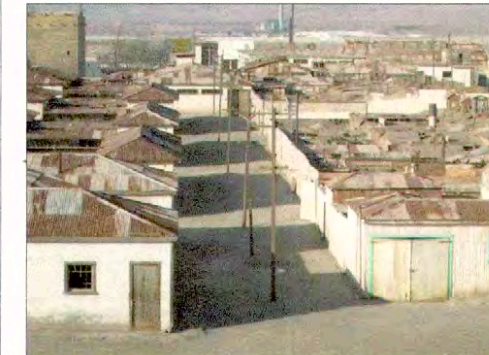
— RUTAS	■ ANIMITA
— RUTA NUEVA	■ MACHÓN
— HUELLA	■ LOSA
— ADUCCIÓN	■ ARBOL
— LINEA FERREA	■ ARBUSTOS
— LINEA EXC. CAÑERIA	■ CAMARA
— LINEA ELECTRICA	■ SOMBRILLA
— MADERA	■ MAQUINARIA FERRO
— CALAMINA	■ ZONA BASURALES ARQUEOLÓGICO
— MURO	■ ZONA RUINAS
— CIERRE LADRILLO	■ ZONA DE ESCOMBROS
— CIERRE ALAMBRE	■ ZONA DE ACOPIO
— SOLERA	■ ZONA MUESTRA DE PIEZAS
— MUROS	
— LÍMITE CONCESIONES	

CUADRO DE COORDENADAS
DATUM WGS 84 HUSO 19

VÉRTICE	ESTE	NORTE
A	416.521	7.766.812
B	417.932	7.766.137
C	417.701	7.765.665
D	417.775	7.764.425
E	416.852	7.764.620
F	414.485	7.764.089
G	414.082	7.765.623
H	416.218	7.766.234
I	417.761	7.766.234
J	417.761	7.764.984
K	414.451	7.764.160



Vista Aérea Campamento, Oficina Humberstone



Campamento, Oficina Humberstone



Planta de Lixiviación, Oficina Santa Laura

MINISTERIO DE EDUCACIÓN
CONSEJO DE MONUMENTOS NACIONALES

www.monumentos.cl LEY N° 17.288

Monumento Nacional
categoría:

MONUMENTO HISTÓRICO
OFICINAS SALITRERAS
HUMBERSTONE Y SANTA LAURA

REGIÓN TARAPACÁ
PROVINCIA IQUIQUE
COMUNA POZO ALMONTE
DIRECCIÓN Empalme Ruta 5 Norte con Ruta A-16

LÍMITES DEL MONUMENTO HISTÓRICO:
Polígono DE 480 del 31.03.1998 Polígono propuesto
A - B - C - D - E - F - G - H - A A - B - C - I - J - K - G - H - A
Superficie 630,4 ha Superficie 567,8 ha

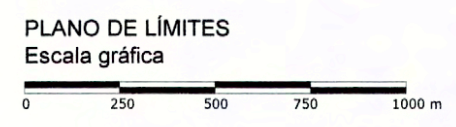
SIMBOLOGÍA - NOMENCLATURA
 Polígono DE 480 del 31.03.1998
 Polígono propuesto Monumento Histórico

Materialidad de la Construcción:	Decreto N° y fecha de aprobación:
Arquitecto: Sin antecedentes	
Año de construcción: 1872 - 1940	
Propietario: Principalmente Corporación Museo del Salitre	Uso Actual: Museo de Sitio
Rut:	
Dibujante: K. Sánchez	N° de Roles afectados:
Revisó: M° Eugenia Espiñeira Christian Matzner T.	

Oscar Acuña Poblete Secretario Ejecutivo Consejo de Monumentos Nacionales
 Christian Matzner Thomson Argentino Consejo de Monumentos Nacionales

CONTENIDO:
PLANO DE LÍMITES

Escala: Gráfica Lámina: 1 de 1
Fecha: Noviembre 2008



NOTA:
Plano elaborado en base a:
 • Plano Oficial de Límites decreto Monumento Histórico DE480 del 31/03/1998
 • Levantamiento Topográfico, "Del Pino Ingenieros", octubre de 2008.
 • Plano elaborado por Dirección de Concesiones del Ministerio de Obras Públicas, octubre de 2008.
 • Inspecciones en terreno de profesionales de la Secretaría Ejecutiva del Consejo de Monumentos Nacionales.