

CALLE. MONEDA.

ENTRADA CARROZAS.

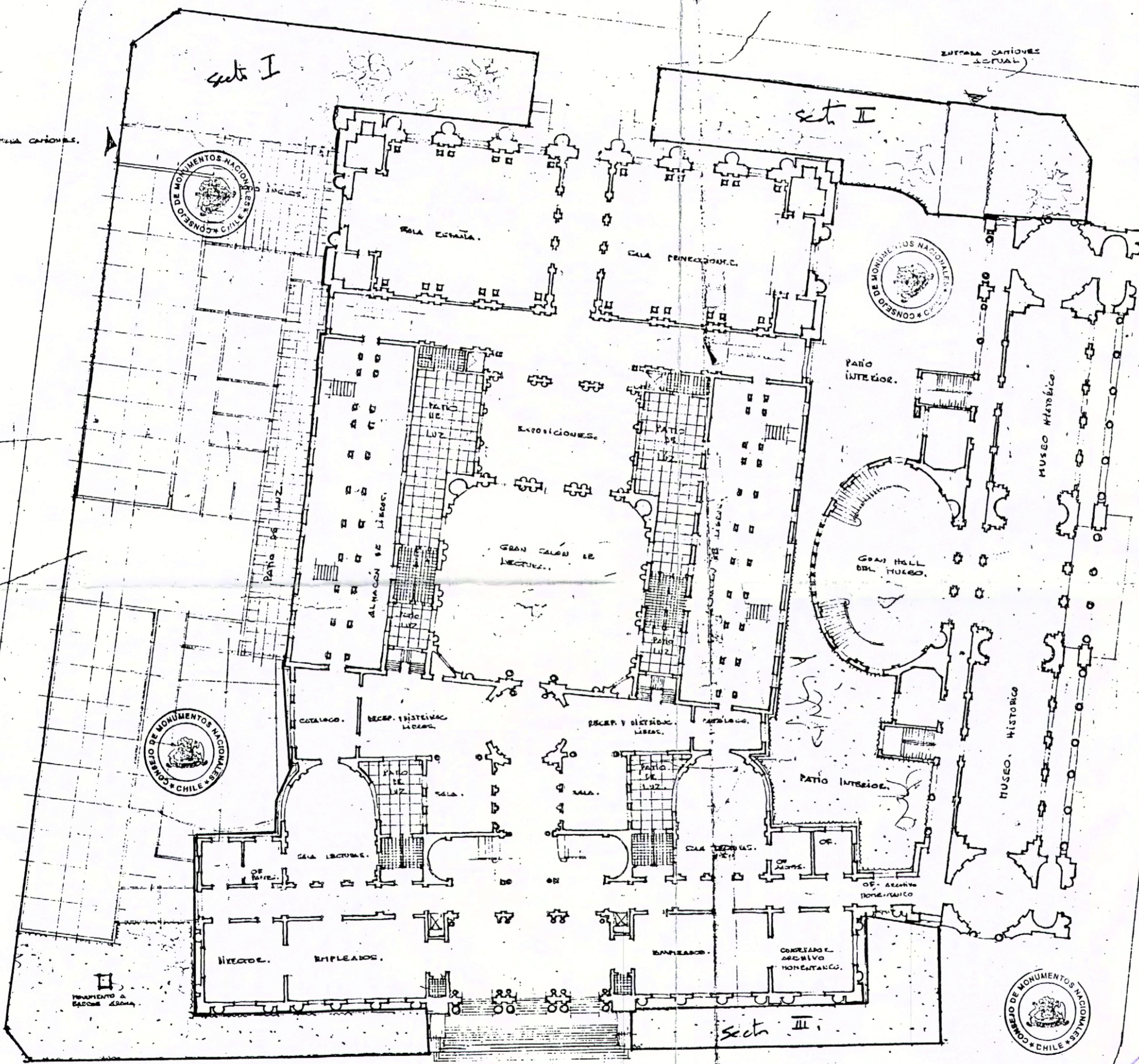
ENTRADA CARROZAS (ACTUAL)

secto I

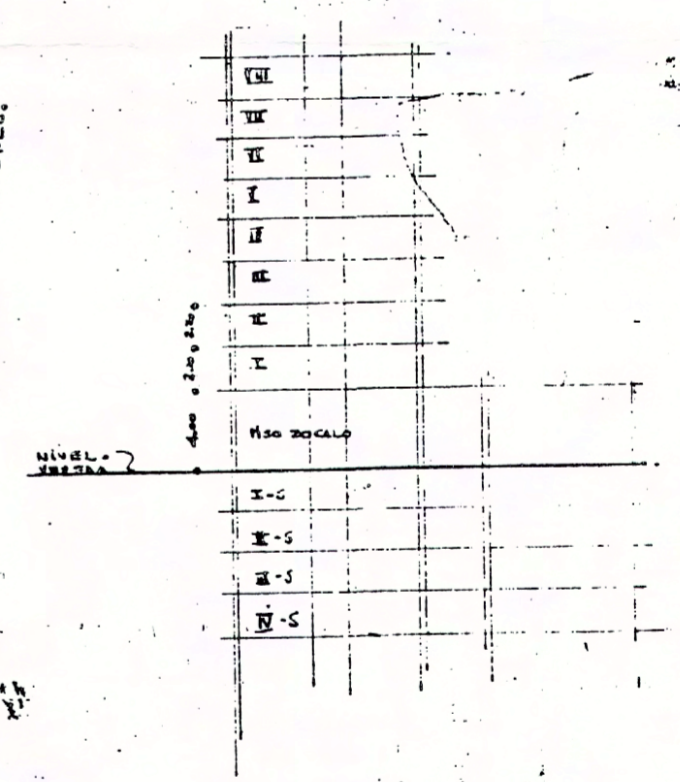
secto II

CALLE MAC-ISA.

CALLE. HIZADORES.



- 8° PISO
- 7° PISO
- 6° PISO
- 5° PISO
- 4° PISO
- 3° PISO
- 2° PISO
- 1º PISO
- ZOCALO
- 1º PISO-S
- 2º PISO-S
- 3º PISO-S
- 4º PISO-S
- 5º PISO-S
- TOTAL



ALAMERA BERNARDO O'HIGGINS

PLANO OFICIAL



M.O.P. DIRECCION DE ARQUITECTURA  
 DEPARTAMENTO DE ESTUDIOS.  
 BIBLIOTECA NACIONAL. ARCHIVO NACIONAL.  
 PISO 1/200

Arcto. J. ESCOBEDO S.  
 STGO. 12 DICIEMBRE 1940