



Denominación Monumento Nacional:

**MONUMENTO HISTÓRICO
EDIFICIO DEL D.A.E.**

REGIÓN	REGION METROPOLITANA
PROVINCIA	SANTIAGO
COMUNA	SANTIAGO
DIRECCIÓN	Av. Matucana N° 151
LUGAR	Almacenes de la Dirección General de Aprovechamiento del Estado

PLANO OFICIAL

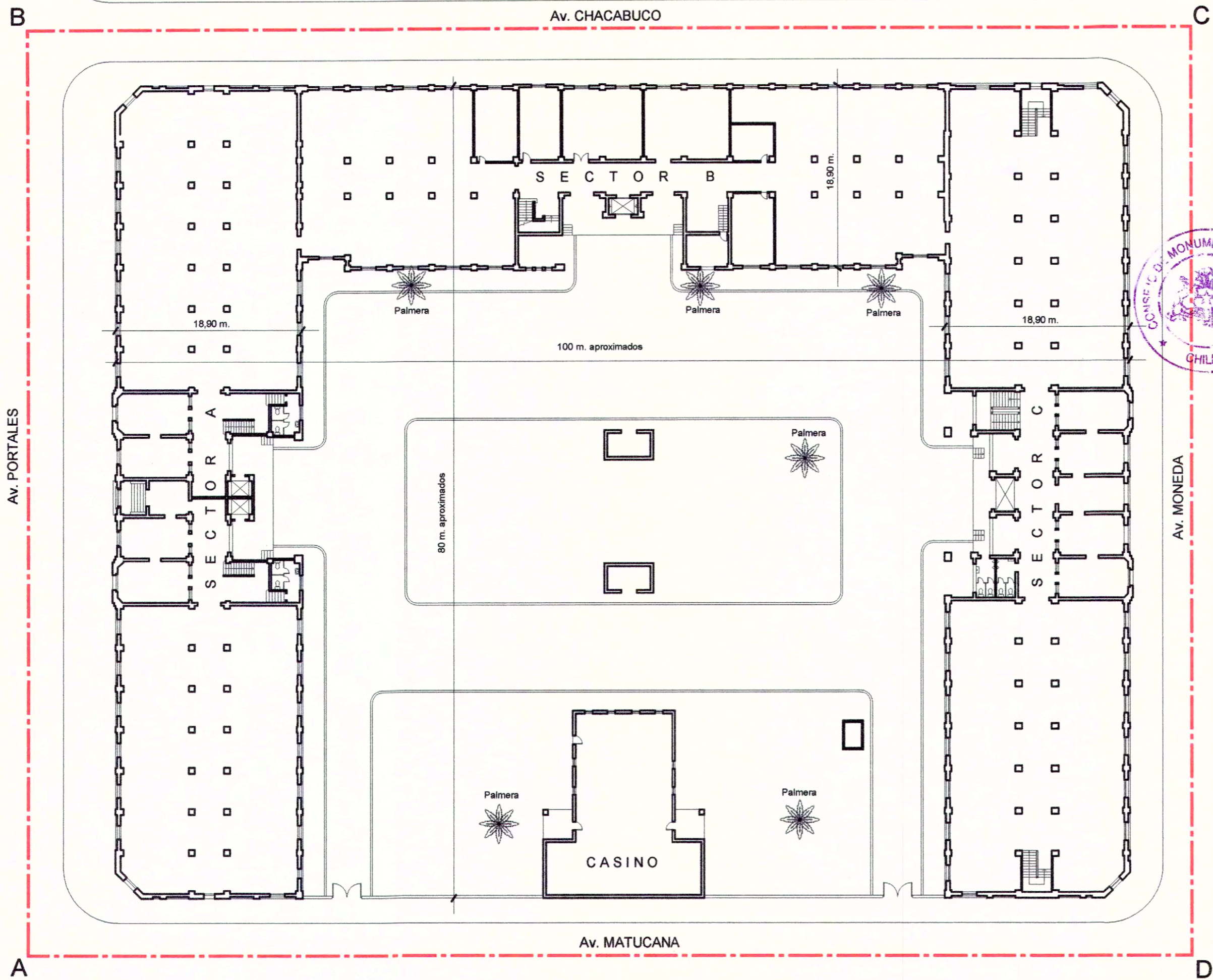


LÍMITES DEL MONUMENTO HISTÓRICO:	SUPERFICIE APROX. DEL POLÍGONO
Polígono: A - B - C - D.	11.182 m ²

SIMBOLOGÍA - NOMENCLATURA

Monumento Histórico.

Materialidad de la Construcción:	Fecha aprobación según Decreto:
N° de Pisos: 4 Pisos	
Uso Actual: Bodegas	
Dibujó: K. Sánchez	N° de Roles Afectados
Revisó: G. Cuadros	
Escala Gráfica en metros:	N
0 5 10 20	
CONTENIDO: PLANO DE LÍMITES	Lámina: 1 de 1



PLANTA GENERAL PRIMER PISO

CUADRO DE SUPERFICIE

SECTOR A	1.477 m ² aprox.
SECTOR B	1.175 m ² aprox.
SECTOR C	1.462 m ² aprox.
CASINO	236 m ² aprox.
TOTAL 1° PISO	4.350 m² aprox.

NOTAS:

Plano elaborado en el Consejo de Monumentos Nacionales en base a:
 a) Copia de los planos originales del edificio, entregados junto con el expediente de declaratoria como Monumento Histórico.
 b) Visita a terreno de profesionales del Consejo de Monumentos Nacionales.

