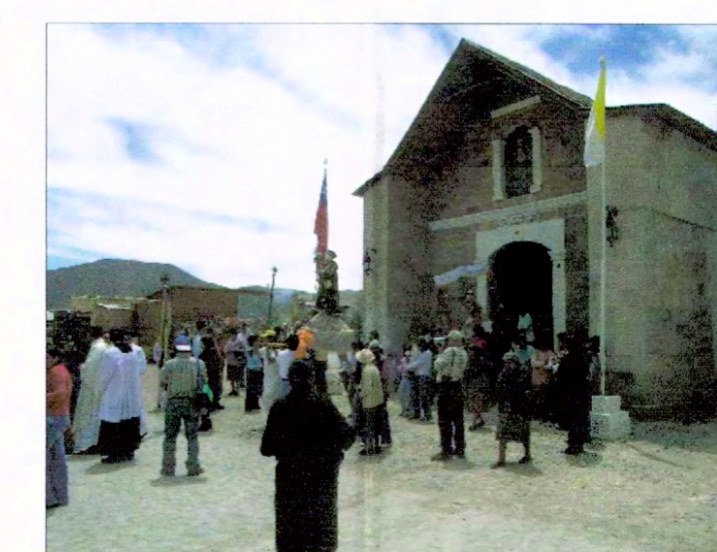


IGLESIA DE SOCOROMA



REGIÓN	DE TARAPACÁ
PROVINCIA	PARINACOTA
COMUNA	PUTRE PLANO OFICIAL
DIRECCIÓN	Costado norte de la Plaza principal del Pueblo
LUGAR	PUEBLO DE SOCOROMA

LÍMITES DEL MONUMENTO HISTÓRICO:	SUPERFICIE APROX. DEL POLÍGONO:
Polígono A - B - C - D - A.	686 m²
	Superficie edificada: 341 m²
	Campanario: 22 m²
	Total: 363 m²

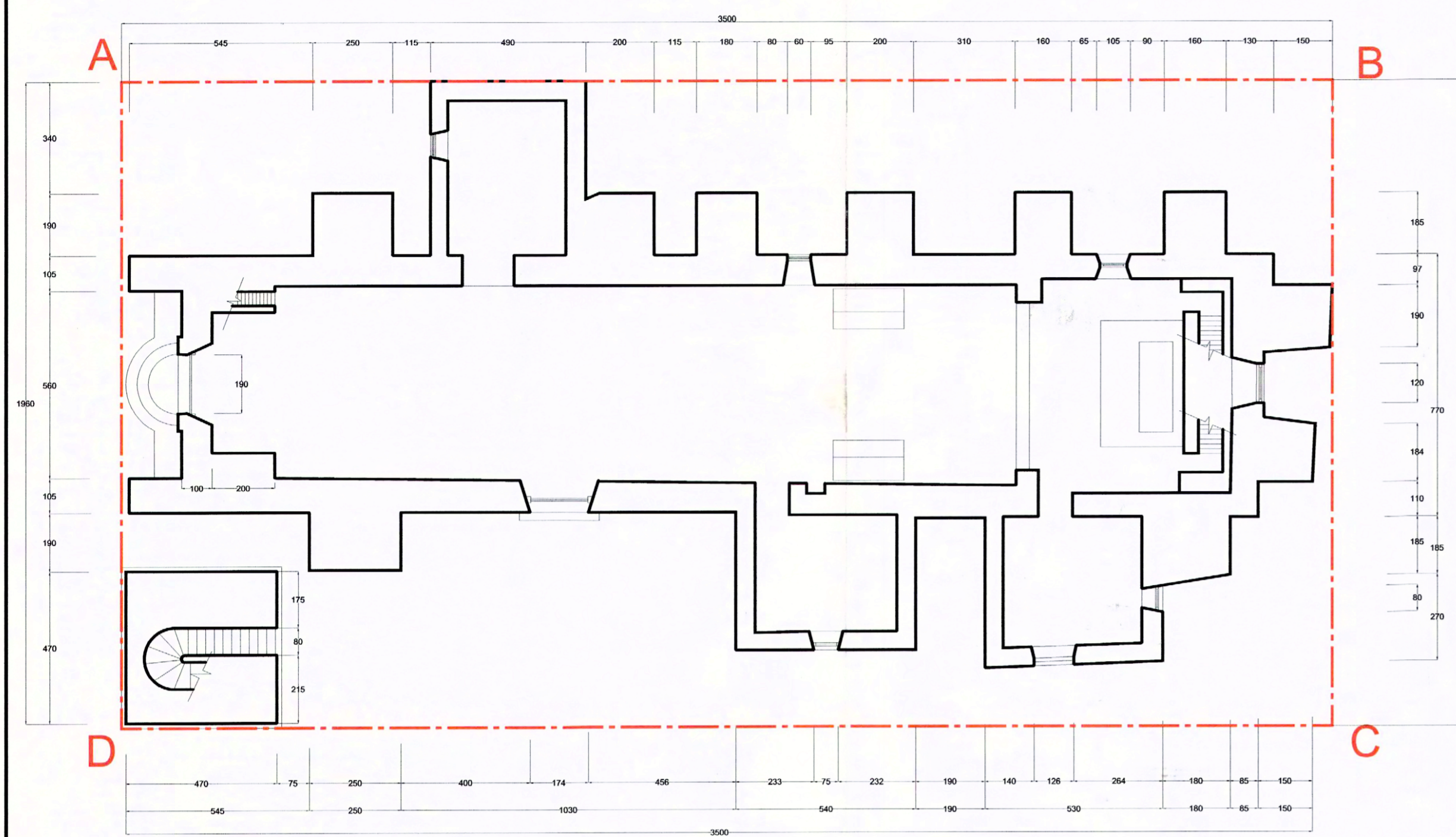
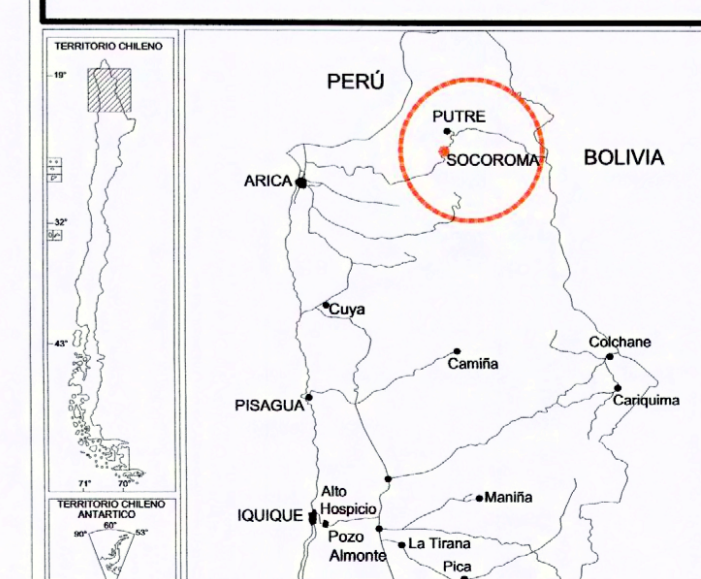
SIMBOLOGÍA - NOMENCLATURA	
	Límite de Monumento Histórico (686 m² aprox.)

Materialidad de la Construcción: Muros: Adobe; Fachada: Piedra Caneada; Torre: Base de piedra con dos cuerpos de adobe. Cubierta: Palochas de zinc, encima paja brava.	Decreto N° y fecha de aprobación:
Arquitecto: Desconocido	N° de pisos: 1
Año de construcción:	Uso Actual: Culto
Propietario: Obisepado de Arica	N° de Rol Afectado:
Dibujó: K. Sánchez	Arquitectos revisores: Karina Allaga Durán

Angel Cabeza Montaña Secretario Ejecutivo Consejo de Monumentos Nacionales	Karina Allaga Durán Arquitecta Socoroma Local Consejo de Monumentos Nacionales

CONTENIDO:	
PLANO DE LÍMITES	
Escala: Gráfica	Lámina: 1 de 1
	Fecha: 22.11.2005

NOTAS:
Plano elaborado en el Consejo de Monumentos Nacionales en base a:
1) Levantamiento realizado por la Fundación Altiplano.
2) Plano de Catastro de Servicio de Impuestos Internos Dirección Regional de Tarapacá, proporcionada por la Fundación Altiplano.
3) Registro fotográfico: Fundación Altiplano.



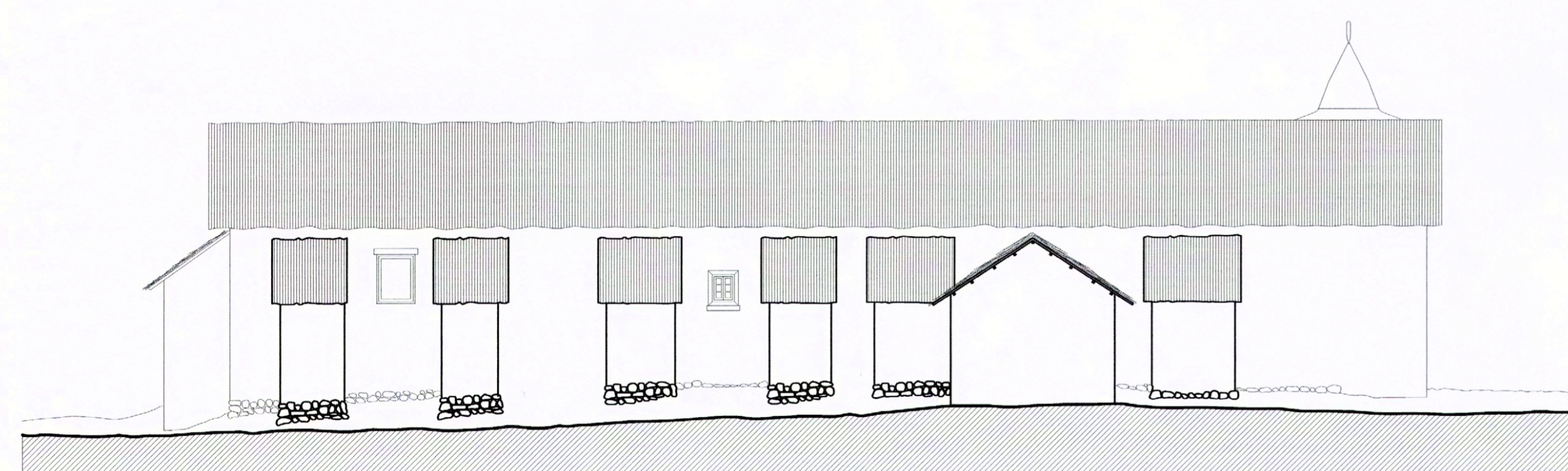
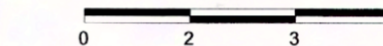
PLANTA DE ARQUITECTURA



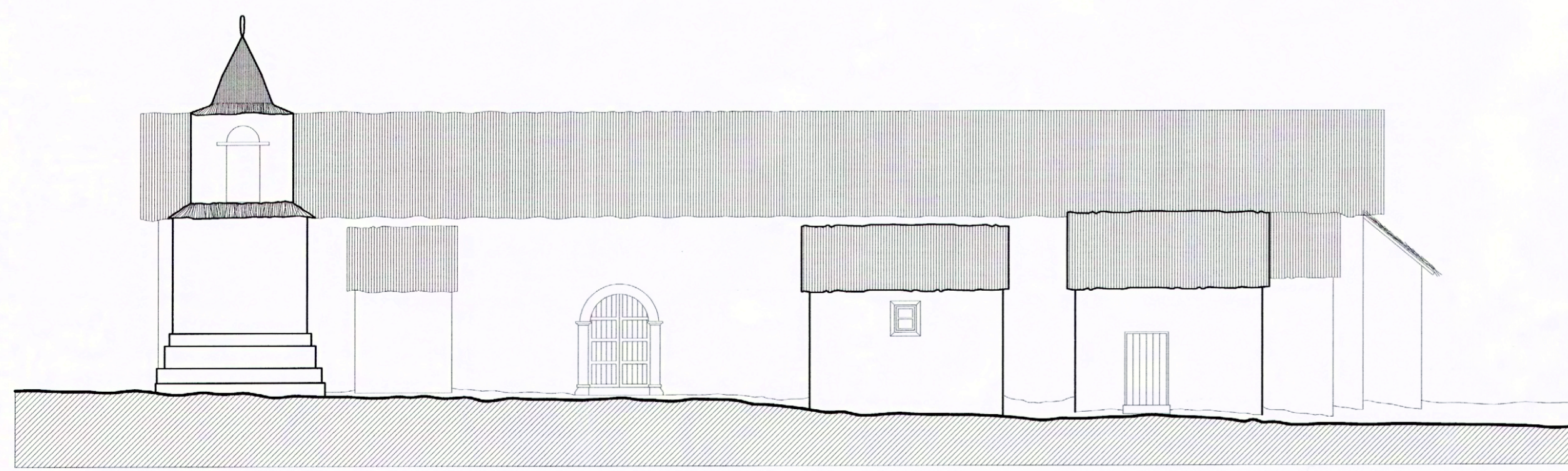
ELEVACIÓN POSTERIOR



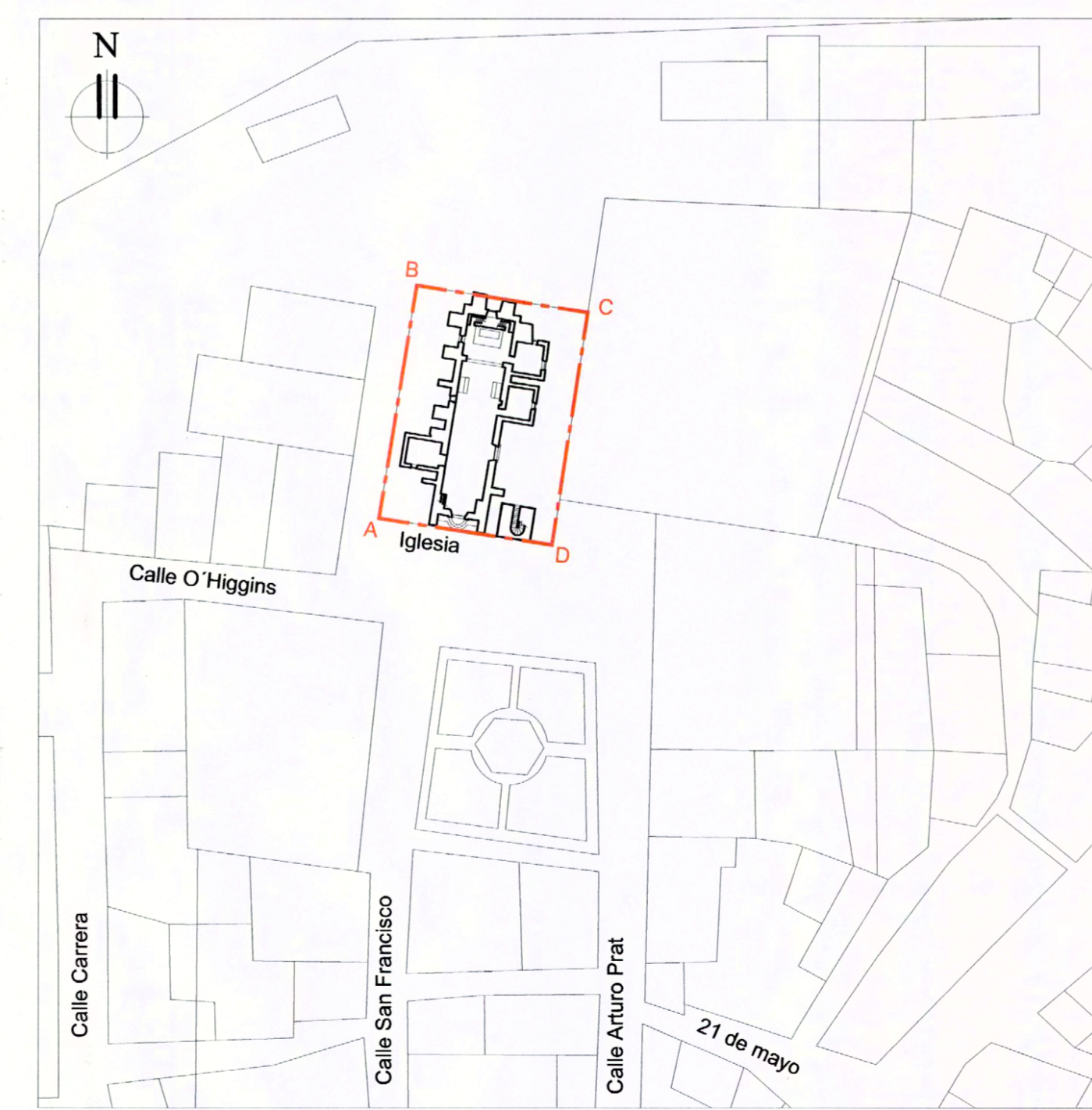
ELEVACIÓN PRINCIPAL



ELEVACIÓN PONIENTE



ELEVACIÓN ORIENTE



PLANO DE UBICACIÓN