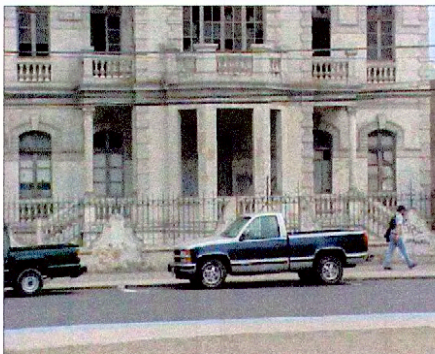
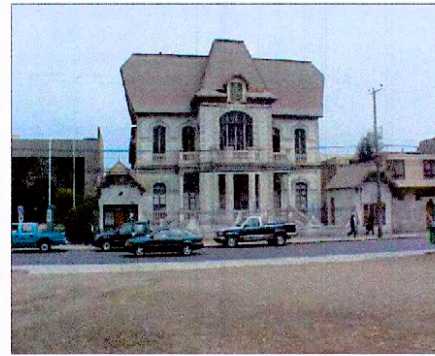
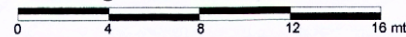


PLANO DE LÍMITE Y ZOCALO
Escala gráfica



NOTA:
Plano elaborado en el Consejo de Monumentos Nacionales en base a: Planos del Ministerio de Bienes Nacionales del año 2003
Levantamiento realizado por el Arquitecto José Gomés.

MINISTERIO DE EDUCACIÓN



www.monumentos.cl

LEY N° 17.288

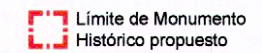
Monumento Nacional
categoría: MONUMENTO HISTÓRICO

CASA ABAROA

REGIÓN	II, REGIÓN DE ANTOFAGASTA
PROVINCIA	ANTOFAGASTA
COMUNA	ANTOFAGASTA
DIRECCIÓN	CARRERA N° 1715

LÍMITES DEL MONUMENTO HISTÓRICO: Polígono A - B - C - D - A	SUPERFICIE EDIFICADA Zocalo: 732,14 m² aprox 1º Piso: 732,14 m² aprox 2º Piso: 732,14 m² aprox TOTAL: 2.196,42 m² aprox
SUPERFICIE APROX. DEL POLÍGONO: 1.850,14 m²	

SIMBOLOGÍA - NOMENCLATURA

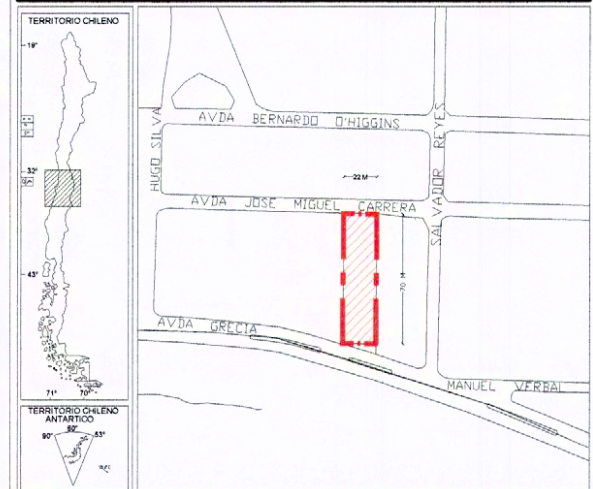


Materialidad de la Construcción:	Decreto N° y fecha de aprobación:
Arquitecto: -	N° de pisos: 2
Año de construcción: 1920	Uso Actual:
Propietario: -	N° de Rol Afectado:
Rut:	687-12
Dibujante: Purísima Garrido	
Arquitecto revisor: Mirja Díaz	

Oscar Acuña Poblete
Secretario Ejecutivo
Consejo de Monumentos Nacionales

Mirja Díaz Santibañez
Arquitecto
Consejo de Monumentos Nacionales

CONTENIDO: PLANO DE LÍMITE	N II
Escala: Gráfica	Lámina: 1 de 3 Fecha: 23.01.2008





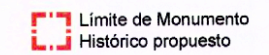
Monumento Nacional
categoría: **MONUMENTO HISTÓRICO**

CASA ABAROA

REGIÓN	II, REGIÓN DE ANTOFAGASTA
PROVINCIA	ANTOFAGASTA
COMUNA	ANTOFAGASTA
DIRECCIÓN	CARRERA N° 1715

LÍMITES DEL MONUMENTO HISTÓRICO:	SUPERFICIE EDIFICADA
Polígono A - B - C - D - A	Zocalo: 732,14 m² aprox 1° Piso: 732,14 m² aprox 2° Piso: 732,14 m² aprox
SUPERFICIE APROX. DEL POLÍGONO:	1.850,14 m²
	TOTAL: 2.196,42 m² aprox

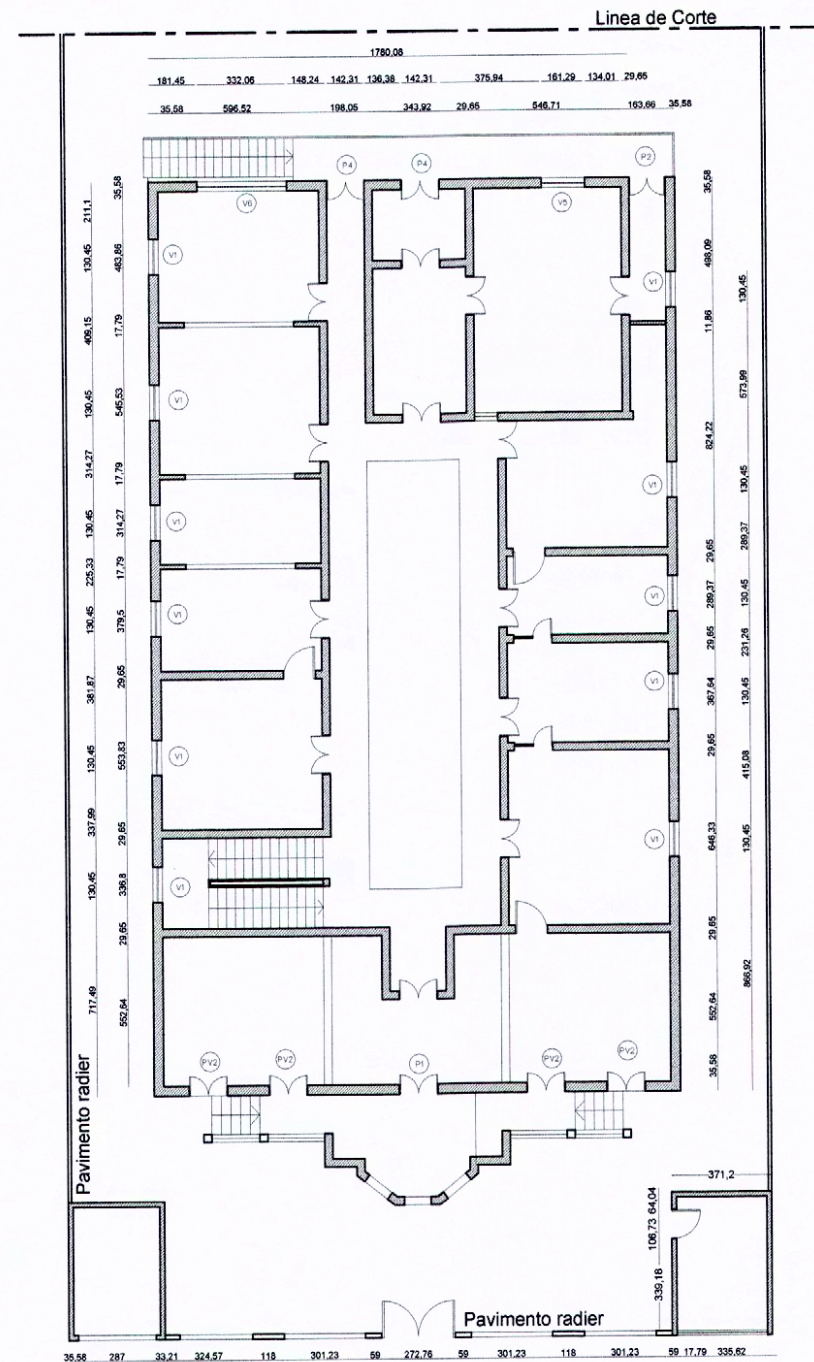
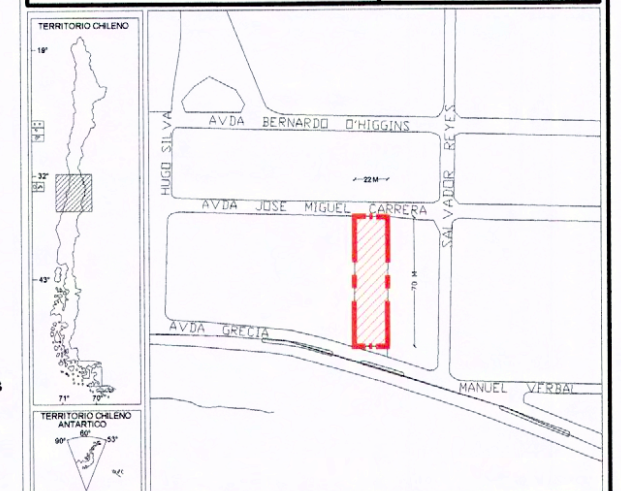
SIMBOLOGÍA - NOMENCLATURA



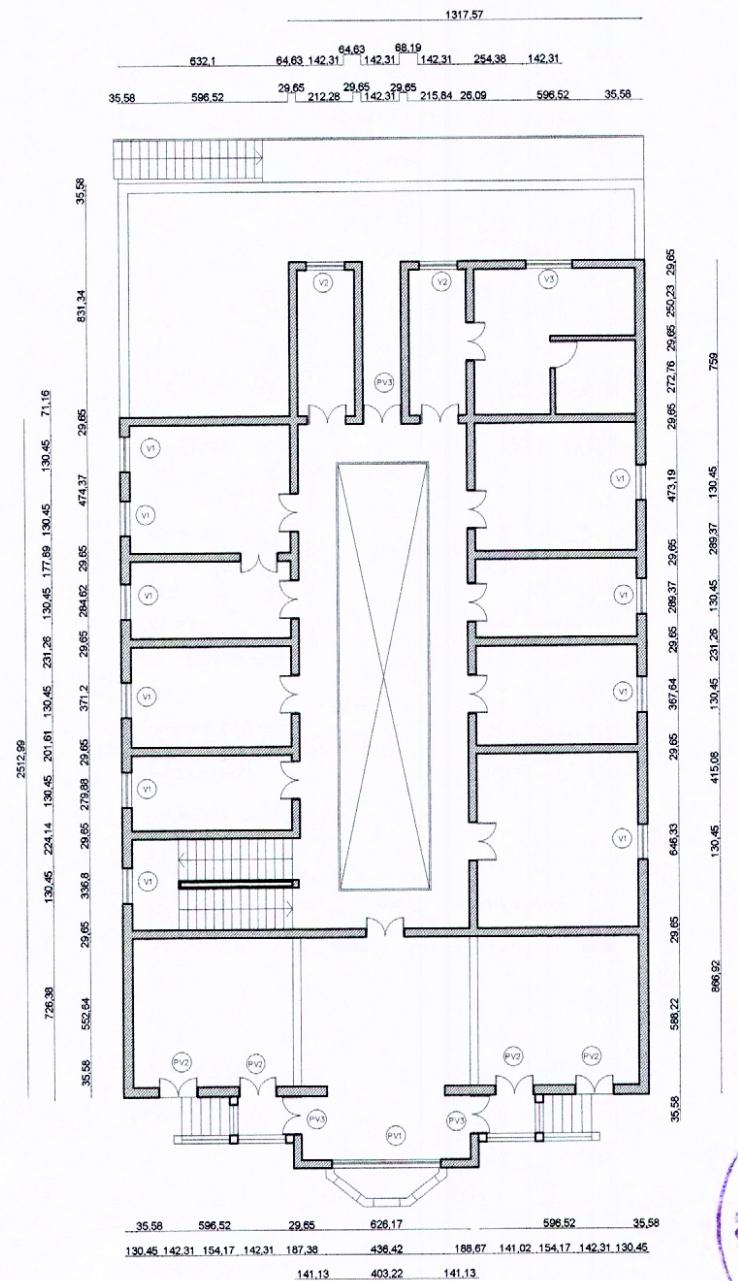
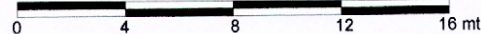
Materialidad de la Construcción:	Decreto N° y fecha de aprobación:
Arquitecto: -	N° de pisos: 2
Año de construcción: 1920	Uso Actual:
Propietario: -	N° de Rol Afectado:
Rut:	687-12
Dibujante: Purísima Garrido	
Arquitecto revisor: Mirja Díaz	

Oscar Acuña Poblete Secretario Ejecutivo Consejo de Monumentos Nacionales	Mirja Díaz Santibañez Arquitecto Consejo de Monumentos Nacionales
---	---

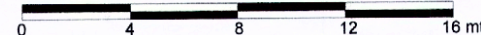
CONTENIDO: PLANOS DE ARQUITECTURA	N II
Escala: Gráfica	Lámina: 2 de 3 Fecha: 23.01.2008



PLANTA 1° PISO
Escala gráfica



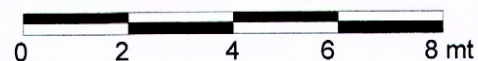
PLANTA 2° PISO
Escala gráfica



NOTA:
Plano elaborado en el Consejo de Monumentos Nacionales en base a: Planos del Ministerio de Bienes Nacionales del año 2003
Levantamiento realizado por el Arquitecto José Gomés.



ELEVACIÓN PRINCIPAL
Escala gráfica



NOTA:
Plano elaborado en el Consejo de Monumentos Nacionales en base a:
Planos del Ministerio de Bienes Nacionales del año 2003
Levantamiento realizado por el Arquitecto José Gomés.

MINISTERIO DE EDUCACIÓN



www.monumentos.cl

LEY N° 17.288

Monumento Nacional
categoría: MONUMENTO HISTÓRICO

CASA ABAROA

REGIÓN II, REGIÓN DE ANTOFAGASTA

PROVINCIA ANTOFAGASTA

COMUNA ANTOFAGASTA

DIRECCIÓN CARRERA N° 1715

LÍMITES DEL MONUMENTO HISTÓRICO: SUPERFICIE EDIFICADA

Polígono
A - B - C - D - A

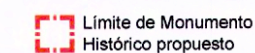
Zocalo: 732,14 m² aprox
1º Piso: 732,14 m² aprox
2º Piso: 732,14 m² aprox

SUPERFICIE APROX. DEL POLÍGONO:

1.850,14 m²

TOTAL: 2.196,42 m²aprox

SIMBOLOGÍA - NOMENCLATURA



Límite de Monumento
Histórico propuesto

Materialidad de la Construcción: Decreto N° y fecha de aprobación:

Arquitecto: - N° de pisos: 2

Año de construcción: 1920

Propietario: - Uso Actual:

Rut: -

Dibujante: Purísima Garrido N° de Rol Afectado:

Arquitecto revisor: Mirja Díaz 687-12

Oscar Acuña Poblete
Secretario Ejecutivo
Consejo de Monumentos Nacionales

Mirja Díaz Santibañez
Arquitecto
Consejo de Monumentos Nacionales

CONTENIDO:
PLANO DE ELEVACIÓN

N



Escala: Gráfica Lámina: 3 de 3

Fecha: 23.01.2008

