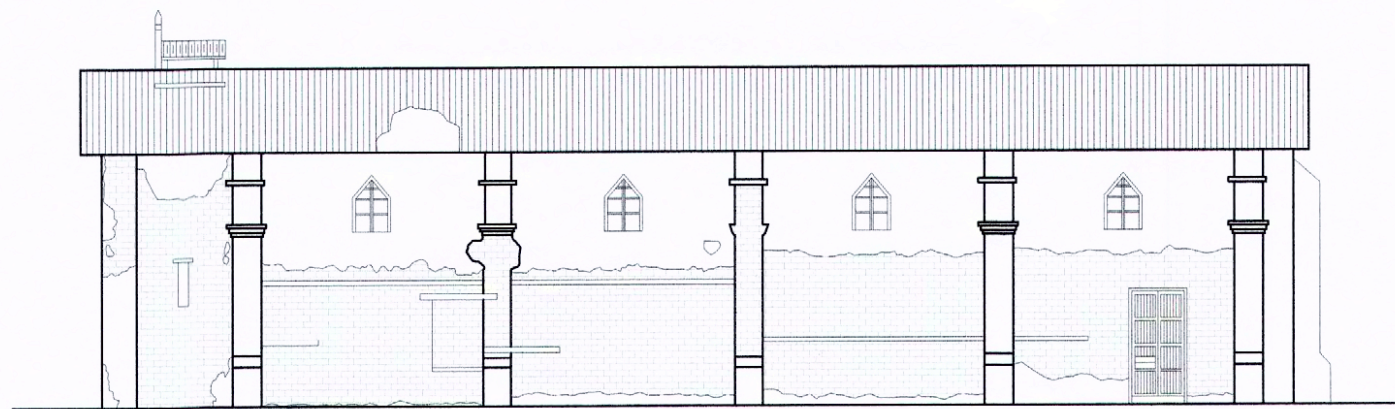


PLANTA CAPILLA  
Escala gráfica  
0 2 4 6 8 10 mt.



ELEVACIÓN PRINCIPAL  
Escala gráfica  
0 2 4 6 8 10 mt.



ELEVACIÓN LATERAL  
Escala gráfica  
0 2 4 6 8 10 mt.



FOTO 1  
CAPILLA LO VICUÑA



FOTO 2  
CAPILLA LO VICUÑA



FOTO 3  
CAPILLA LO VICUÑA



FOTO 4  
CAPILLA LO VICUÑA



PLANO ELABORADO:  
-Área Arquitectura del CMN  
-Expediente Patrimonial Lo Vicuña,  
Putauendo, Salim Rabi Arquitecto  
Fondart 2004.



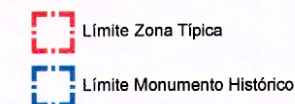
www.monumentos.cl LEY N° 17.288

Monumento Nacional  
categoría: MONUMENTO HISTÓRICO  
**CAPILLA LO VICUÑA**  
ZONA TÍPICA  
**HACIENDA LO VICUÑA**

REGIÓN VALPARAISO  
PROVINCIA SAN FELIPE DE ACONCAGUA  
COMUNA PUTAENDO  
LUGAR SECTOR RINCONADA DE GUZMANES  
(A 3 KMS. DE PUTAENDO)

LÍMITES ZONA TÍPICA:  
Polígono A - B - C - D - E - F - G - H - I - J - K - L  
M - A.  
LÍMITES MONUMENTOS HISTÓRICOS:  
Polígono 1 - 2 - 3 - 4 - 1.  
SUPERFICIE APROX.  
DEL POLÍGONO:  
**13.1 Ha**

SIMBOLOGÍA - NOMENCLATURA



Materialidad de la Construcción: Adobe y Estructura de Madera	Decreto N° y fecha de aprobación:
Arquitecto: Desconocido	N° de pisos: 1 y 2
Año de construcción: Hacienda: 1.790 Capilla: 1.888	Uso Actual: Residencial
Propietario: Distintos Privados y Obisado de San Felipe	Rut: -
Dibujante: Purisima Gamido	N° de Rol Afectado:
Arquitecto revisor: Christian Matzner	

Oscar Acuña Poblete  
Secretario Ejecutivo  
Consejo de Monumentos Nacionales

Christian Matzner  
Arquitecto  
Consejo de Monumentos Nacionales

CONTENIDO:  
**PLANO DE LÍMITES  
CAPILLA LO VICUÑA**

Escala: Gráfica  
Lámina: 2 de 2  
Fecha: 08.01.2008

