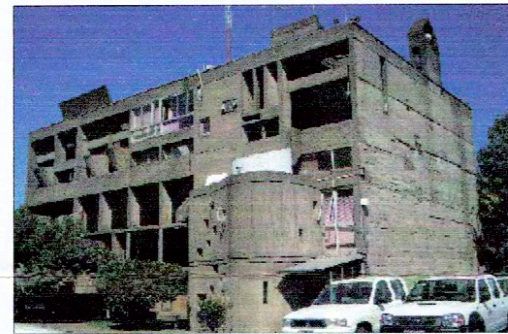
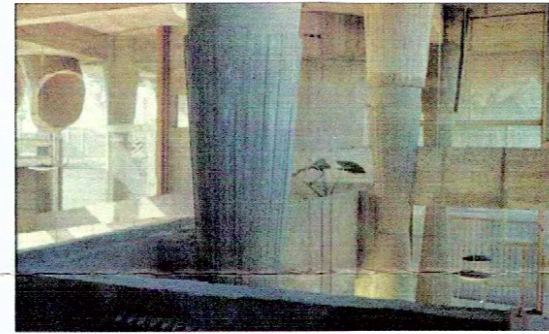




Vista principal



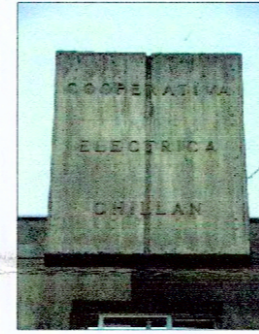
Vista principal



Vista interior



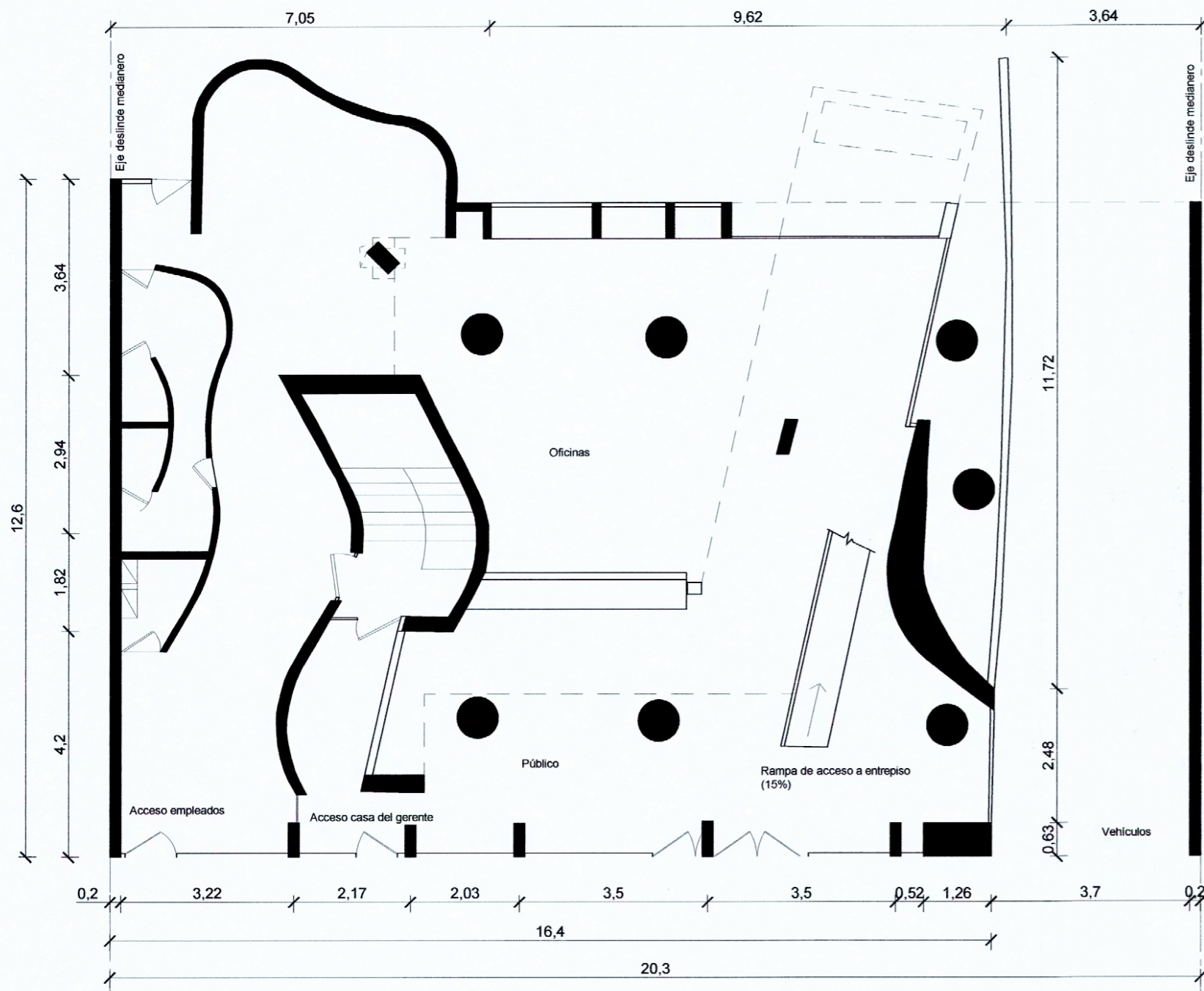
Vista interior



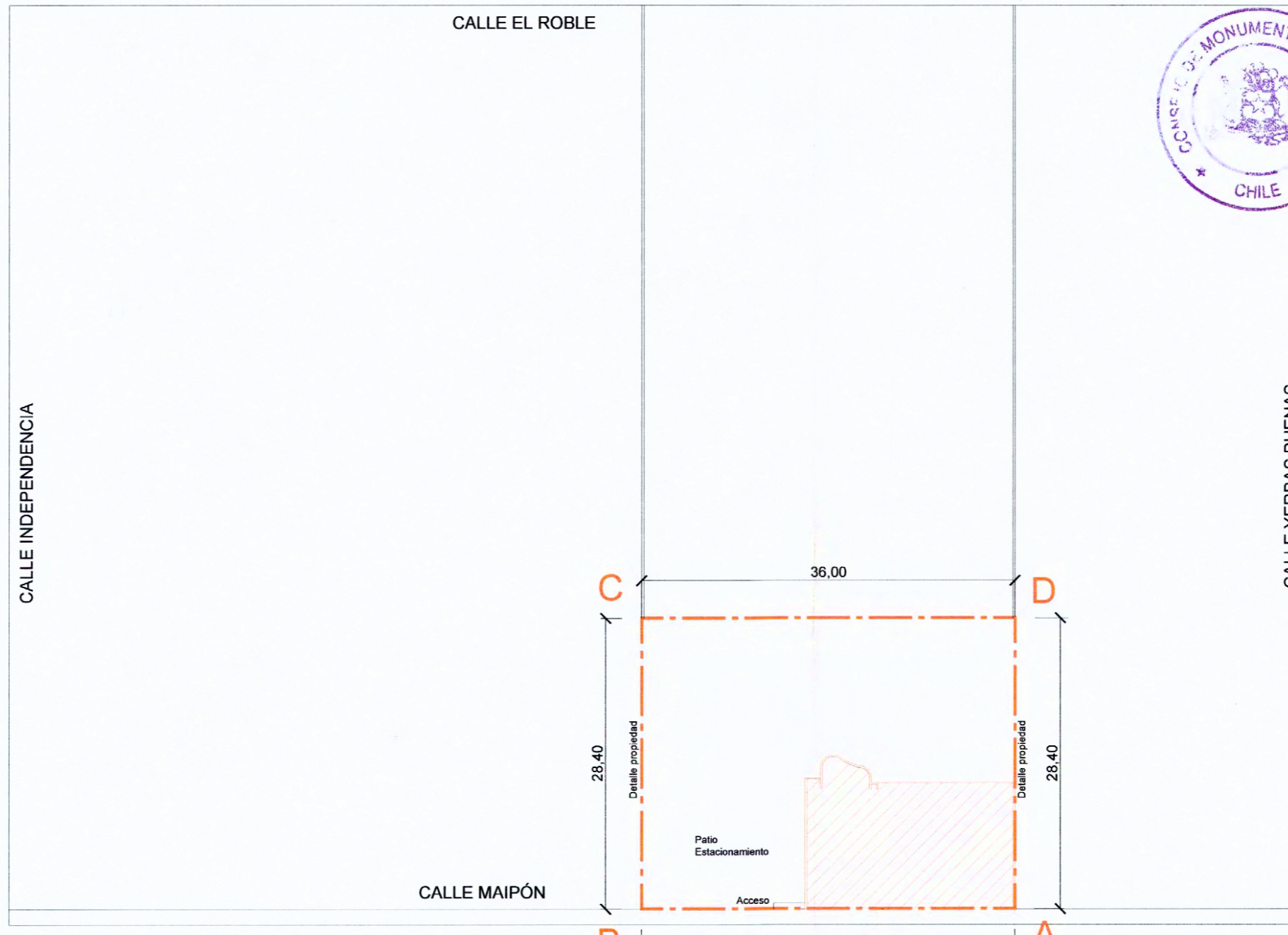
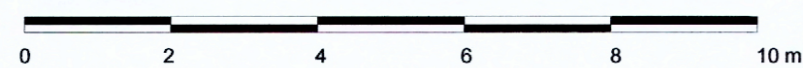
Detalle de fachada principal

Memoria Explicativa del Polígono de Límites
A - B - C - D - A

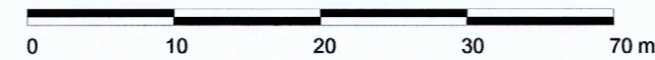
Tramo	Descripción
A - B	Límite surponiente, línea de edificación por calle Maipón
B - C	Límite norponiente, deslinde norponiente del predio
C - D	Límite nororiental, deslinde norponiente del predio
D - A	Límite suroriental, línea paralela a línea de edificación a una distancia de 28,4 metros



DETALLE DE PLANTA DE PRIMER PISO
Escala Gráfica



PLANO DE LÍMITE
Escala Gráfica



NOTAS:

- Plano elaborado en el Consejo de Monumentos Nacionales en base a:
- Plano que forma parte del Expediente de Declaratoria con fecha del año 2007.
- Plano elaborado por Paul Birke de fecha abril 2010
- Las cotas prevalecen por sobre el dibujo, son aproximadas y están expresadas en metros.

(*) Esta información no acredita propiedad



MINISTERIO DE EDUCACIÓN
CONSEJO DE MONUMENTOS NACIONALES
www.monumentos.cl

LEV Nº 17.266

CONSEJO DE MONUMENTOS NACIONALES

MONUMENTO NACIONAL

Categoría: MONUMENTO HISTÓRICO
MODIFICA LÍMITE
EDIFICIO COOPERATIVA ELÉCTRICA DE CHILLÁN (COPELEC)

REGIÓN DEL BIOBÍO
PROVINCIA ÑUBLE
COMUNA CHILLÁN
LUGAR / UBICACIÓN MAIPÓN N° 1079

DATOS ESPECÍFICOS DEL MONUMENTO HISTÓRICO

(*) Propietario(s): Cooperativa Eléctrica de Chillán
Rut del(los) propietario(s): 80.237.700 - 2
Rol SII vigente al segundo Semestre 2010: 151 - 023
Arquitecto(s) destacado(s): Juan Borchers, Jesús Bermejo, Isidro Suarez
Materialidad predominante: Hormigón Armado
Año de construcción: 1962 - 1967 N° de pisos: 3
Uso original: Oficina
Uso actual: Oficina
Decreto: DE 2416 Fecha Decreto: 21/07/2008

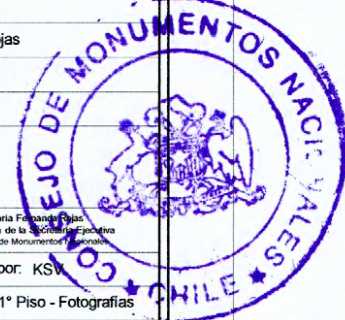
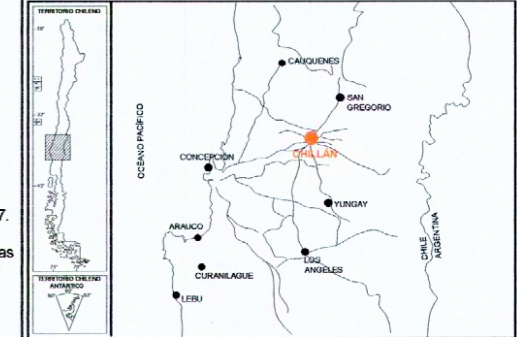
ANTECEDENTES DEL PLANO

Límites Monumento Histórico: Superficie aprox. del polígono: 1.022,40 m²
Polígono: A - B - C - D - A. Superficie aprox. construida:

Simbología - Nomenclatura:
Límites Monumento Histórico
Edificio Copelec

Profesional responsable: María Fernanda Rojas
Profesional revisor: Flor Recabarren
Aprobado por CAMN:

Dibujado por: PGO Revisado por: KSV
Contenido: Plano de Límites - Detalle planta 1° Piso - Fotografías
Escala: Indicadas
Fecha: 21/12/2010 Lámina: 1 de 1



PLANO OFICIAL