



Monumento Nacional categoría:

MONUMENTO HISTÓRICO

CASA MALDINI TORNINI

REGIÓN REGIÓN DE ATACAMA

PROVINCIA COPIAPÓ

COMUNA COPIAPÓ

UBICACIÓN O'HIGGINS N° 140

PLANO OFICIAL

LÍMITES DEL MONUMENTO HISTÓRICO Polígono

A - B - C - D - E - F - A.

SUPERFICIE APROX. DEL POLÍGONO:

996 m²

SIMBOLOGÍA - NOMENCLATURA

Límite de Monumento Histórico

Materialidad de la Construcción: Tierra y madera

Decreto N° y fecha de aprobación:

Arquitecto: -

Año de construcción: 1915

N° de pisos: 1

Propietario: Universidad de Atacama

Uso Actual: Sin Uso

Rut: -

Dibujante: Purísima Garrido

N° de Rol Afectado: 133 - 4

Revisor: M. Eugenia Espiñeira

Oscar Acuña Poblete
Secretario Ejecutivo
Consejo de Monumentos Nacionales

M. Eugenia Espiñeira
Antropóloga
Consejo de Monumentos Nacionales

CONTENIDO:

PLANO DE LÍMITE

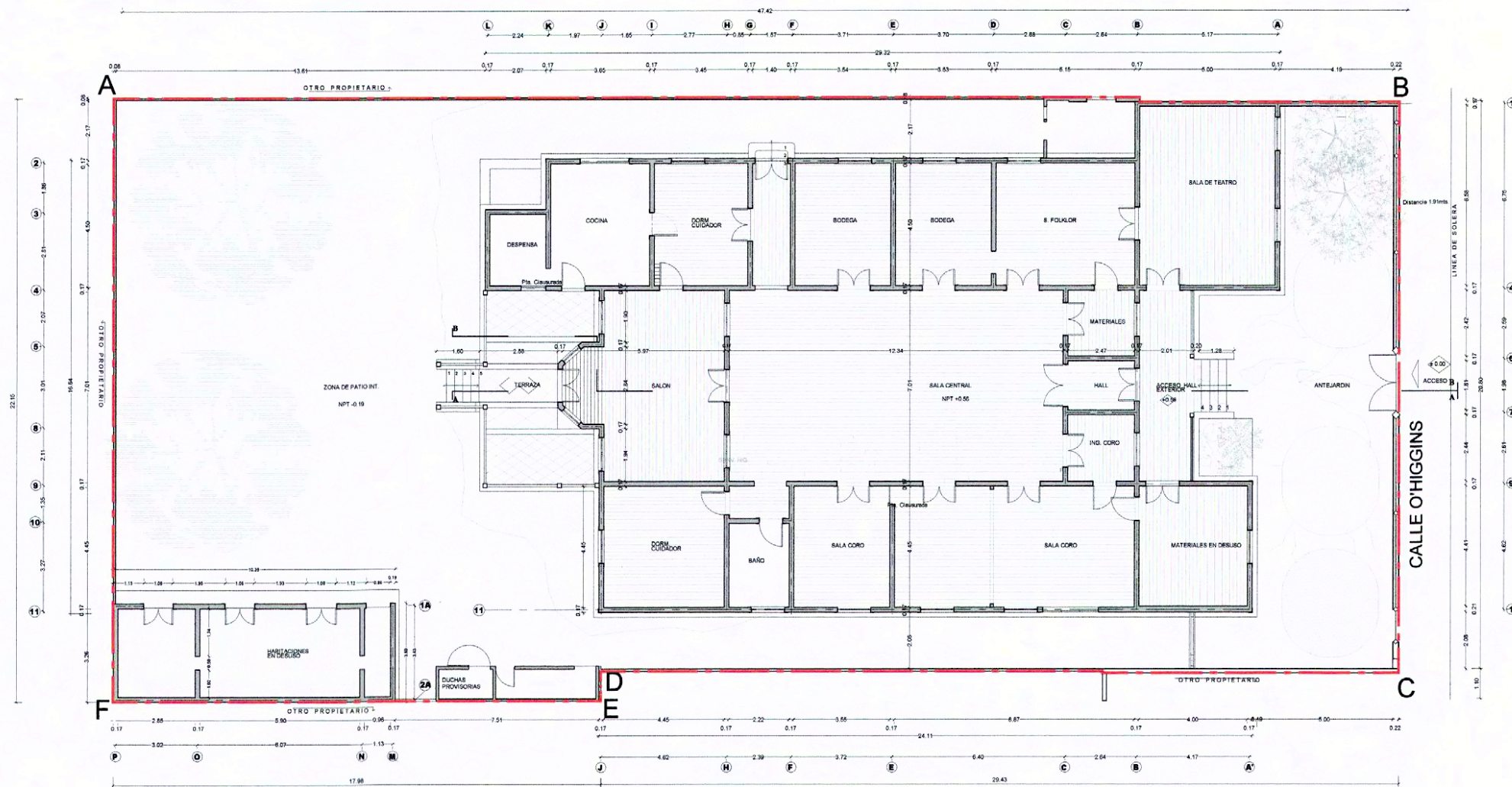
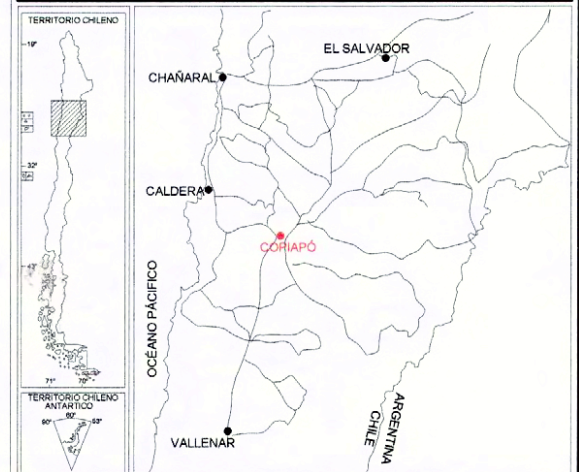


Escala:

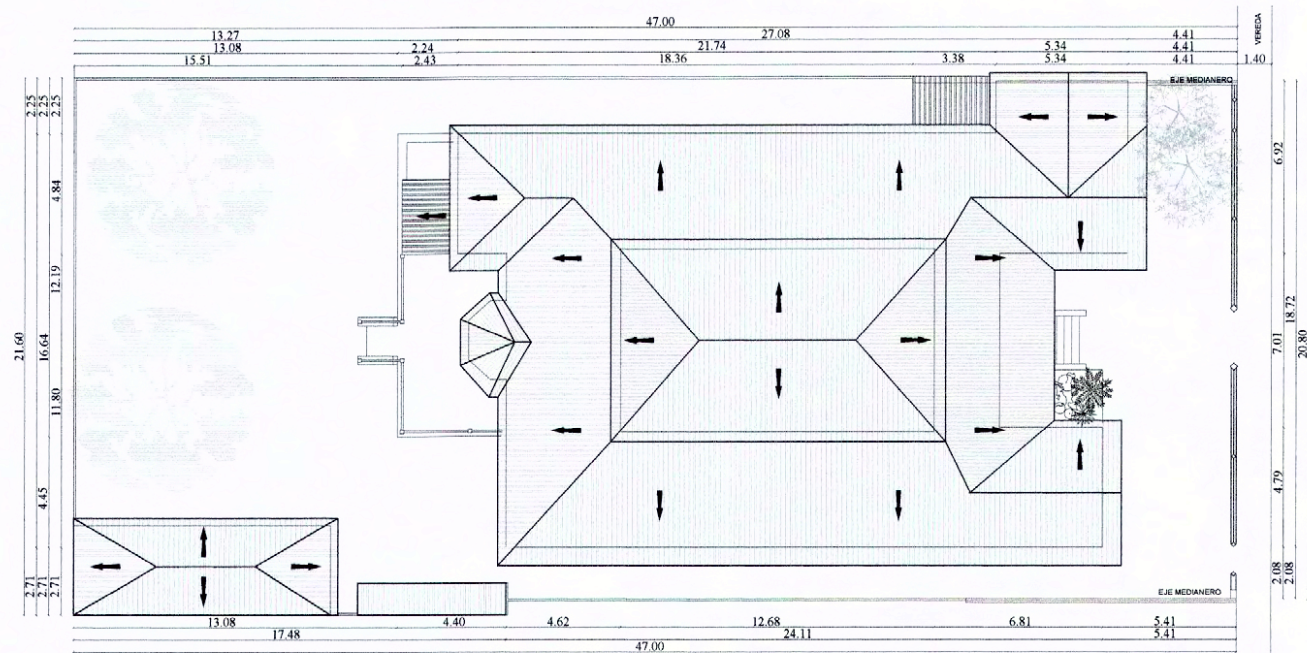
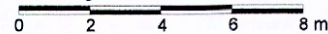
Gráfica

Lámina: 1 de 2

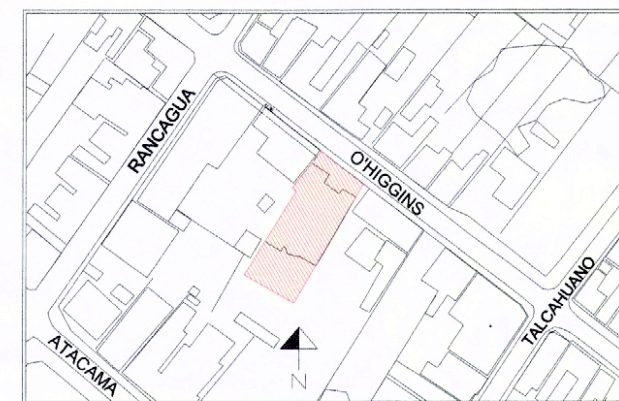
Fecha: 01/08/2008



PLANTA DE ARQUITECTURA Y PLANO DE LÍMITE
Escala gráfica



PLANTA DE CUBIERTA
Escala gráfica



PLANO DE UBICACIÓN

NOTA:
Plano elaborado en el Consejo de Monumentos Nacionales en base a:
Planos de la Dirección Regional de Arquitectura del Ministerio de Obras Públicas.

