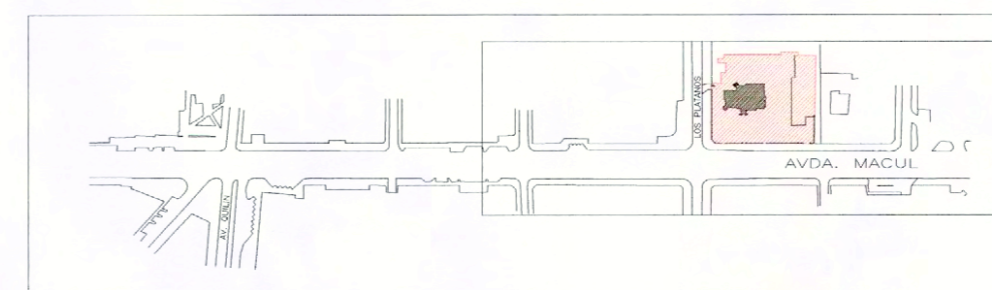


PLANO DE LÍMITE
Escala gráfica



PLANO DE UBICACIÓN

MINISTERIO DE EDUCACIÓN
CONSEJO DE MONUMENTOS NACIONALES

www.monumentos.cl LEY N° 17.288

Monumento Nacional categoría: **MONUMENTO HISTÓRICO**

CASA VÁSQUEZ actualmente EDIFICIO CONSISTORIAL DE MACUL

REGIÓN	METROPOLITANA
PROVINCIA	SANTIAGO
COMUNA	MACUL
UBICACIÓN	LOS PLATANOS N° 3130
LÍMITES DEL MONUMENTO HISTÓRICO: Polígono A - B - C - D - E - F - G - H - I - J - K - A	SUPERFICIE APROX. DEL POLÍGONO: 4.672,9 m²

SIMBOLOGÍA - NOMENCLATURA

Límite de Monumento Histórico

Materialidad de la Construcción: Hormigón armado, albañilería de ladrillo	Decreto N° y fecha de aprobación:
Arquitecto: José Luis Mosquera	N° de pisos: 5 y Zócalo
Año de construcción: 1931	Uso Actual: Alcaldía - Secretaría Municipal y otros
Propietario: Ilustre Municipalidad de Macul Rut: 69.253.700-9	N° de Rol Afectado: 7435-17
Dibujante: Purfima Garrido	Arquitecto revisor: Mauricio Sánchez
Arquitecto responsable: M. Fernanda Rojas	

Oscar Acuña Poblete
Secretario Ejecutivo
Consejo de Monumentos Nacionales

María Fernanda Rojas
Arquitecta
Consejo de Monumentos Nacionales

**CONTENIDO: PLANO DE LÍMITE
PLANO DE UBICACIÓN
FOTOGRAFÍAS**

Escala: Gráfica Lámina: 1 de 2 Fecha: 04/03/2009

TERRITORIO CHILENO

MACUL
REGIÓN METROPOLITANA



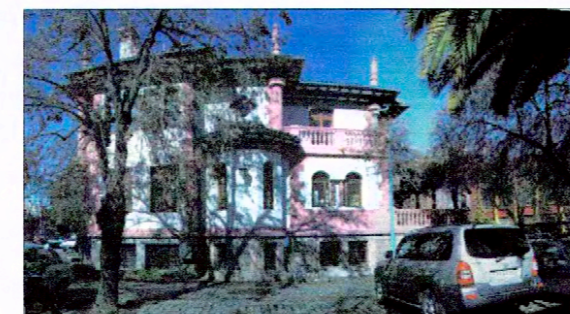
Casa Vásquez actualmente Edificio Consistorial Macul



Escalera Poniente Acceso a 2 piso



Fachada Sur



Fachada Norte



Portería



Ascensor



Fachada Oriente



Arco de Acceso



Detalle Fachada

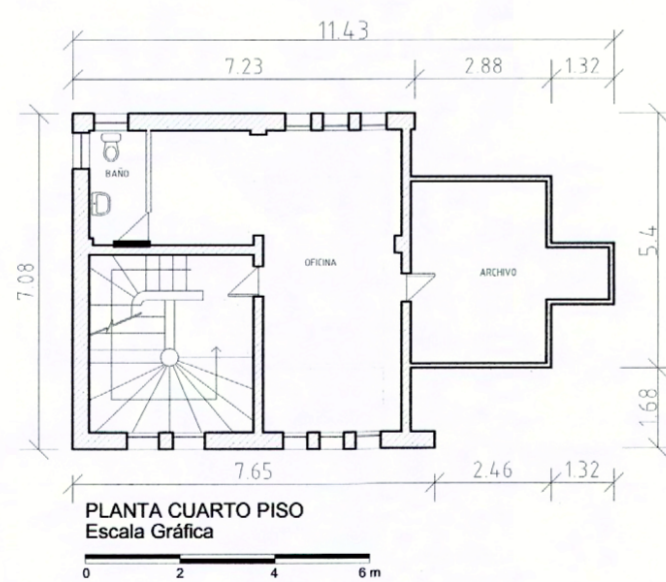
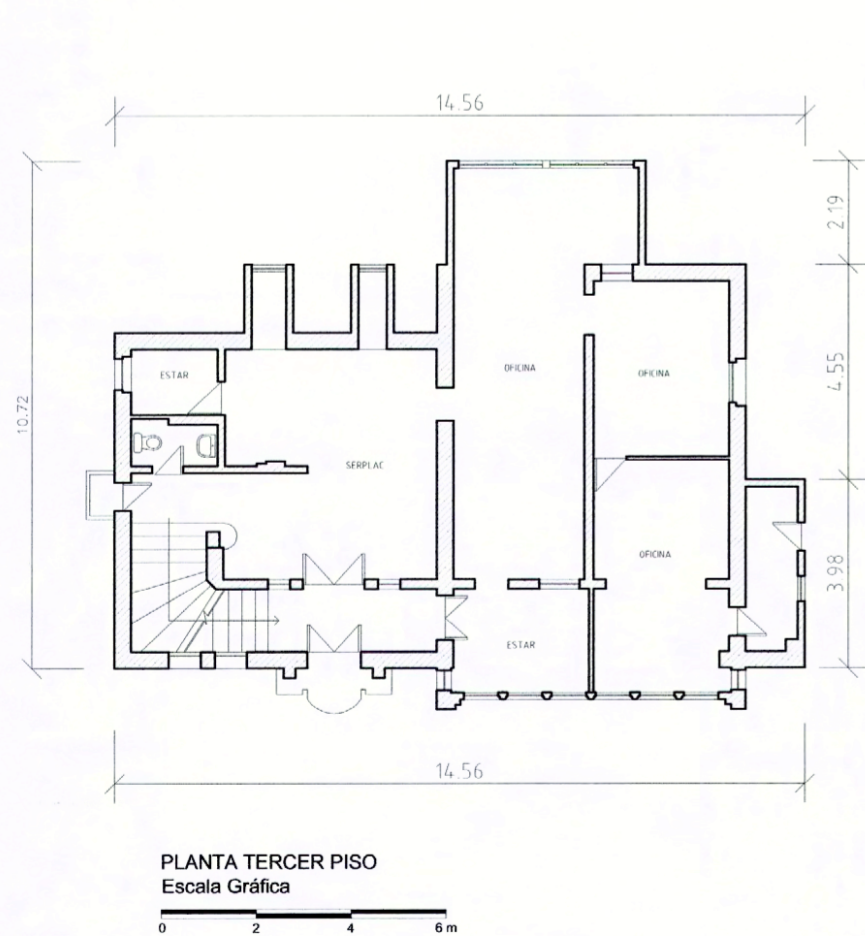
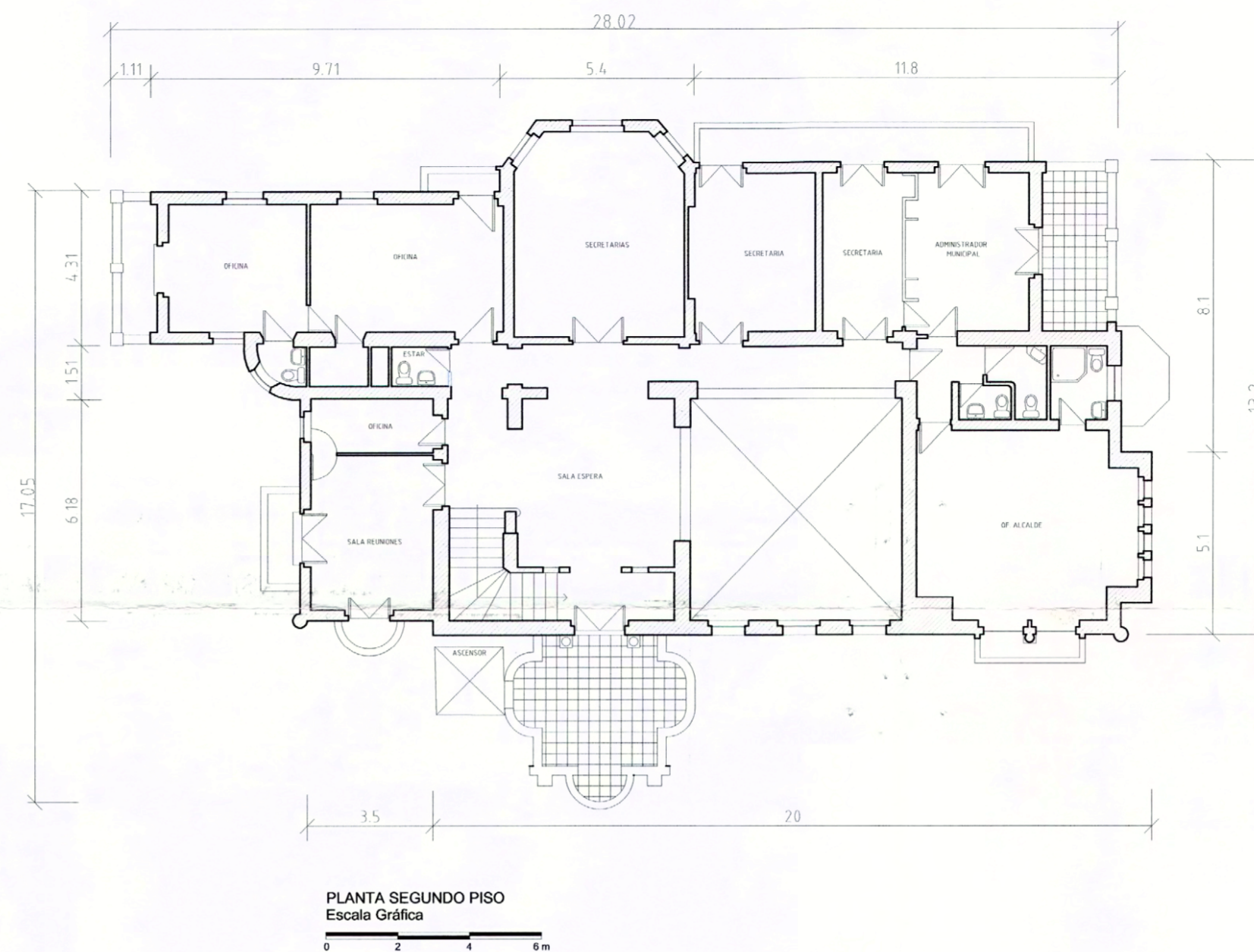
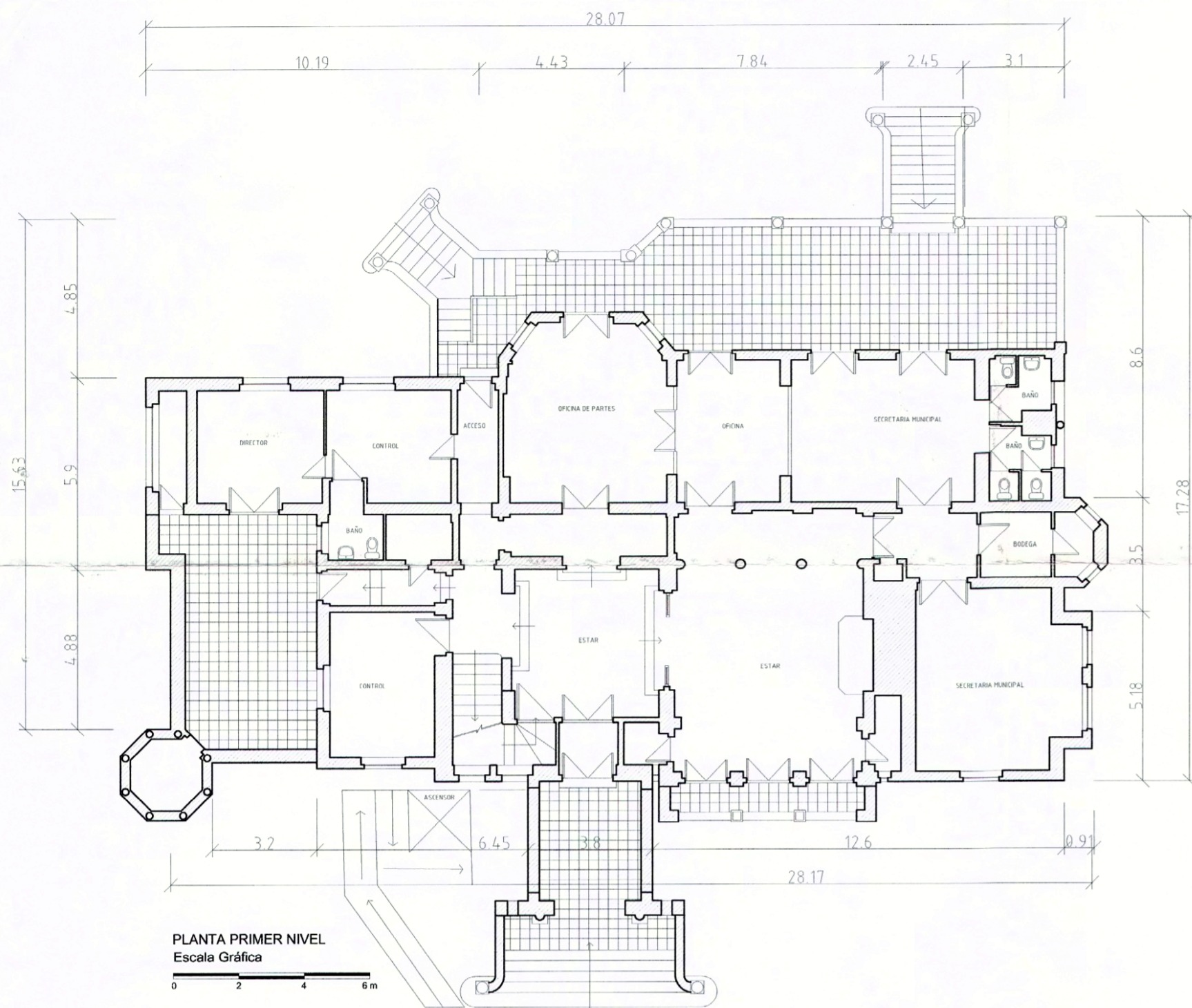


Detalle Fachada



Vista desde el Interior

NOTA:
Plano elaborado en el Consejo de Monumentos Nacionales en base a:
-Plano digital realizado por la Dirección de Obras Municipales y por la SECPLA de la Ilustre Municipalidad de Macul, Región Metropolitana Abril del 2005
-Fuente de Fotografías: Expediente de declaratoria elaborado por SECPLA de la Ilustre Municipalidad de Macul



NOTA:
Plano elaborado en el Consejo de Monumentos Nacionales en base a:
-Plano digital realizado por la Dirección de Obras Municipales y por SECPLA de la Ilustre Municipalidad de Macul, Región Metropolitana Abril de 2005



www.monumentos.cl LEY N° 17.288

Monumento Nacional categoría: MONUMENTO HISTÓRICO
CASA VÁSQUEZ actualmente EDIFICIO CONSISTORIAL DE MACUL

REGIÓN	METROPOLITANA
PROVINCIA	SANTIAGO
COMUNA	MACUL
UBICACIÓN	LOS PLATANOS N° 3130
LÍMITES DEL MONUMENTO HISTÓRICO: Polígono	SUPERFICIE APROX. DEL POLÍGONO: Ver Lámina 1 4.672,9 m²

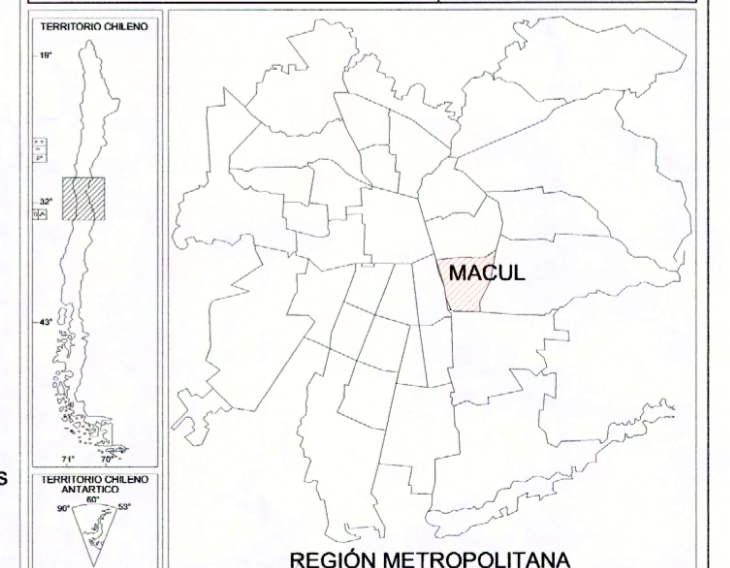
SIMBOLOGÍA - NOMENCLATURA

Materialidad de la Construcción: Hormigón armado, albañilería de ladrillo	Decreto N° y fecha de aprobación:
Arquitecto: José Luis Mosquera	N° de pisos: 5 y Zócalo
Año de construcción: 1931	Uso Actual: Alcaldía -Secretaría Municipal y otros
Propietario: Ilustre Municipalidad de Macul Rut: 69.253.700-9	N° de Rol Afectado: 7435-17
Dibujante: Purísima Garrido	Arquitecto responsable: M. Fernanda Rojas

Oscar Acuña Poblete
Secretario Ejecutivo
Consejo de Monumentos Nacionales

Maria Fernanda Rojas
Arquitecta
Consejo de Monumentos Nacionales

CONTENIDO: PLANTAS DE ARQUITECTURA ELEVACIÓN	N
Escala: Gráfica	Lámina: 2 de 2 Fecha: 03/03/2009



PLANO OFICIAL