

Monumento Nacional categoría: **MONUMENTO HISTÓRICO**
FARO BAHÍA FELIX

REGIÓN: MAGALLANES Y ANTÁRTICA CHILENA
PROVINCIA: MAGALLANES
COMUNA: PUNTA ARENAS
LOCALIDAD: ISLA DESOLACIÓN

SUPERFICIE CONSTRUIDA: 229,4 m²
ALTURA APROXIMADA: 20 m

SIMBOLOGÍA - NOMENCLATURA

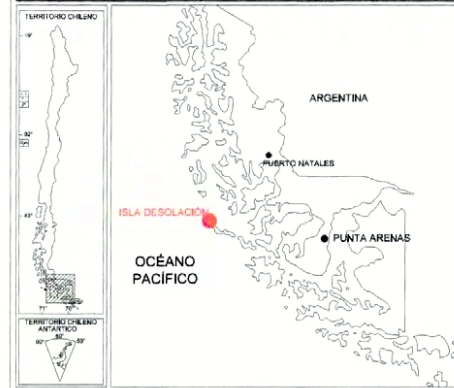
Materialidad de la Construcción: Hormigón y piedra	Decreto N° y fecha de aprobación:
Arquitecto: George Slight	N° de pisos: 1
Años de construcción: 1907	Propietario: Armada de Chile
Rut: 61.102.141-0	Uso Actual: Faro
Dibujante: C. Arcos	N° de Rol Afectado:
Arquitecto revisor: María Fernanda Rojas V.	Arquitecto responsable: Jimena Aserjo B.

Oscar Andrés Pineda
Secretaría Ejecutiva
Consejo de Monumentos Nacionales

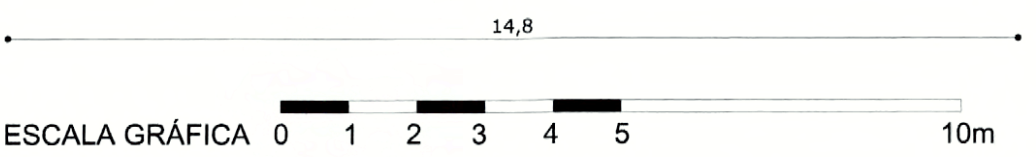
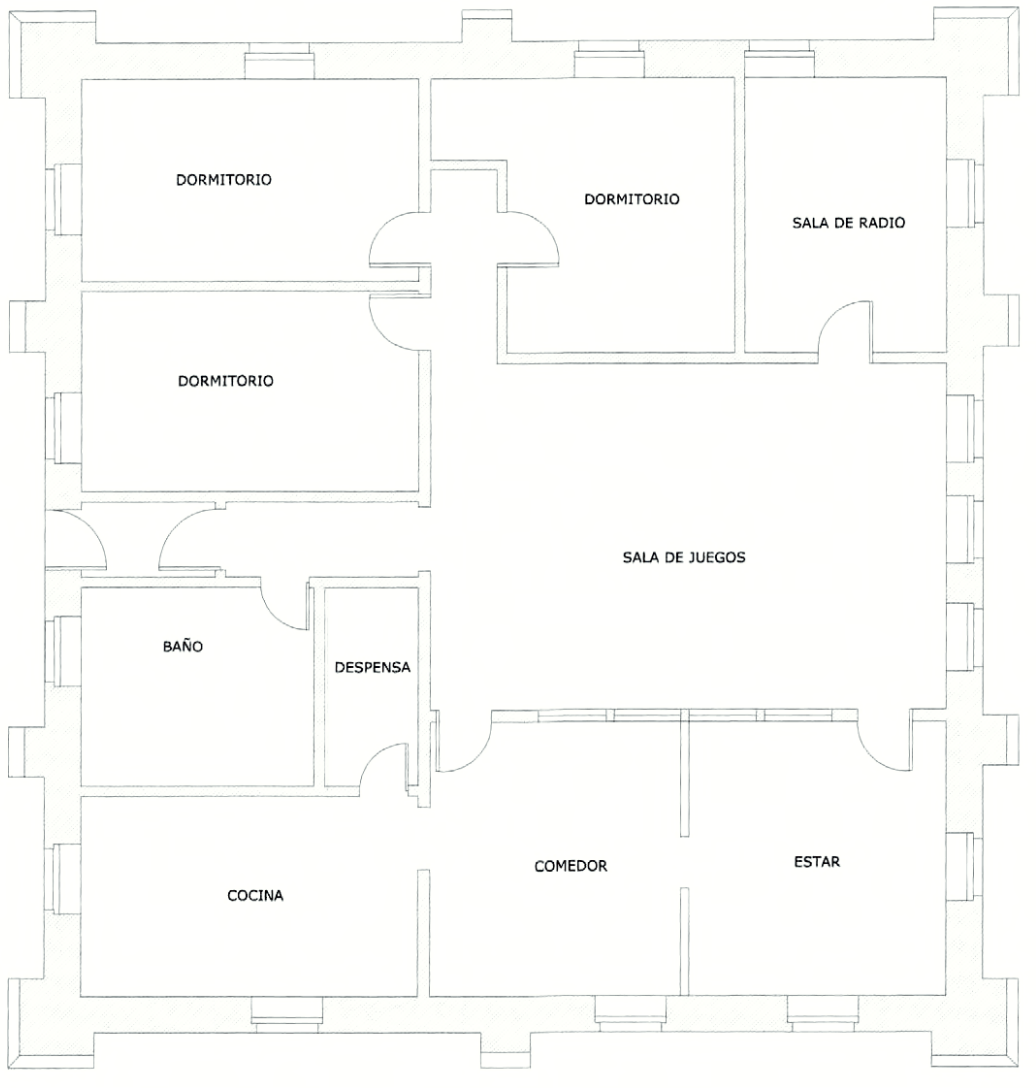
CONTENIDO:
PLANTA
PLANO DE UBICACIÓN
FOTOGRAFÍAS

Escala: Gráfica

Lámina: 1 de 2
Fecha: 30.12.2008



PLANO OFICIAL



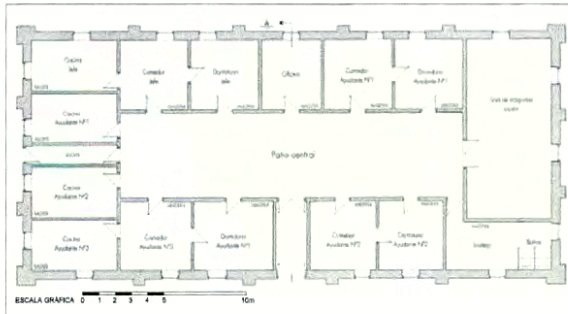
PLANTA DE ARQUITECTURA restauración de 1985.



Vista aérea del faro.



Vista del conjunto.



Planta arquitectura construcción original.



Fotografía del faro.



PLANO DE UBICACIÓN SIN ESCALA



Relación entre el faro y el sector de vivienda.

NOTA:
Plano elaborado en el Consejo de Monumentos Nacionales en base a antecedentes aportados por:
- Ministerio de Obras Públicas, Dirección de Arquitectura, Región de Magallanes. Mayo 2008.
- Libro: "Faros del Estrecho de Magallanes, Un patrimonio histórico y arquitectónico", Mateo Martín B. y Julio Fernández Mallo, Ed. La Prensa Austral, 2003.



www.monumentos.cl LEY N° 17.288

Monumento Nacional categoría:

MONUMENTO HISTÓRICO
FARO BAHÍA FELIX

REGIÓN MAGALLANES Y ANTÁRTICA CHILENA

PROVINCIA MAGALLANES

COMUNA PUNTA ARENAS

LOCALIDAD ISLA DESOLACIÓN

SUPERFICIE CONSTRUIDA

229,4 m²

ALTURA APROXIMADA

20 m

SIMBOLOGÍA - NOMENCLATURA

Materialidad de la Construcción:
Hormigón y piedra

Decreto N° y fecha de aprobación:

Arquitecto: George Slight

N° de pisos: 1

Años de construcción: 1907

Propietario: Armada de Chile

Rut: 61.102.141-0

Dibujante: C. Arcos

Arquitecto revisor: María Fernanda Rojas V.

Arquitecto responsable: Jimena Asernjo B.

N° de Rol Afectado:

Oscar Asúa Piñole
Secretario Ejecutivo
Consejo de Monumentos Nacionales

Jimena Asernjo Buján
Arquitecta
Consejo de Monumentos Nacionales

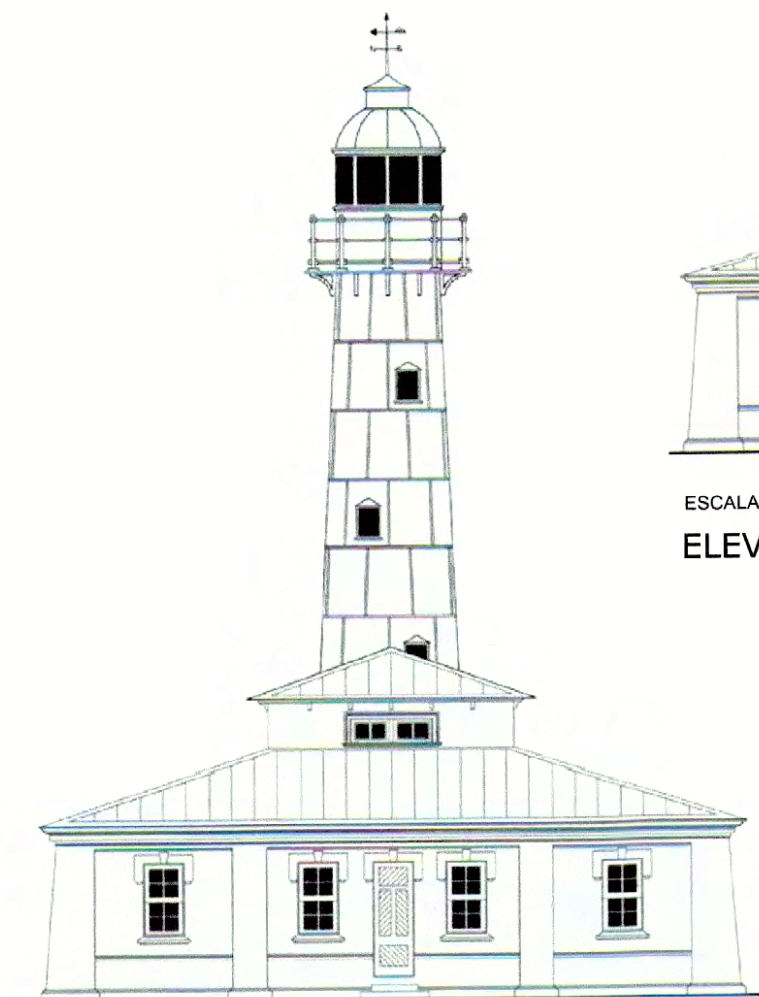
CONTENIDO:
ELEVACIONES

Escala:

Gráfica

Lámina: 2 de 2

Fecha: 30.12.2008



ESCALA GRÁFICA 0 1 2 3 4 5 10m

ELEVACIÓN LATERAL con vista al faro.



ESCALA GRÁFICA 0 1 2 3 4 5 10m

ELEVACIÓN PRINCIPAL construcción original.



ESCALA GRÁFICA 0 1 2 3 4 5 10m

ELEVACIÓN LATERAL DE ACCESO

NOTA:
Elevaciones provenientes de:
- Libro: "Faros del Estrecho de Magallanes, Un patrimonio histórico y arquitectónico", Mateo Martinić B. y Julio Fernández Mallo, Ed. La Prensa Austral, 2003.

PLANO OFICIAL