

LEY N° 17.288

MONUMENTO NACIONAL

Categoría: ZONA TÍPICA O PINTORESCA

COMPLEJO HABITACIONAL SALVADOR Y AMPLIACIÓN ÑUÑO A EX EMPART

REGIÓN METROPOLITANA

PROVINCIA SANTIAGO

COMUNA ÑUÑO A

LUGAR / UBICACIÓN AV. SALVADOR CON AV. GRECIA

DATOS ESPECÍFICOS DE LA ZONA TÍPICA O PINTORESCA

Número de rol(es) vigentes afectado(s): 414

Arquitecto(s) destacado(s): Francisco Karmalió V y Enrique Pérez C

Materiales predominante(s): Hormigón

Año de construcción(es) predominante(s): 1945

Nº de pisos predominante: 4

Decreto: Fecha Decreto:

ANTECEDENTES DEL PLANO

Límites Monumento Histórico: Superficie aprox. del polígono:

Polígono: 1-2-3-4-5-6-7-1 61.173,84 m²

Simbología - Nomenclatura:

■ Límites Zona Típica

□ Bloques Constructivos

Profesional responsable: Christian Martínez

Profesional revisor:

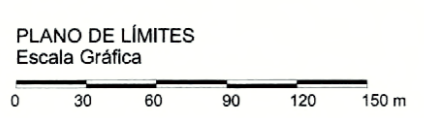
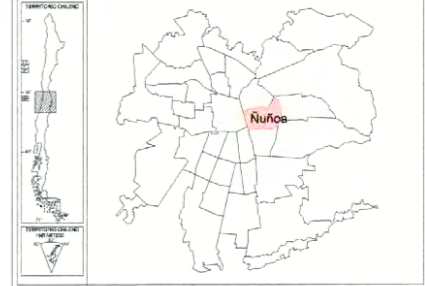
Aprobado por CAMN:

Dibujado por: PGO Revisado por: KSV

Contenido: Plano de Límites y Fotografías

Escala: Escala Gráfica

Fecha: 27 / 04 / 2010 Lámina: 1 de 10



Perfil fotográfico av. Grecia (vereda nor - oriente)



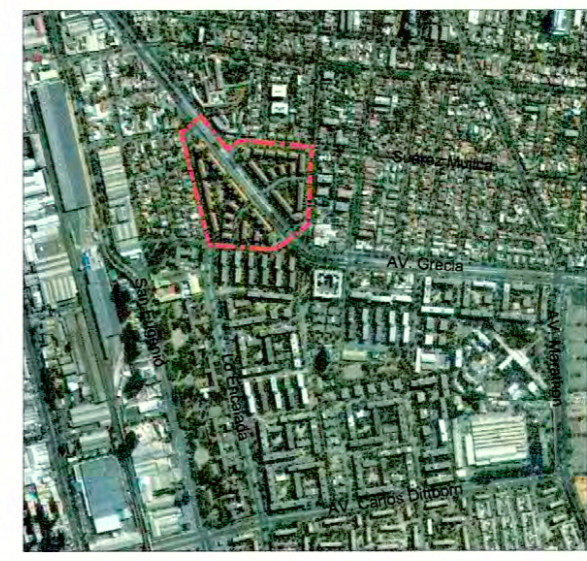
Perfil fotográfico calle Suárez Mujica (vereda sur)



Perfil fotográfico av. Salvador (vereda poniente)

Memoria Explicativa del Polígono de Límites
1-2-3-4-5-6-7-1

Tramo	Descripción	Dimensión Aprox.
1-2	Límite norte de calzada Av. Grecia, entre proyección línea norte de calzada Suárez Mujica (sector poniente) y proyección línea norte de calzada Suárez Mujica (sector oriente)	94,76 m
2-3	Límite norte de calzada Suárez Mujica (sector oriente), entre línea norte de calzada Av. Grecia y línea oriente de calzada Av. Salvador	190,01 m
3-4	Límite oriente de calzada Av. Salvador, entre línea norte de calzada Suárez Mujica y proyección de línea sur de calzada Av. Sur	176,75 m
4-5	Límite sur de calzada Av. Salvador Sur, y su proyección entre línea oriente de Av. Salvador y línea sur de Av. Sur	96,37 m
5-6	Límite sur de calzada Av. Salvador Sur, entre proyección de línea sur de calzada Av. sur y línea poniente de calzada de Lo Encalada	143,31 m
6-7	Límite poniente de calzada Lo Encalada entre línea sur de calzada Av. Sur y línea norte de calzada Suárez Mujica	263,09 m
7-1	Límite norte de calzada Suárez Mujica y su proyección entre línea poniente de calzada Lo Encalada y línea norte de calzada Av. Grecia	57,37 m



ENTORNO URBANO DEL CONJUNTO HABITACIONAL (sin escala)

NOTAS:

- Plano elaborado en el Consejo de Monumentos Nacionales en base a:
 - Base catastral I. Municipalidad de Ñuñoa.
 - Expediente solicitud de ZT, elaborado técnicamente por: Carolina Alborno Bravo, Arquitecto responsable y Daniela Dollenz Zavala y Alicia Prado Hernández, dibujantes.
 - Las cotas prevalecen por sobre el dibujo, son aproximadas y están expresadas en metros.

(* Esta información no acredita propiedad)

PLANO OFICIAL