



Actual fachada principal



Vista del interior



Acceso principal al edificio



PLANO DE UBICACIÓN

Memoria Explicativa del Polígono de Límites  
A - B - C - D - E - F - A

Tramo	Descripción	Dimensión Aprox.
A - B	Deslinde poniente del inmueble y su proyección hasta la cuneta	36,56 m
B - C	Deslinde norte del inmueble en parte poniente	11,98 m
C - D	Deslinde poniente del inmueble en parte norte	3,72 m
D - E	Deslinde norte del inmueble en parte norte	13,24 m
E - F	Deslinde oriente del inmueble y su proyección hasta la cuneta	30,66 m
F - A	Línea que enfrenta al inmueble en la cuneta, entre vereda y la caizada	30,14 m



LEY N° 17.286

MINISTERIO DE EDUCACIÓN  
CONSEJO DE MONUMENTOS NACIONALES  
www.monumentos.cl

DATOS GENERALES DEL MONUMENTO NACIONAL

Monumento Nacional  
Categoría: MONUMENTO HISTÓRICO  
**EDIFICIO SEDE NACIONAL DEL COLEGIO DE ARQUITECTOS DE CHILE**

REGIÓN	METROPOLITANA
PROVINCIA	SANTIAGO
COMUNA	SANTIAGO
DIRECCIÓN	AV. LIBERTADOR BERNARDO O'HIGGINS N° 115

DATOS ESPECÍFICOS DEL MONUMENTO HISTÓRICO

(\*)Propietario(s):

Rut del(los) propietario(s):

Rol SII vigente al 1° Semestre 2006: 2 - 2

Arquitecto(s) destacado(s): Luciano Kulczewski Garcia

Materialidad predominante:

Año de construcción: 1920      N° de pisos: 3

Uso original: Residencia del señor Martín Figueroa Velasco

Uso actual: Sede del Colegio de Arquitectos de Chile

Decreto:      Fecha Decreto:

ANTECEDENTES DEL PLANO

Límites Monumento Histórico:	Superficie aprox. del polígono: 961,61 m²
Polígono: A - B - C - D - E - F - A	Superficie aprox. construida: 1.510 m²

Simbología - Nomenclatura:

Límites Monumento Histórico

Profesional responsable: Christian Matzner T.

Profesional revisor:

Aprobado por CAMN:

Cesar Acuña Poblete  
Secretario Ejecutivo  
Consejo de Monumentos Nacionales

Christian Matzner Thomsen  
Arquitecto de la Secretaría Ejecutiva  
Consejo de Monumentos Nacionales

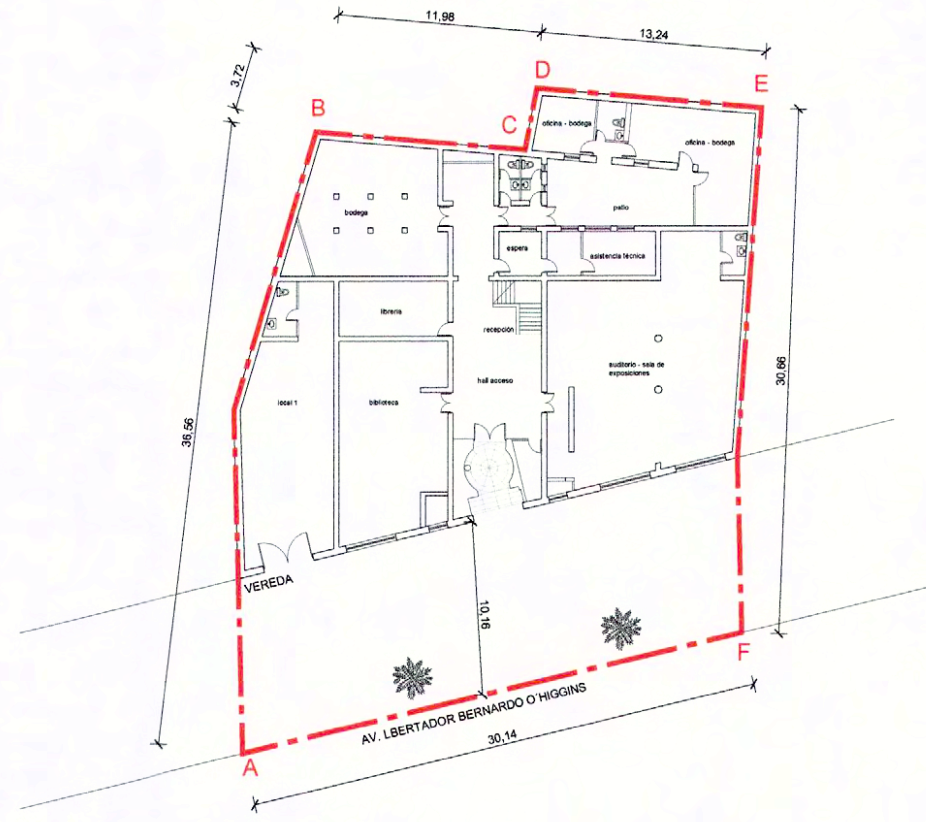
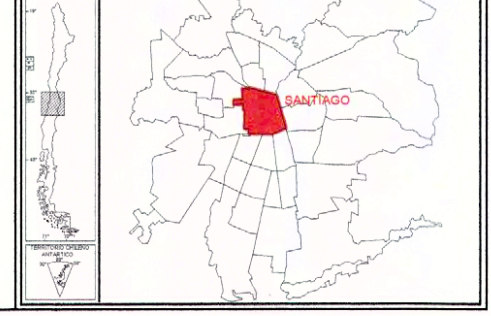
Dibujado por: PGO      Revisado por: KSV

Contenido: PLANO DE LÍMITES - FOTOGRAFÍAS

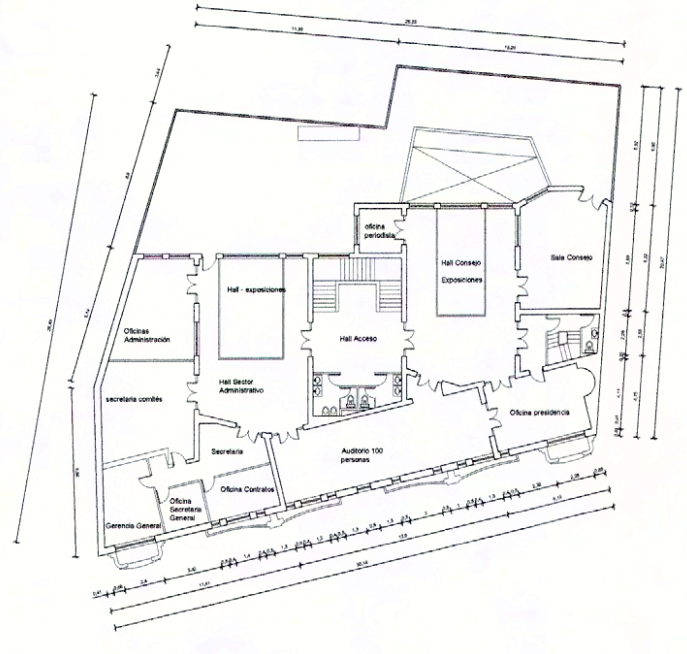
Escala:     

Escala Gráfica

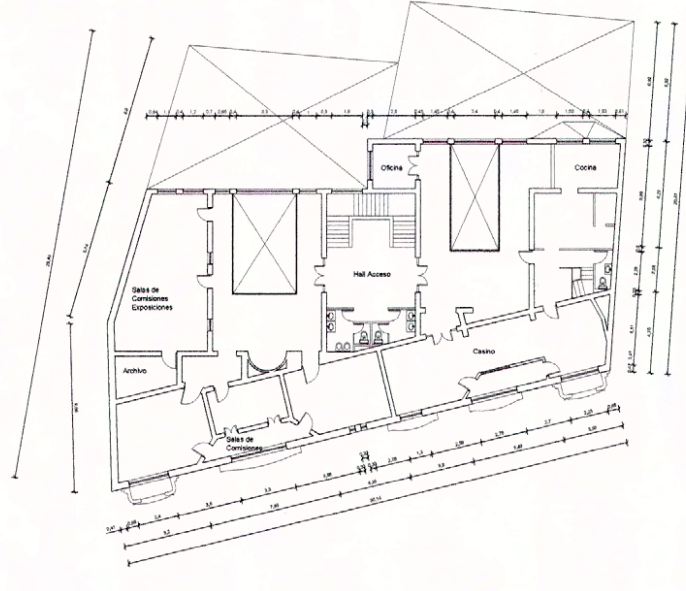
Fecha: 03/09/2010      Lámina: 1 de 2



PLANO DE LÍMITES - PLANTA DE ARQUITECTURA 1° PISO  
Escala Gráfica  
0 5 10 15 20 m



PLANTA DE ARQUITECTURA 2° PISO  
Escala Gráfica  
0 5 10 15 20 m

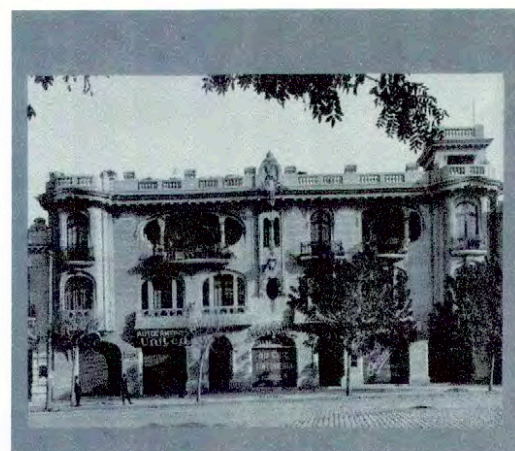


PLANTA DE ARQUITECTURA 3° PISO  
Escala Gráfica  
0 5 10 15 20 m

NOTAS:

- Plano elaborado en el Consejo de Monumentos Nacionales en base a:
- Plano elaborado por expediente de solicitud de declaratoria
- Fotografías de expediente de solicitud de declaratoria
- Las cotas prevalecen por sobre el dibujo, son aproximadas y están expresadas en metros.

(\*) Esta información no acredita propiedad



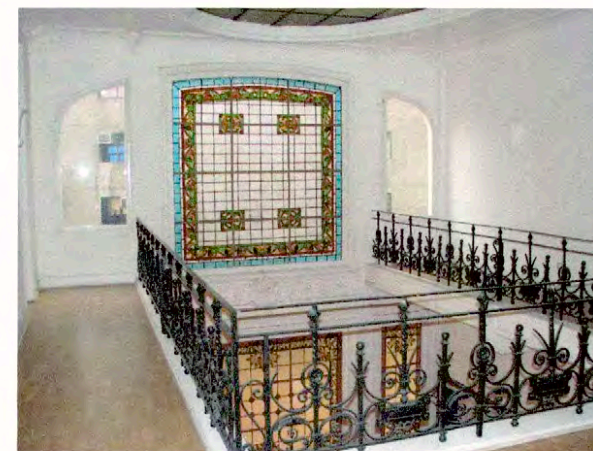
Fachada principal, foto de álbum fotográfico de Luciano Kulczeswki



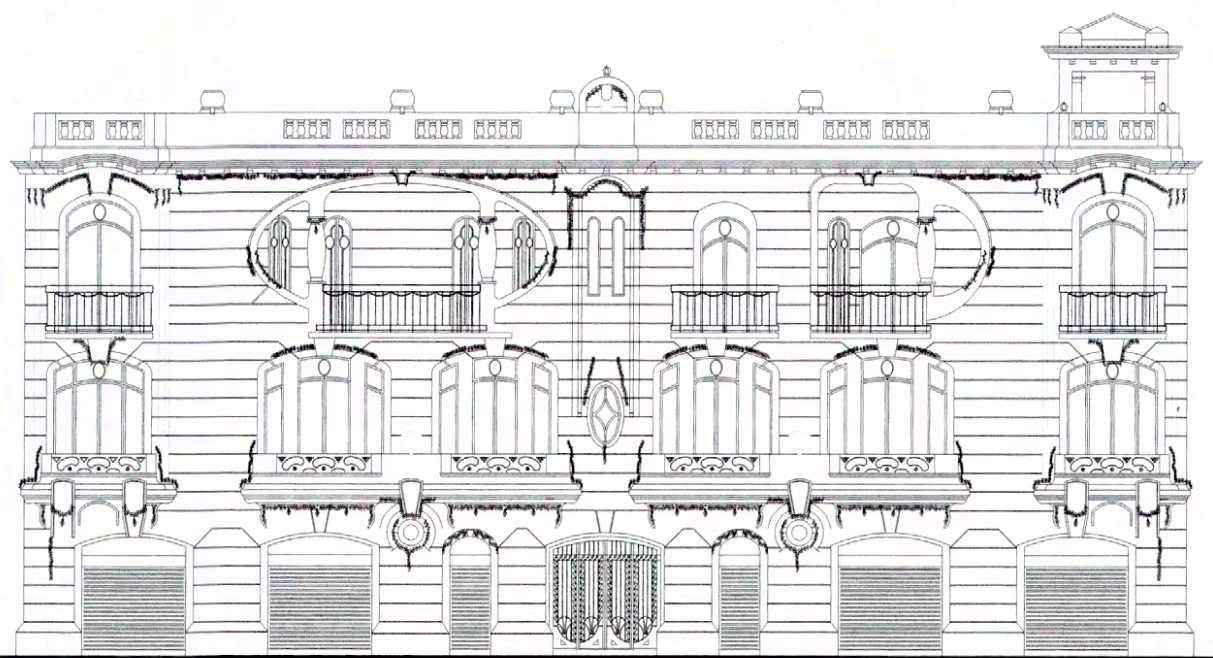
Vista interior, foto de álbum fotográfico de Luciano Kulczeswki



Detalle estucos exteriores

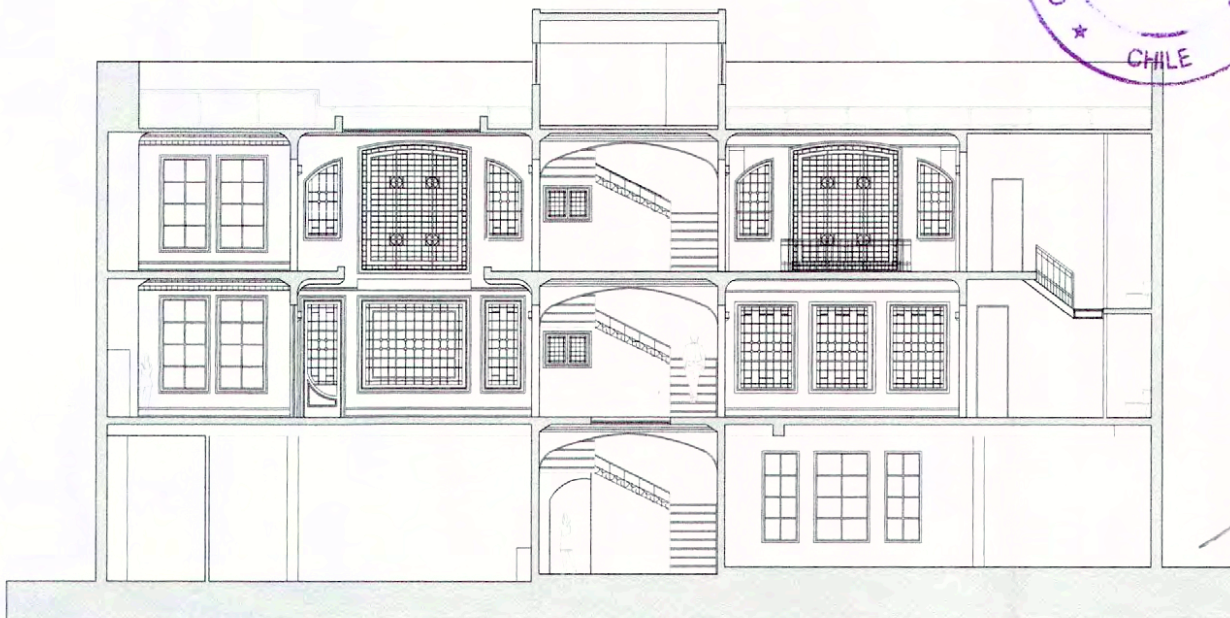


Vista del interior



ELEVACIÓN SUR  
Escala Gráfica

0 5 10 15 20 m



CORTE LONGITUDINAL A - A'  
Escala Gráfica

0 5 10 15 20 m

NOTAS:

- Plano elaborado en el Consejo de Monumentos Nacionales en base a:
- Plano elaborado por expediente de solicitud de declaratoria
- Fotografías del expediente de solicitud de declaratoria
- Las cotas prevalecen por sobre el dibujo, son aproximadas y están expresadas en metros.

(\*) Esta información no acredita propiedad



LEY N° 17.288  
**MINISTERIO DE EDUCACIÓN**  
**CONSEJO DE MONUMENTOS NACIONALES**  
 www.monumentos.cl

**DATOS GENERALES DEL MONUMENTO NACIONAL**  
 Monumento Nacional  
 Categoría: **MONUMENTO HISTÓRICO**  
**EDIFICIO SEDE NACIONAL DEL COLEGIO DE ARQUITECTOS DE CHILE**

REGIÓN: METROPOLITANA  
 PROVINCIA: SANTIAGO  
 COMUNA: SANTIAGO  
 DIRECCIÓN: AV. LIBERTADOR BERNARDO O'HIGGINS N° 115

**DATOS ESPECÍFICOS DEL MONUMENTO HISTÓRICO**  
 (\*)Propietario(s):  
 Rut del(los) propietario(s):  
 Rol SII vigente al 1° Semestre 2006: 2 - 2  
 Arquitecto(s) destacado(s): Luciano Kulczeswki Garcia  
 Materialidad predominante: Hormigón Armado  
 Año de construcción: 1920 N° de pisos: 3  
 Uso original: Residencia del señor Martín Figueroa Velasco  
 Uso actual: Sede del Colegio de Arquitectos de Chile  
 Decreto: Fecha Decreto:

**ANTECEDENTES DEL PLANO**  
 Límites Monumento Histórico: Superficie aprox. del polígono:  
 Polígono: Superficie aprox. construida:  
 Simbología - Nomenclatura:  
 Profesional responsable: Christian Matzner T.  
 Profesional revisor:  
 Aprobado por CAMN:

Dibujado por: PGO Revisado por: KSV  
 Contenido: ELEVACIÓN SUR - CORTE A - A' - FOTOGRAFÍAS  
 Escala: Escala Gráfica  
 Fecha: 03/09/2010 Lámina: 2 de 2

