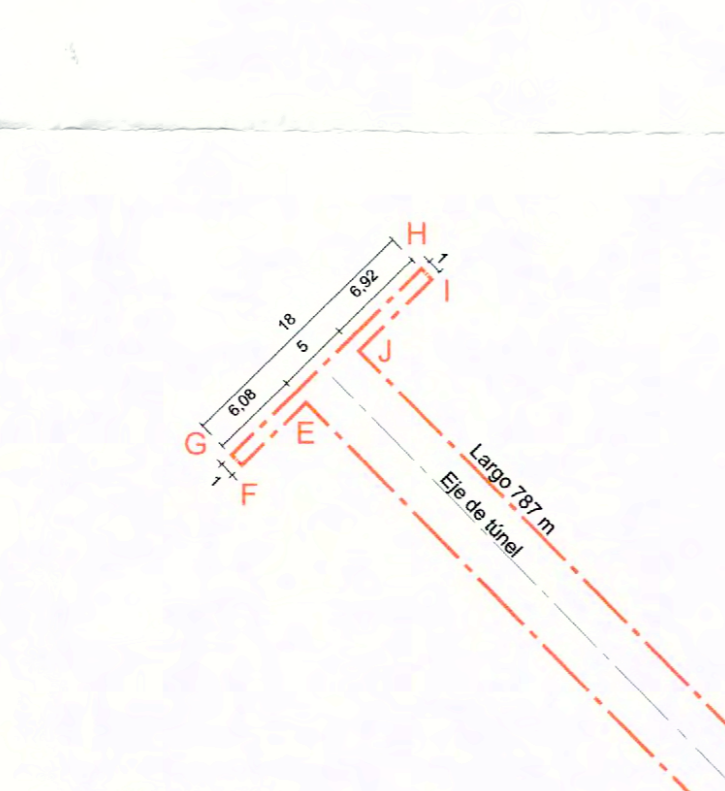
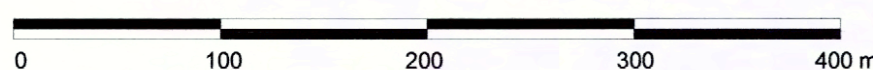
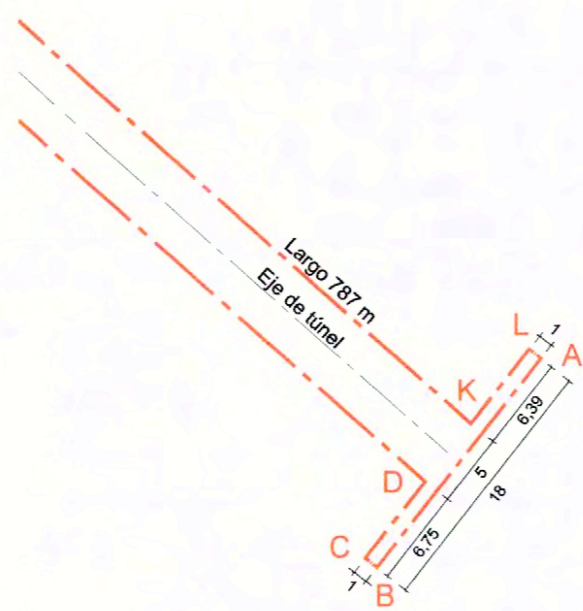




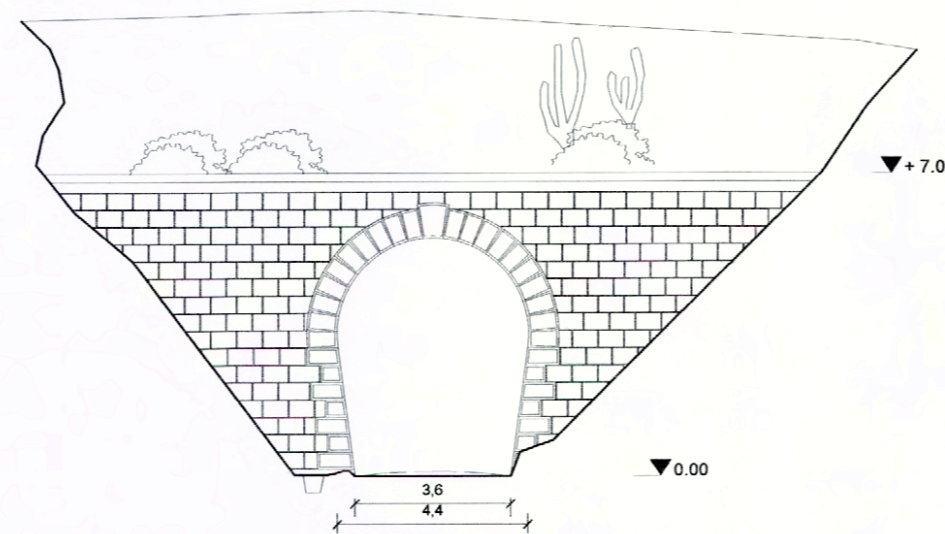
PLANO DE LÍMITE
Escala Gráfica



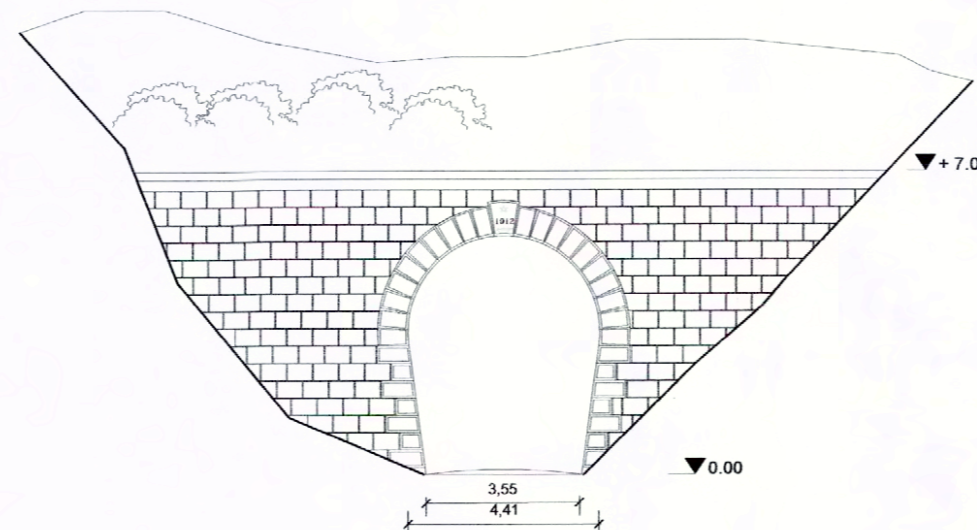
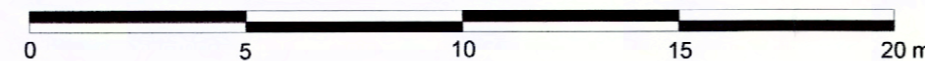
ACCESO NORTE



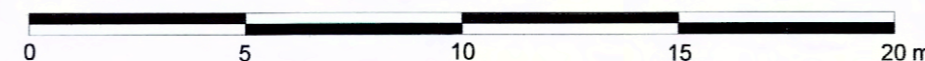
ACCESO SUR



ELEVACIÓN NORTE
Escala Gráfica



ELEVACIÓN SUR
Escala Gráfica

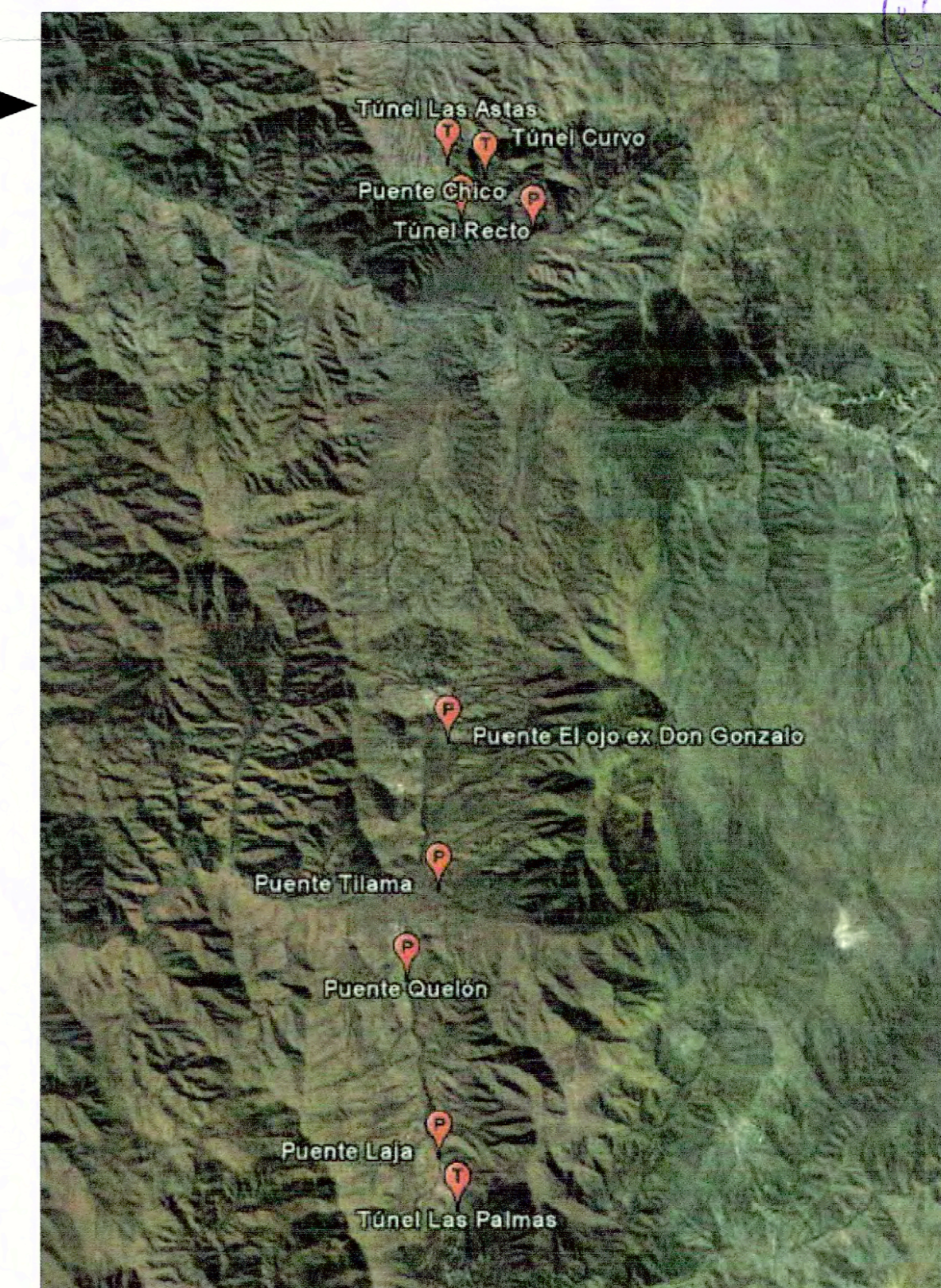


ACCESO NORTE



ACCESO SUR

IMAGEN SATELITAL DE UBICACIÓN TÚNEL LAS ASTAS



NOTAS:
Plano elaborado en el Consejo de Monumentos Nacionales en base a:
• Planos SECPLAC, Ilustre Municipalidad de los Vilos.
• Fotografías, SECPLAC, Ilustre Municipalidad de los Vilos.
(*) Esta información no acredita propiedad



MONUMENTO NACIONAL
Categoría: MONUMENTO HISTÓRICO
**TÚNELES Y Puentes DE TILAMA Y QUELÓN
TÚNEL LAS ASTAS**

REGIÓN DE COQUIMBO
PROVINCIA CHOAPA
COMUNA LOS VILOS
DIRECCIÓN KILÓMETRO 65,60 DE LA RUTA D-37-E ILLAPEL - TILAMA

DATOS ESPECÍFICOS DEL MONUMENTO HISTÓRICO
(*) Propietario(s): Fisco de Chile
Rut del(los) propietario(s):
Rol SII vigente al 1º Semestre 2010:
Arquitecto(s) destacado(s):
Materialidad predominante: Hormigón y piedra
Año de construcción: 1910 - 1911 N° de pisos: 1
Uso original: Infraestructura Vial, Obras Públicas y Transporte
Uso actual: Infraestructura Vial, Obras Públicas y Transporte
Decreto: Fecha Decreto:

ANTECEDENTES DEL PLANO
Límites Monumento Histórico: Superficie aprox. del polígono: 3.854,39 m²
Polígono: A - B - C - D - E - F - G - H - I - J - K - L - A
Superficie aprox. construida:

Simbología - Nomenclatura:
Límites Monumento Histórico
Profesional responsable: Felipe Gallardo
Profesional revisor: Cecilia Vera V.
Aprobado por: CAMN
Dibujado por: PCC Revisado por: KSV

Contenido: PLANO DE LÍMITE - ELEVACIÓN NORTE - ELEVACIÓN SUR - FOTOGRAFÍAS

Escala: Escala Gráfica

Fecha: 21 / 01 / 2011 Lámina: 9 de 9

