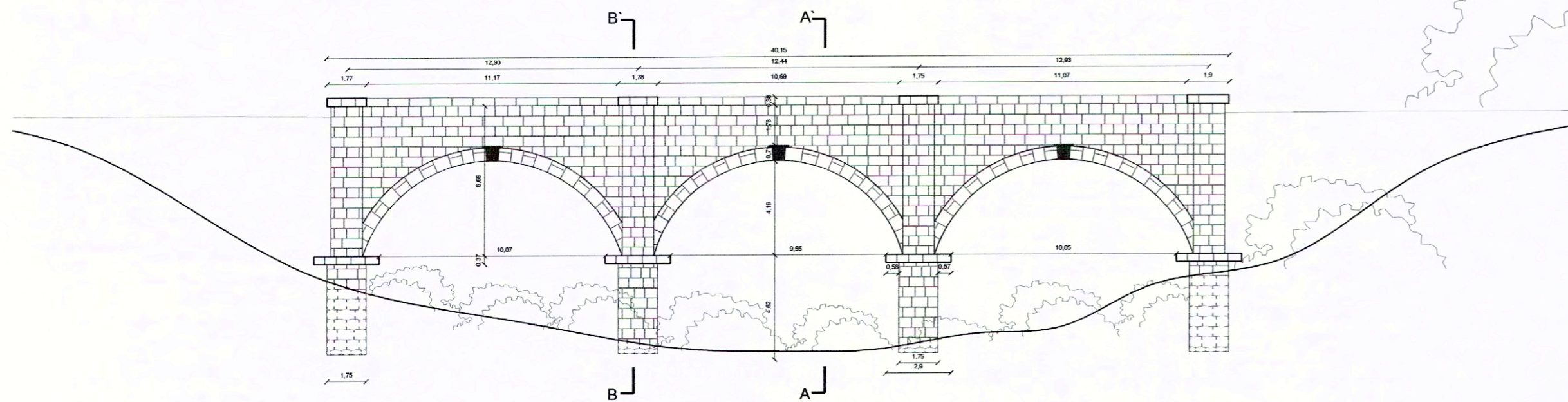
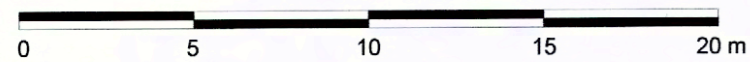
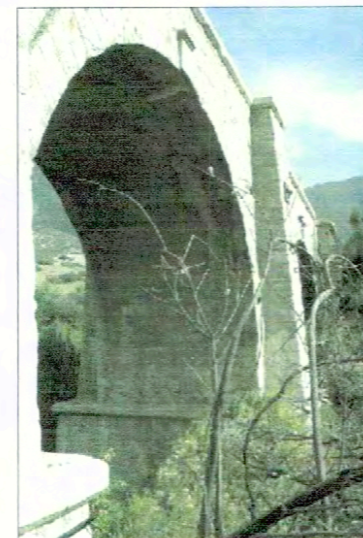
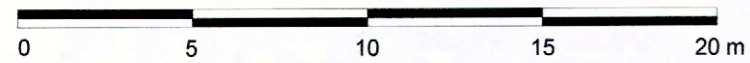


PLANO DE LÍMITES
Escala Gráfica



ELEVACIÓN PONIENTE
Escala Gráfica



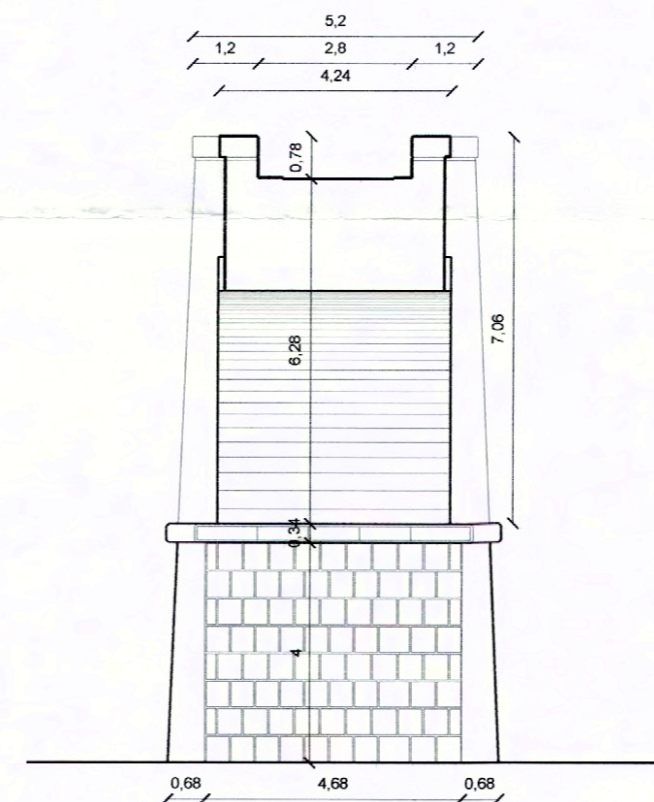
1



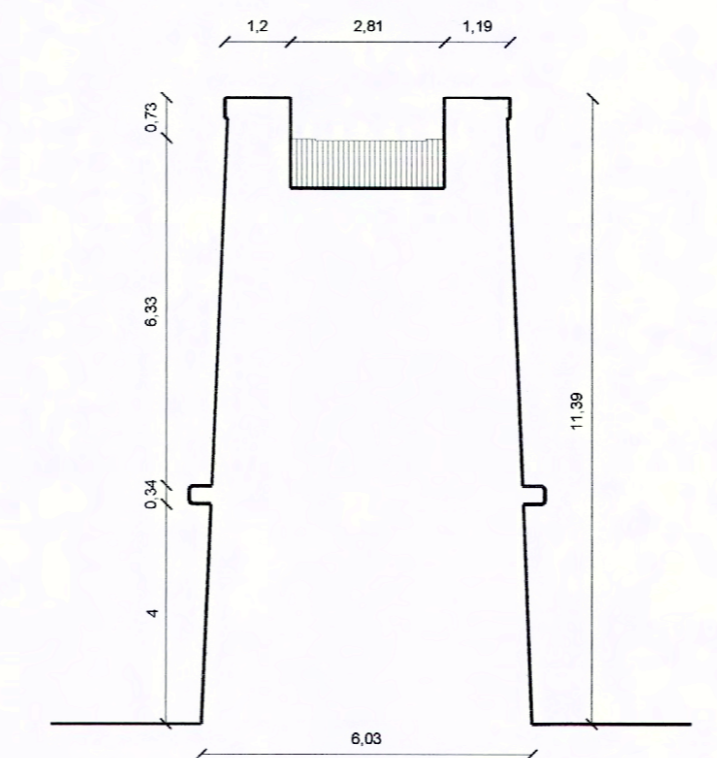
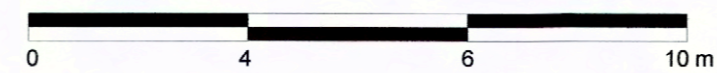
2



3



CORTE A - A'
Escala Gráfica



CORTE B - B'
Escala Gráfica

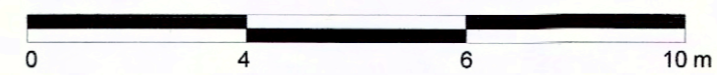
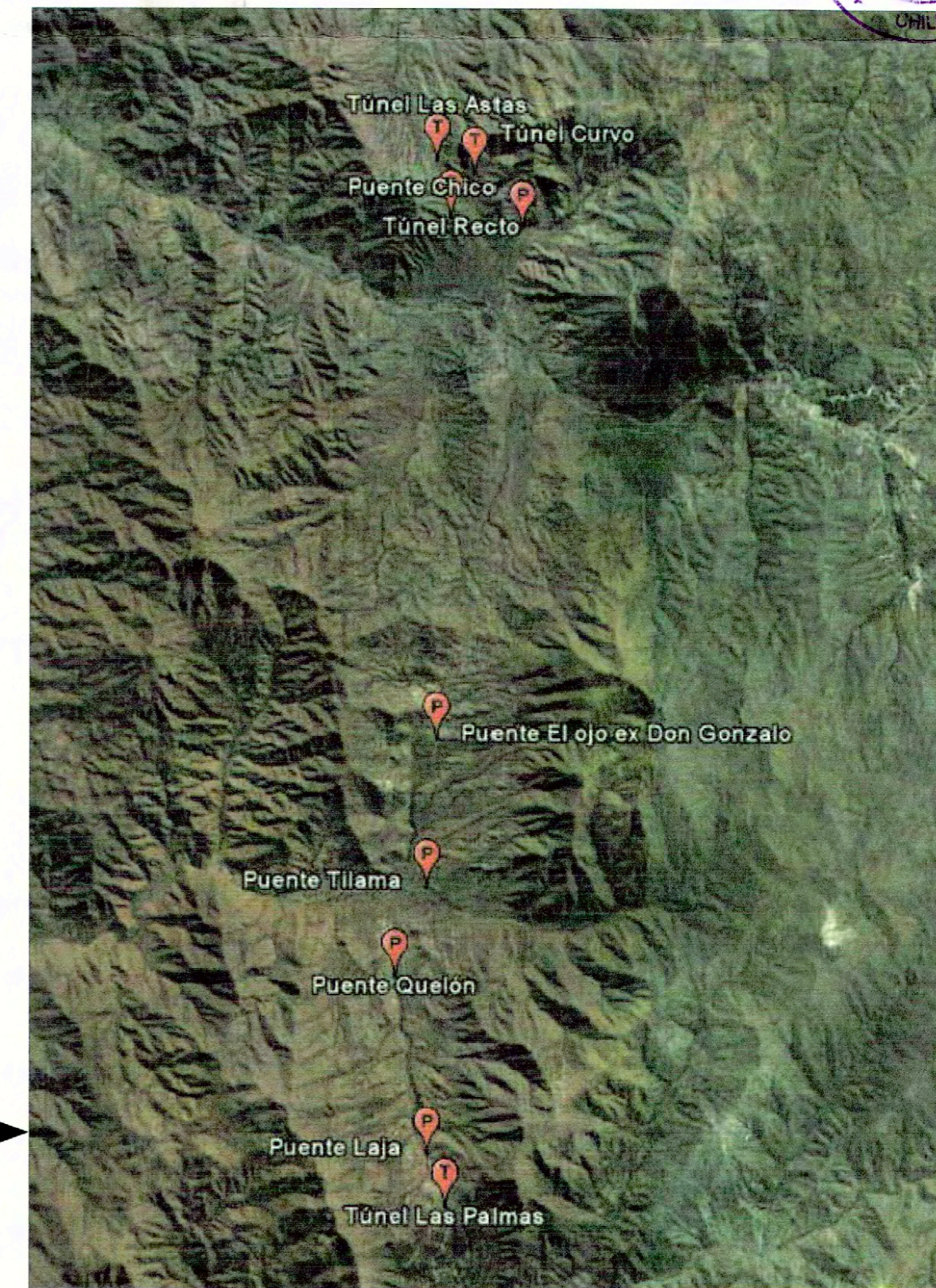
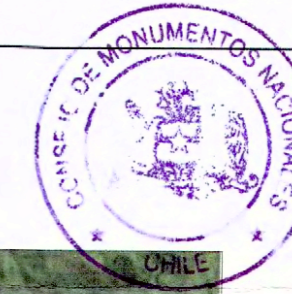


IMAGEN SATELITAL DE UBICACIÓN
PUENTE LAJA



NOTAS:
Plano elaborado en el Consejo de Monumentos Nacionales en base a:
• Planos SECPLAC, Ilustre Municipalidad de los Vilos.
• Fotografías SECPLAC, Ilustre Municipalidad de los Vilos.
• Las cotas prevalecen por sobre el dibujo, son aproximadas y están expresadas en metros.
(*) Esta información no acredita propiedad



DATOS GENERALES DEL MONUMENTO NACIONAL	
Monumento Nacional	Categoría: MONUMENTO HISTÓRICO
TÚNELES Y PUENTES DE TILAMA Y QUELÓN PUENTE LAJA	
REGIÓN	DE COQUIMBO
PROVINCIA	CHOAPA
COMUNA	LOS VILOS
DIRECCIÓN	KILÓMETRO 29,70 DE LA RUTA D-37-E ILLAPEL - TILAMA
DATOS ESPECÍFICOS DEL MONUMENTO HISTÓRICO	
(*) Propietario(s): Fisco de Chile	
Rut del(los) propietario(s):	
Rol SII vigente al 1° Semestre 2010:	
Arquitecto(s) destacado(s):	
Materialidad predominante: Piedra	
Año de construcción: 1910 - 1911	N° de pisos: 1
Uso original: Infraestructura Vial, Obras Públicas y Transporte	
Uso actual: Infraestructura Vial, Obras Públicas y Transporte	
Decreto: Fecha Decreto:	
ANTECEDENTES DEL PLANO	
Límites Monumento Histórico:	Superficie aprox. del polígono:
Polígono: A - B - C - D - E - F - G - H - I - J - K - L - M - N - O - A	175,52 m²
Superficie aprox. construida:	
Simbología - Nomenclatura:	
Profesional responsable: Felipe Gallardo	
Profesional revisor: Cecilia Vera	
Aprobado por: AMN	
<small>Yolanda Villalón Martínez Secretaría Ejecutiva (S)</small>	
<small>Felipe Gallardo Quisno Arquitecto de la Secretaría Ejecutiva Consejo de Monumentos Nacionales</small>	
Dibujado por: PGO	Revisado por: KSV
Contenido: PLANTA ARQUITECTURA - ELEVACIÓN PONIENTE - FOTOGRAFÍAS	
Escala:	Escala Gráfica
Fecha: 21 / 01 / 2011	Lámina: 1 de 9

PLANO OFICIAL