



Casas de Pueblo de Barraza



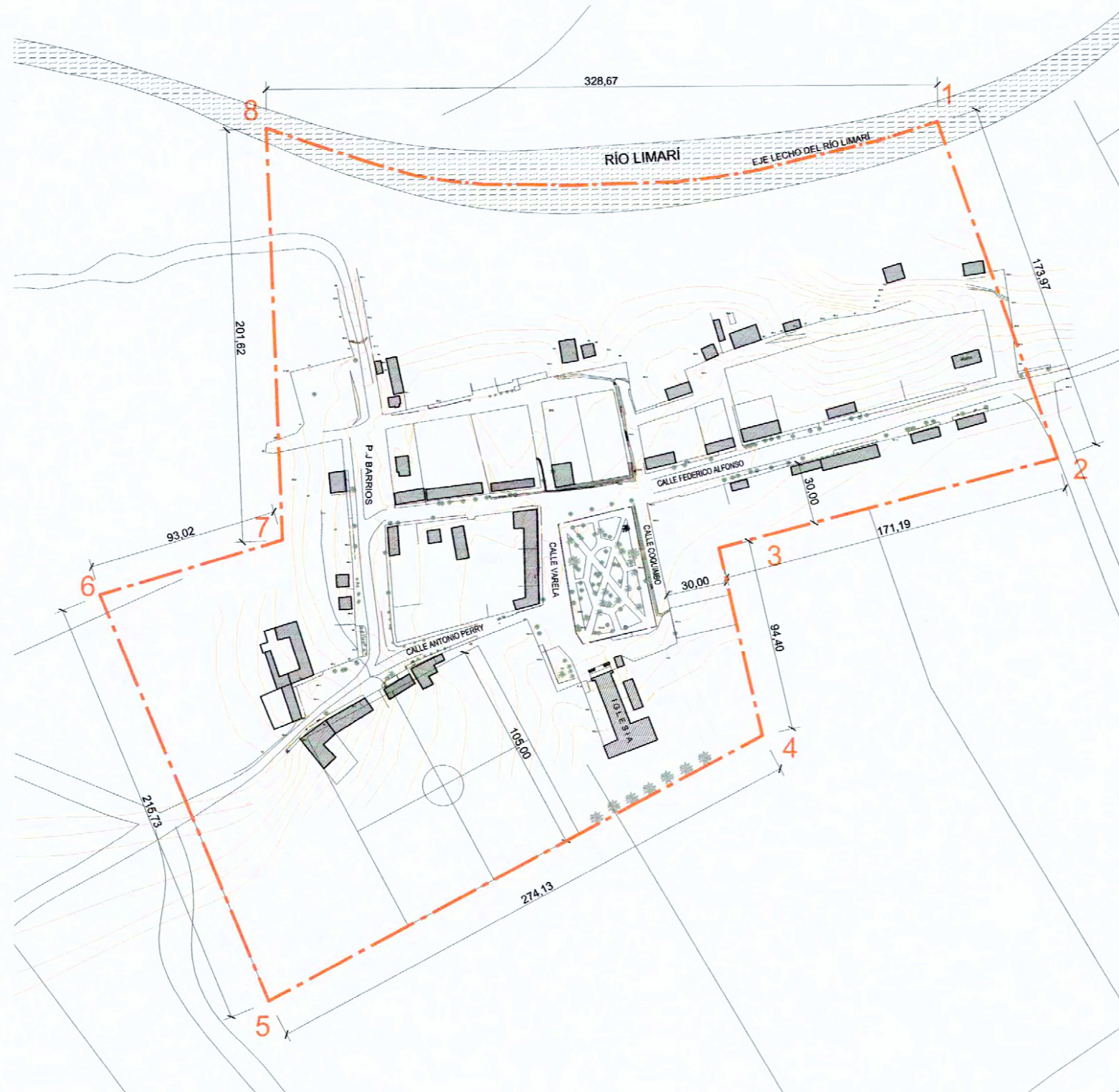
Iglesia ubicada en Poblado de Barraza



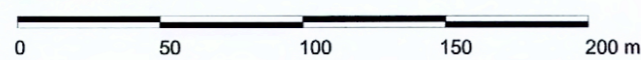
Casa por calle Antonio Perry



Fachada iglesia en Pueblo de Barraza

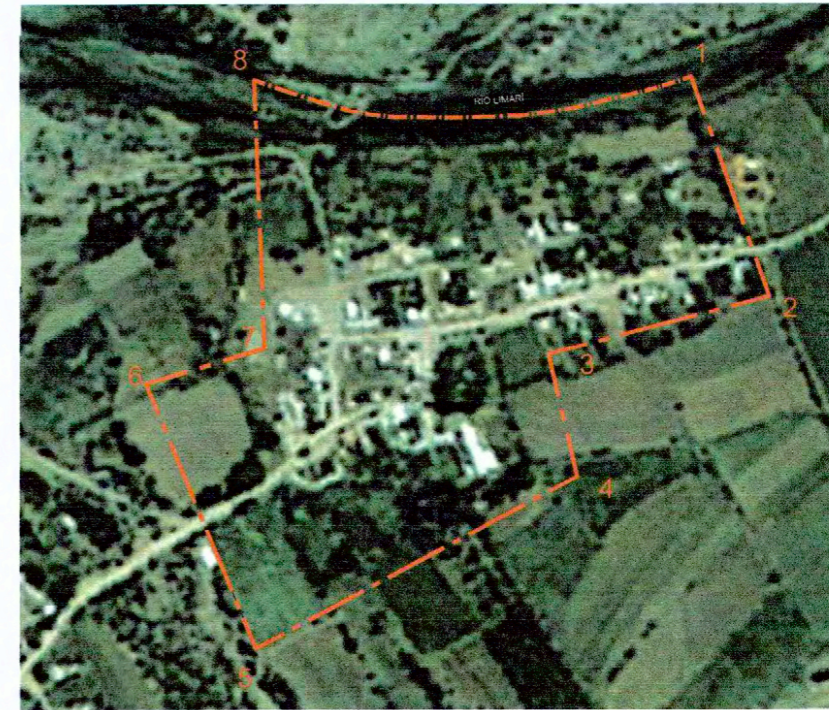


Plano de Límites
Escala Gráfica



Memoria Explicativa del Polígono de Límites
1 - 2 - 3 - 4 - 5 - 6 - 7 - 8 - 1.

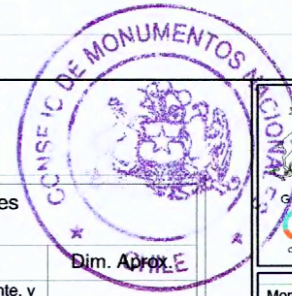
Tramo	Descripción	Dim. Aprox.
1 - 2	La línea de pircas coincidente con el deslinde de una propiedad discordante, y sus proyecciones respectivas, entre el eje del lecho del río Limari, y el tramo siguiente:	173,97 m
2 - 3	La proyección paralela a una distancia de 30 metros, medidos perpendicularmente, de la línea que correspondería a la línea oficial actual de calle Federico Alfonso, entre el tramo 1-2, descrito, y el siguiente:	171,19 m
3 - 4	La línea proyección paralela, a 30 metros, medida perpendicularmente desde la línea de deslinde o línea oficial actual de las propiedades existente con frente a calle Coquimbo, entre el tramo 2-3, descrito, y el siguiente:	94,40 m
4 - 5	La línea dada por el cierre vegetal posterior de la iglesia, y la línea de fondo de la cancha de fútbol del poblado y su continuación, entre el tramo 3-4, descrito, y el siguiente:	274,13 m
5 - 6	El fondo de sitio determinado por los deslindes estacados de la propiedad, correspondiente a la ex hacienda Barraza, o su remanente, y la proyección del mismo deslinde al sur, entre el tramo 4-5, descrito, y el siguiente:	215,73 m
6 - 7	El fondo de sitio determinado por los deslindes estacados de la propiedad, correspondiente a la ex hacienda Barraza, o su remanente, coincidente aproximadamente con la proyección de la calle Federico Alfonso, entre el tramo 5-6, y el siguiente:	93,02 m
7 - 8	El fondo de sitio determinado por los deslindes estacados de las propiedades con frente a la calle P.J. Barrios, entre el tramo 6-7, y el siguiente:	201,62 m
8 - 1	Eje del lecho del río Limari, entre el los tramos 7-8 y 1-2, descritos.	328,67 m



NOTAS:

- Plano elaborado en el Consejo de Monumentos Nacionales en base a:
- Base catastral I. Municipalidad de Ovalle, 2010.
- Las cotas prevalecen por sobre el dibujo, son aproximadas y están expresadas en metros.

(*) Esta información no acredita propiedad



DATOS GENERALES DE LA ZONA TÍPICA O PINTORESCA

Monumento Nacional	
Categoría:	ZONA TÍPICA O PINTORESCA
PUEBLO DE BARRAZA	
REGIÓN	DE COQUIMBO
PROVINCIA	LIMARÍ
COMUNA	OVALLE
LUGAR / UBICACIÓN	POBLADO DE BARRAZA

DATOS ESPECÍFICOS DE LA ZONA TÍPICA O PINTORESCA

Número de rol(es) vigentes afectado(s):	
Arquitecto(s) destacado(s):	
Materiales predominante(s):	Adobe
Año de construcción(es) predominante(s):	
Nº de pisos predominante:	1
Decreto:	Fecha Decreto:

ANTECEDENTES DEL PLANO

Límites Zona Típica:	Superficie aprox. del polígono:
Polígono: 1 - 2 - 3 - 4 - 5 - 6 - 7 - 8 - 1.	110.515,10 m²
Simbología - Nomenclatura:	
	Límites Zona Típica
	Curvas de nivel

Profesional responsable: Felipe Gallardo G.
 Profesional revisor: Cecilia Vera V.
 Aprobado por CAMN:

Oscar Amador Poblete
 Jefe de Oficina Ejecutiva
 Consejo de Monumentos Nacionales

Felipe Gallardo Gendón
 Arquitecto de la Secretaría Ejecutiva
 Consejo de Monumentos Nacionales

Dibujado por: PGO Revisado por: KSV

Contenido: Plano de Límites
 Escala: Escala Gráfica
 Fecha: 17/01/2011 Lámina: 1 de 1

