



Vista general del Hotel Continental



Vista lateral del Hotel Continental



Vista sala interior (Comedor)



Vista desde hall



LEY N° 17.288
MINISTERIO DE EDUCACIÓN
GOBIERNO DE CHILE
CONSEJO DE MONUMENTOS NACIONALES
 www.monumentos.cl

DATOS GENERALES DEL MONUMENTO NACIONAL

Monumento Nacional
 Categoría: **MONUMENTO HISTÓRICO**
HOTEL CONTINENTAL DE TEMUCO

REGIÓN: DE LA ARAUCANÍA
 PROVINCIA: CAUTÍN
 COMUNA: TEMUCO
 LUGAR / UBICACIÓN: ANTONIO VARAS 708 ESQUINA VICUÑA MACKENNA

DATOS ESPECÍFICOS DEL MONUMENTO HISTÓRICO

(*)Propietario(s):
 Rut del(los) propietario(s):
 Rol SII vigente al 1° Semestre 2011:
 Arquitecto(s) destacado(s):
 Materialidad predominante: Ladrillo y Madera
 Año de construcción: N° de pisos: 2
 Uso original: Hotel
 Uso actual: Deshabilitado
 Decreto: Fecha Decreto:
 Código:

ANTECEDENTES DEL PLANO

Límites Monumento Histórico: Superficie aprox. del polígono: 1.287 m²
 Polígono: A - B - C - D - E - A Superficie aprox. construida:

Simbología - Nomenclatura:

■ Límites Monumento Histórico

Profesional responsable: Mirja Díaz S.
 Profesional revisor:
 Aprobado por CAMN:

Emilio De la Cerda Estruiz
 Secretario Ejecutivo
 Consejo de Monumentos Nacionales

Mirja Díaz Sanhueza
 Arquitecta de la Secretaría Ejecutiva
 Consejo de Monumentos Nacionales

Dibujado por: PGO Revisado por: KSV

Contenido: Plano de Límites - Plantas de Arquitectura - Fotografías

Escala: Escala Gráfica

Fecha: 15/07/2011 Lámina: 1 de 2

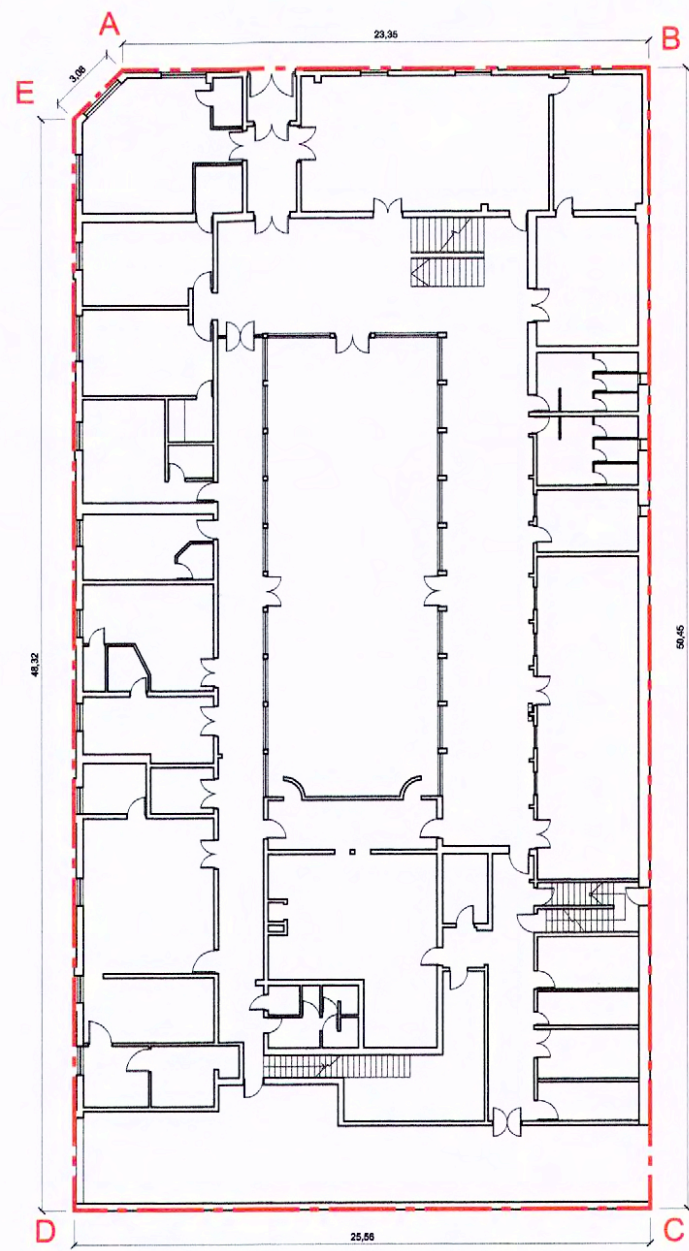


Memoria Explicativa del Polígono de Límites A - B - C - D - E - A

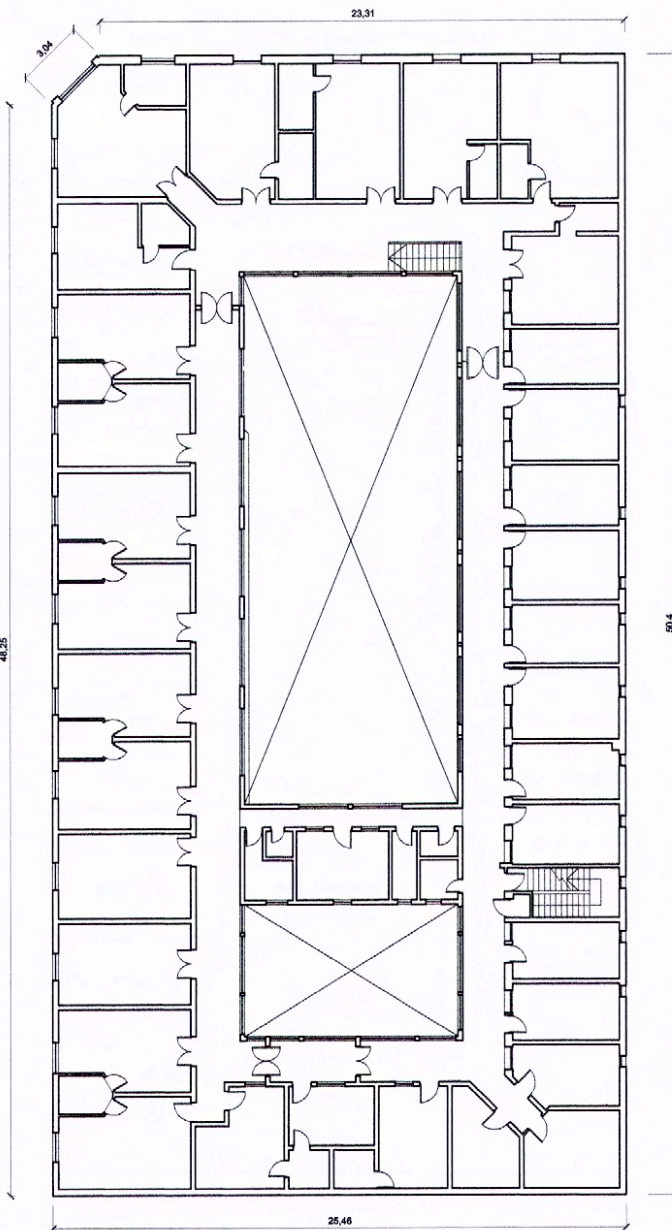
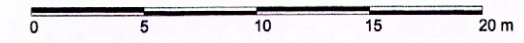
Tramo	Descripción	Dimensión Aprox.
A - B	Límite norte, por límite predial correspondiente a calle Antonio Varas	23,35 m
B - C	Límite oriente, por límite predial adyacente a predio vecino	50,45 m
C - D	Límite sur, por límite predial adyacente a predio vecino	25,56 m
D - E	Límite poniente, por límite predial correspondiente a calle Vicuña Mackenna	48,32 m
E - A	Límite norponiente, por límite predial correspondiente a intersección entre calles Antonio Varas y Vicuña Mackenna	3,08 m



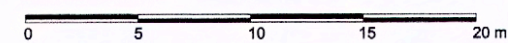
PLANO DE UBICACIÓN EN BASE A FOTO DE GOOGLE EARTH Sin Escala



PLANO DE LÍMITES Y ARQUITECTURA 1 NIVEL Escala Gráfica



PLANTA DE ARQUITECTURA 2 NIVEL Escala Gráfica



NOTAS:
 Plano elaborado en el Consejo de Monumentos Nacionales en base a:
 - Planimetría del expediente de declaratoria
 - Las cotas prevalecen por sobre el dibujo, son aproximadas y están expresadas en metros.
 (*) Esta información no acredita propiedad



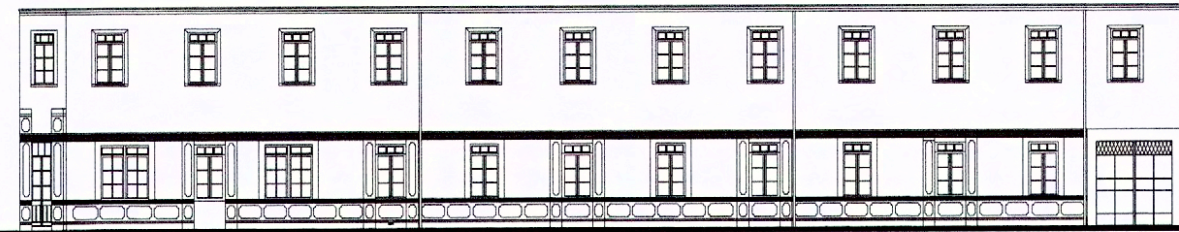
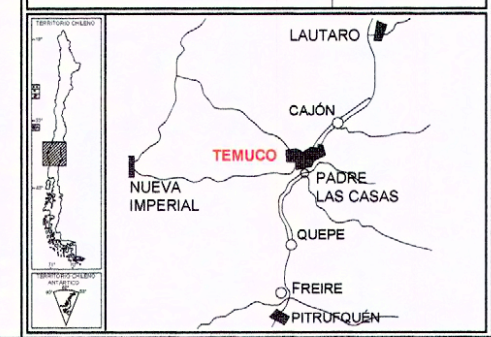
DATOS GENERALES DEL MONUMENTO NACIONAL	
Monumento Nacional	
Categoría:	MONUMENTO HISTÓRICO
HOTEL CONTINENTAL DE TEMUCO	
REGIÓN	DE LA ARAUCANÍA
PROVINCIA	CAUTÍN
COMUNA	TEMUCO
LUGAR / UBICACIÓN	ANTONIO VARAS 708 ESQUINA VICUÑA MACKENNA

DATOS ESPECÍFICOS DEL MONUMENTO HISTÓRICO	
(*)Propietario(s):	
Rut del(los) propietario(s):	
Rol SII vigente al 1° Semestre 2014:	
Arquitecto(s) destacado(s):	
Materialidad predominante: Ladrillo y Madera	
Año de construcción:	N° de pisos:
Uso original: Hotel	
Uso actual: Deshabitado	
Decreto:	Fecha Decreto:
Código:	

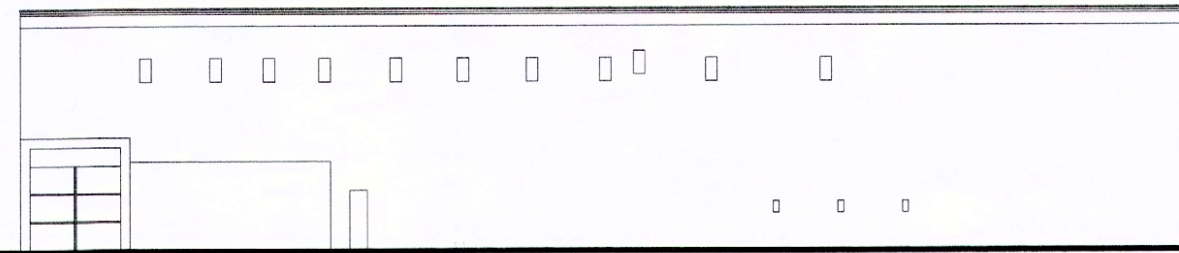
ANTECEDENTES DEL PLANO	
Límites Monumento Histórico:	Superficie aprox. del polígono:
Polígono:	Superficie aprox. construida:
Simbología - Nomenclatura:	

Profesional responsable: Mirja Díaz S.
 Profesional revisor:
 Aprobado por CAMN:
 Emilio De la Cerdá Estrada, Secretario Ejecutivo, Consejo de Monumentos Nacionales
 Mirja Díaz S. Arce, Arquitecta de la Secretaría Ejecutiva, Consejo de Monumentos Nacionales
 Dibujado por: PGO Revisado por: KSV

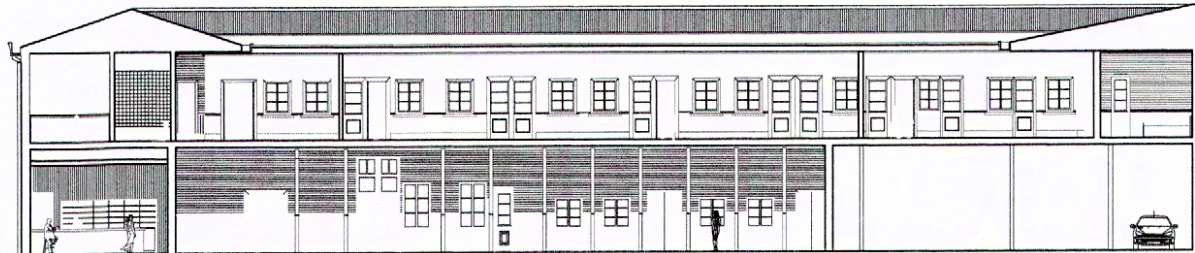
Contenido: Elevaciones - Cortes
 Escala: Escala Gráfica
 Fecha: 15/07/2011 Lámina: 2 de 2



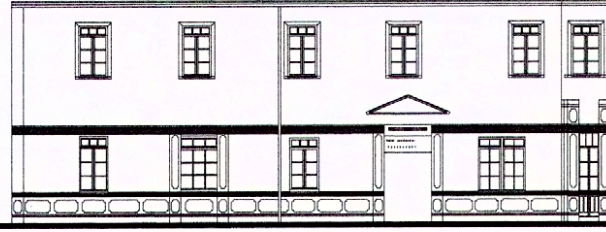
ELEVACIÓN PONIENTE
Escala Gráfica
0 5 10 15 m



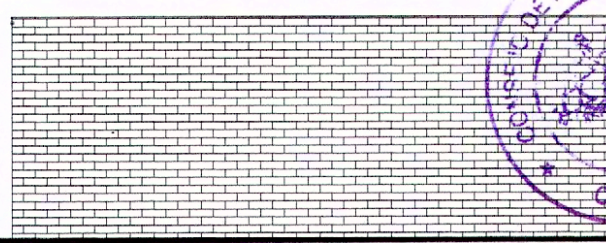
ELEVACIÓN ORIENTE
Escala Gráfica
0 5 10 15 m



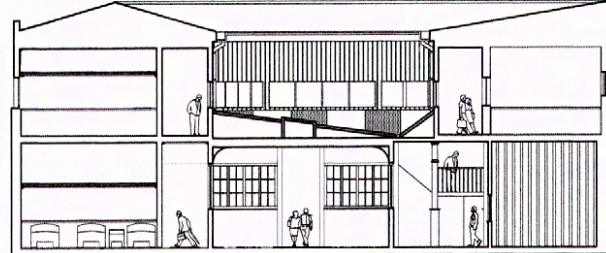
CORTE A - A
Escala Gráfica
0 5 10 15 m



ELEVACIÓN NORTE
Escala Gráfica
0 5 10 15 m



ELEVACIÓN SUR
Escala Gráfica
0 5 10 15 m



CORTE B - B
Escala Gráfica
0 5 10 15 m

NOTAS:
 Plano elaborado en el Consejo de Monumentos Nacionales en base a:
 · Planimetría del expediente de declaratoria
 · Las cotas prevalecen por sobre el dibujo, son aproximadas y están expresadas en metros.
 (*) Esta información no acredita propiedad



PLANO OFICIAL