



Elevación calle El Pino, entre Baldomero Flores y Los Ángeles



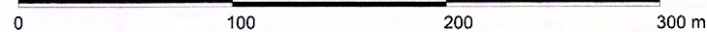
Elevación calle Uno Norte, entre Baldomero Flores y Los Ángeles



Elevación calle Los Ángeles, entre Tres Norte y El Pino



PLANO DE LÍMITES  
Escala gráfica

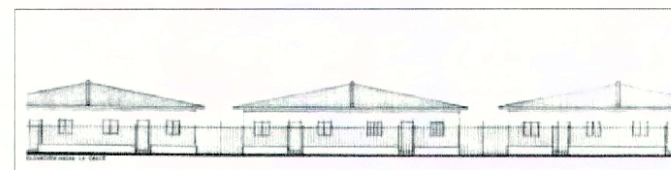


**Memoria Explicativa del Polígono de Límites**  
1 - 2 - 3 - 4 - 5 - 1

Tramo	Descripción
1 - 2	Límite nororiental, línea oficial nororiental calle Baldomero Flores
2 - 3	Límite noreste, fondo de sitio predio rol N° 828- 5 al 828- 18 y 728- 9 al 728- 21
3 - 4	Límite sureste, línea oficial sureste calle Comandante Canales
4 - 5	Límite suroeste, línea de solera noroeste Av. Presidente Eduardo Frei Montalva
5 - 1	Límite suroeste, línea oficial suroeste calle Carlos Medina




Plano de loteo población Manuel Montt Chóferes Ltda.  
Sin escala  
Fuente Revista CA N°43, editorial Antártica, 1985, pág. 29




Elevaciones tipo población Manuel Montt Chóferes Ltda.  
Sin escala  
Fuente Revista CA N°43, editorial Antártica, 1985, pág. 29

**NOTAS:**  
Plano elaborado en el Consejo de Monumentos Nacionales en base a:  
• Base catastral I. Municipalidad de Independencia, abril 2004  
• Las cotas prevalecen por sobre el dibujo, son aproximadas y están expresadas en metros.  
  
(\*) Esta información no acredita propiedad



GOBIERNO DE CHILE  
CONSEJO DE MONUMENTOS NACIONALES

LEY N° 17.288



MINISTERIO DE EDUCACIÓN  
CONSEJO DE MONUMENTOS NACIONALES  
www.monumentos.cl

---

**DATOS GENERALES DE LA ZONA TÍPICA O PINTORESCA**

Monumento Nacional  
Categoría: ZONA TÍPICA O PINTORESCA  
**POBLACIÓN MANUEL MONTT**

REGIÓN	METROPOLITANA
PROVINCIA	SANTIAGO
COMUNA	INDEPENDENCIA
LUGAR / UBICACIÓN	-

---

**DATOS ESPECÍFICOS DE LA ZONA TÍPICA O PINTORESCA**

Número de rol(es) vigentes afectado(s): 330 roles  
Arquitecto(s) destacado(s): Albert Humpich  
Material(es) predominante(s): Albañilería  
Año de construcción(es) predominante(s): 1925  
N° de pisos predominante: 1  
Decreto: Fecha Decreto:  
Código:

---

**ANTECEDENTES DEL PLANO**


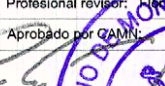
Límites Monumento Histórico:	Superficie aprox. del polígono:
Polígono: 1 - 2 - 3 - 4 - 5 - 1	117.694,67 m²


---

Simbología - Nomenclatura:


  Límites Zona Típica

---

Profesional responsable: María Fernanda Rojas  
Profesional revisor:   
Aprobado por QAMN: 



CONSEJO DE MONUMENTOS NACIONALES  
CHILE

Dibujado por: PGO Revisado por: KSV  
Contenido: Plano de Límites - Fotografías  
Escala: Escala gráfica 

Fecha: 09 / 08 / 2011 Lámina: 1 de 1

---

