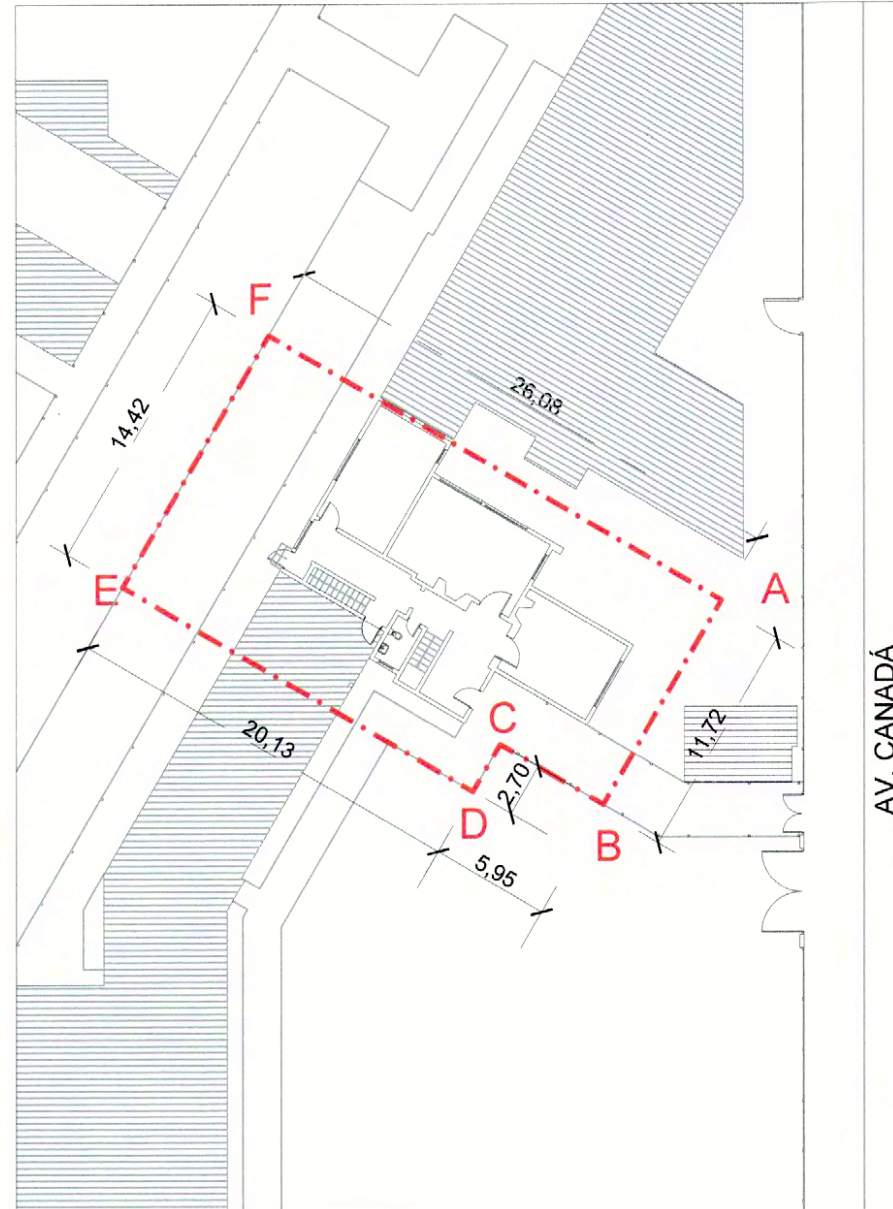
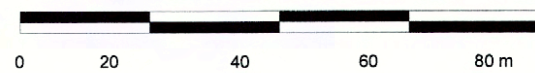


PLANO DE EMPLAZAMIENTO
ESCALA GRÁFICA



PLANO DE LÍMITES
ESCALA GRÁFICA



**Memoria Explicativa del Polígono de Límites
A - B - C - D - E - F - A**

Tramo	Descripción
A - B	Límite oriente, proyección de muro oriente de la Casa de Administración a 2.7 m de distancia.
B - C	Límite sur, prolongación perpendicular desde el tramo A-B hasta tramo C-D siguiendo la línea de corredor.
C - D	Límite oriente, prolongación perpendicular del tramo B-C hasta tramo D-E siguiendo la línea de corredor.
D - E	Límite sur, prolongación perpendicular desde tramo C-D siguiendo la línea de corredor y su prolongación hasta muro divisorio con centro penitenciario.
E - F	Límite poniente, muro divisorio con centro penitenciario.
F - A	Límite norte, prolongación desde muro del centro penitenciario hasta tramo A-B.



Vista Casa de Administración desde calle Canadá



Vista 2º piso Casa de Administración



Vista posterior de Casa de Administración



Vista hall acceso a Casa de Administración





Vista escalera principal

NOTAS:

Plano elaborado en el Consejo de Monumentos Nacionales en base a:

- Planimetría SENAME, enero 2011
- Las cotas prevalecen por sobre el dibujo, son aproximadas y están expresadas en metros, en caso de fondos de predio, estos prevalecen por sobre la cota
- Fotografías del Archivo fotográfico CMN.

(*) Esta información no acredita propiedad

LEY N° 17.288
CONSEJO DE MONUMENTOS NACIONALES
www.monumentos.cl

DATOS GENERALES DEL MONUMENTO NACIONAL

Monumento Nacional
Categoría: **MONUMENTO HISTÓRICO**
Ex Recinto de Detención
3 Y 4 ÁLAMOS



REGIÓN	METROPOLITANA
PROVINCIA	SANTIAGO
COMUNA	SAN JOAQUÍN
DIRECCIÓN	CANADÁ 5351 - 5359



DATOS ESPECÍFICOS DEL MONUMENTO HISTÓRICO

(*) Propietario(s): Servicio Nacional de Menores (SENAME)
Rut del(los) propietario(s): 61.008.000-6
Rol SII vigente al primer semestre 2010: 5110-035 - 5110-032
Arquitecto(s) destacado(s):
Materialidad predominante: Ladrillo
Año de construcción: _____ N° de pisos: 2 y 1 subterráneo
Uso original: Claustro de la Congregación de los Oblatos
Uso actual: Servicio Nacional de Menores (SENAME)
Valor del Bien: Sitios de la Memoria y Conmemorativo
Decreto: _____ Fecha Decreto: _____

ANTECEDENTES DEL PLANO

Límites Monumento Histórico:	Superficie aprox. del polígono:
Polígono:	359,94 m²
A - B - C - D - E - F - A	Superficie aprox. construida:
	351,60 m²

Simbología - Nomenclatura:
 Límite Monumento Histórico
 Construcciones Anexas

Profesional responsable: María Soledad Silva.
 Profesional revisor: 
 Dibujado por: YGV Revisado por: PGO
 Contenido: PLANO DE EMPLAZAMIENTO - PLANO DE LÍMITES - FOTOGRAFÍAS
 Escala: Escala Gráfica 
 Fecha: 06 / 06 / 2012 Lámina: 1 de 1

