

DATOS GENERALES DE LA ZONA TÍPICA O PINTORESCA
 Monumento Nacional
 Categoría: ZONA TÍPICA O PINTORESCA
CASAS DEL FERROCARRIL DE ANTOFAGASTA


REGIÓN: ANTOFAGASTA
 PROVINCIA: ANTOFAGASTA
 COMUNA: ANTOFAGASTA
 LUGAR / UBICACIÓN: AVENIDA ARGENTINA - MAIPU

DATOS ESPECÍFICOS DE LA ZONA TÍPICA O PINTORESCA

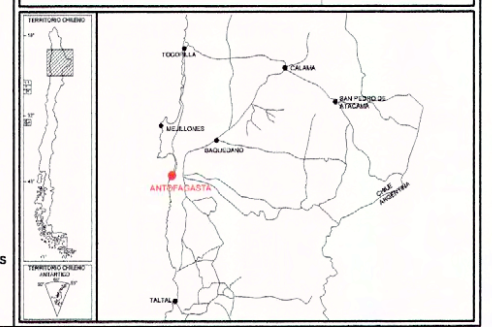
Número de rol(es) vigentes afectado(s): _____
 Arquitecto(s) destacado(s): _____
 Material(es) predominante(s): Madera y Piedra
 Año de construcción(es) predominante(s): 1.890
 N° de pisos predominante: 1
 Valor del bien: _____
 Decreto: _____ Fecha Decreto: _____
 Código: _____

ANTECEDENTES DEL PLANO

Límites Zona Típica o Pintoresca: _____
 Polígono 1: 1 - 2 - 3 - 4 - 5 - 6 - 7 - 1 Superficie aprox. del polígono: Polígono 1: 2.830,14 m²
 Polígono 2: 8 - 9 - 10 - 11 - 12 - 13 - 14 - 8 Sup. Total: 9.050,80 m²

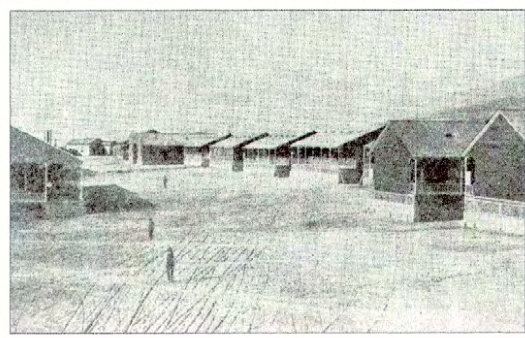
Simbología - Nomenclatura:
 Límites Zona Típica

CONSEJO DE MONUMENTOS NACIONALES
 Chile
 Oficina de la Cerdia Eizkuriz
 Secretario Ejecutivo
 Consejo de Monumentos Nacionales
 Profesional responsable: Christian Matzner T.
 Dibuja: YGV / Revisado por: PGO - DDF
 Contenido: Plano de Ubicación - Plano de Límites - Fotografías
 Escala: Escala Gráfica
 Fecha: 16 / 05 / 2013 Lámina: 1 de 1



Memoria Explicativa del Polígono de Límites
 1 - 2 - 3 - 4 - 5 - 6 - 7 - 1

Tramo	Descripción
1 - 2	Límite norponiente, línea de solera nororiental de la avenida Argentina.
2 - 3	Límite norte, línea de solera en la esquina entre la avenida Argentina y la calle General Manuel Baquedano.
3 - 4	Límite nororiental, línea de solera surponiente de calle General Manuel Baquedano.
4 - 5	Límite suroriental, línea de fondos de predios y su proyección hasta línea de solera.
5 - 6	Límite suroriental, línea de fondo de predio y su proyección hasta la línea de solera.
6 - 7	Límite surponiente, línea de solera nororiental de calle Maipú.
7 - 1	Límite poniente, línea de solera en la esquina entre calle Maipú y avenida Argentina.



Campamento de empleados en su posición original



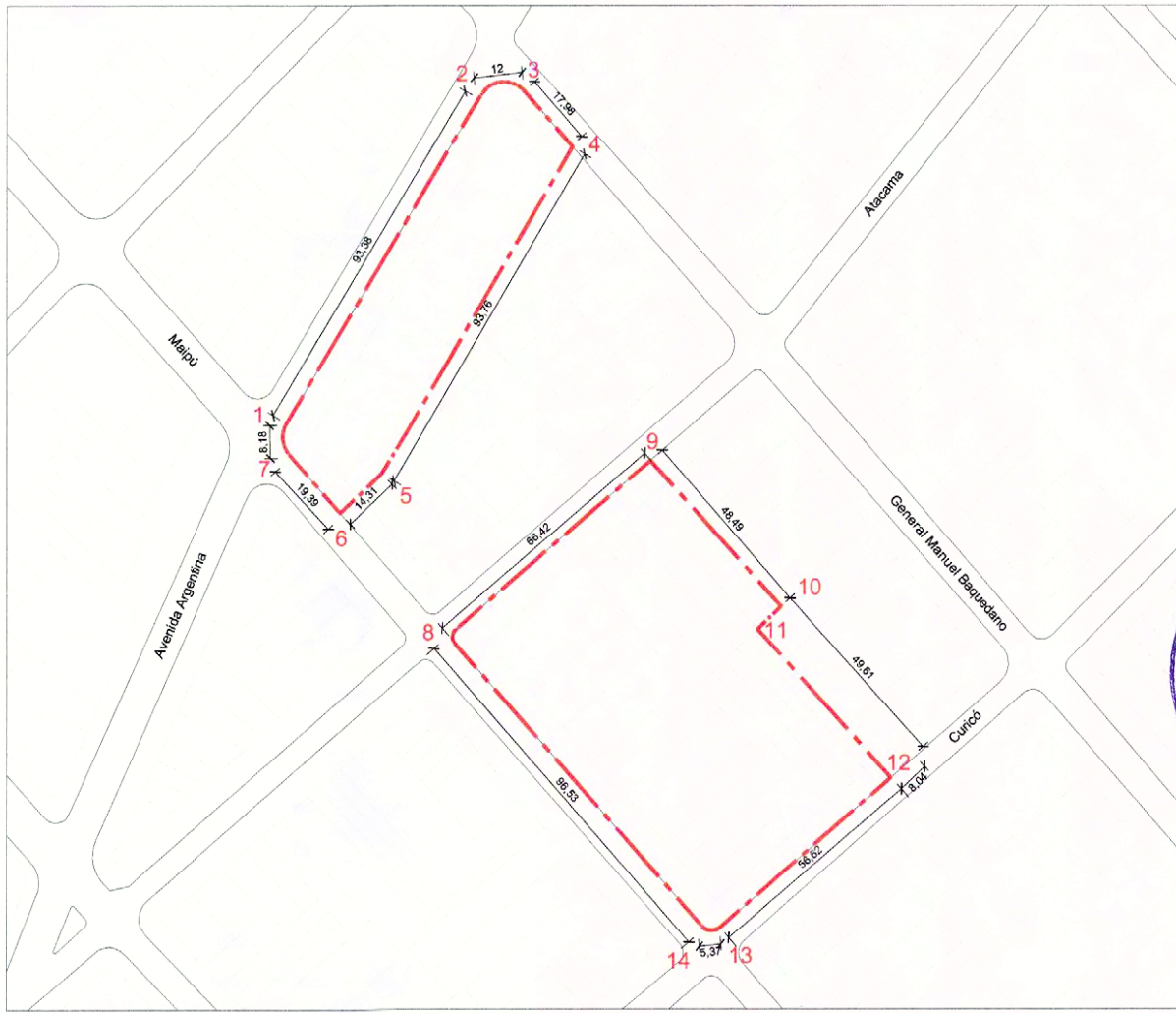
Situación actual



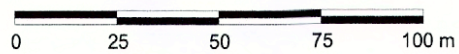
Casas del ferrocarril de Antofagasta

Memoria Explicativa del Polígono de Límites
 8 - 9 - 10 - 11 - 12 - 13 - 14 - 8

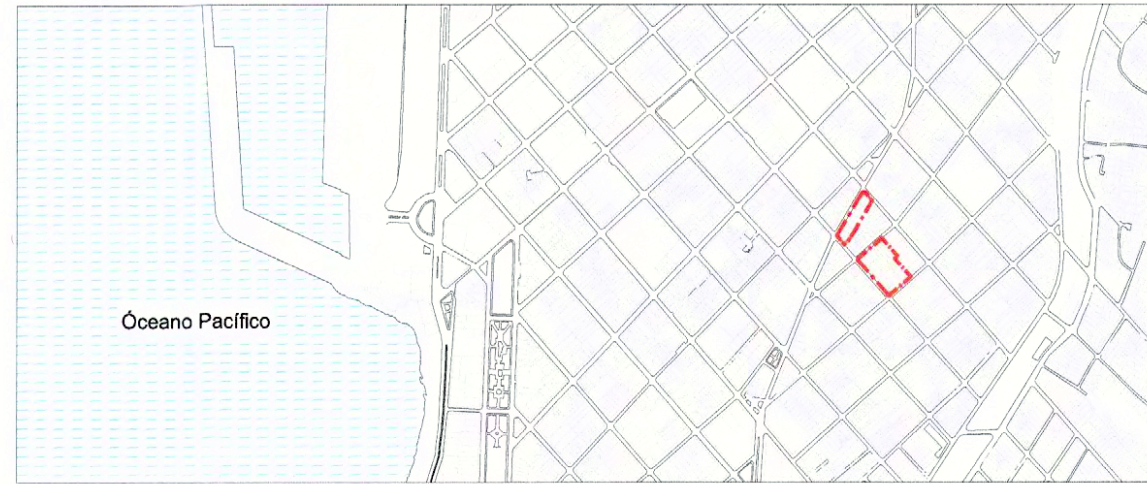
Tramo	Descripción
8 - 9	Límite norponiente, línea de solera suroriental de calle Atacama.
9 - 10	Límite nororiental, línea de fondos de predios y su proyección hasta la línea de solera.
10 - 11	Límite suroriental, línea de fondo de predio.
11 - 12	Límite nororiental, línea de fondos de predios y su proyección hasta la línea de solera.
12 - 13	Límite suroriental, línea de solera norponiente de calle Curicó.
13 - 14	Límite sur, línea de solera en la esquina entre la calle Maipú y la calle Curicó.
14 - 8	Límite surponiente, línea de solera nororiental de calle Maipú.



PLANO DE LÍMITES
 ESCALA GRÁFICA



NOTAS:
 Plano elaborado en el Consejo de Monumentos Nacionales en base a:
 - Plano Regulador Comunal Antofagasta, Julio 2002.
 - Georreferenciación hecha en base a SECTRA 2010. Estudio "Vectorización de Imágenes satelitales de Alta Resolución (VISAR)"
 - Fotografías expediente de declaratoria, diciembre 2010.
 - Las cotas prevalecen por sobre el dibujo, son aproximadas y están expresadas en metros, en caso de fondos de predio, estos prevalecen por sobre la cota.
 (*) Esta Información no acredita propiedad



PLANO DE UBICACIÓN
 SIN ESCALA