



Vista fachada principal por calle Manuel Rodríguez



Vista glorieta y bodega sector sur



Vista de cochera sector norte

Memoria Explicativa del Polígono de Límites A - B - C - D - E - F - A	
Tramo	Descripción
A - B	Límite oriente, solera poniente de calle Manuel Rodríguez
B - C	Límite sur, proyección desde solera poniente de calle Manuel Rodríguez, pasando por fondos de predios ubicados en calle San Martín
C - D	Límite poniente, muro de oriente de bodega y su proyección hacia ambos lados del predio.
D - E	Límite norte, límite predial norte
E - F	Límite poniente, corresponde a fondo de predio ubicado por calle Pedro Lagos
F - A	Límite norte, corresponde a línea predial norte y su proyección hasta solera poniente de calle Manuel Rodríguez

LEY N° 17.288

Consejo de Monumentos Nacionales
Ministerio de Cultura

CMN COMISIÓN NACIONAL DE MONUMENTOS NACIONALES EN EL CHILE

www.monumentos.cl

DATOS GENERALES DEL MONUMENTO NACIONAL

Categoría: **MONUMENTO HISTÓRICO**

CASA PETERS

REGIÓN	DE LOS RÍOS
PROVINCIA	RANCO
COMUNA	RÍO BUENO
DIRECCIÓN / UBICACIÓN / LUGAR	MANUEL RODRÍGUEZ 370

DATOS ESPECÍFICOS DEL MONUMENTO HISTÓRICO

(*)Propietario(s): Ilustre Municipalidad de Río Bueno

Rut del(los) propietario(s): 6.920.100-0

Rol SII vigente:

Tipo de propiedad: Municipal

Arquitecto(s) destacado(s):

Materialidad predominante: Madera

Sistema constructivo: Tabiquería de madera

Año de construcción: 1925 aprox. N° de pisos: 2 y subterráneo

Uso original: Equipamiento / Vivienda

Uso actual: Equipamiento / Educativo - Biblioteca

Valor del bien: Histórico - Arquitectónico - Simbólico y Social

Decreto: Fecha Decreto:

Código:

ANTECEDENTES DEL PLANO

Límites Monumento Histórico:	Superficie aprox. del polígono:
Polígono:	1.183,74 m²
A - B - C - D - E - F - A	Superficie aprox. construida:
	393,06 m²

Simbología - Nomenclatura:

Límite Monumento Histórico

Profesional responsable: Mariano González Catalán

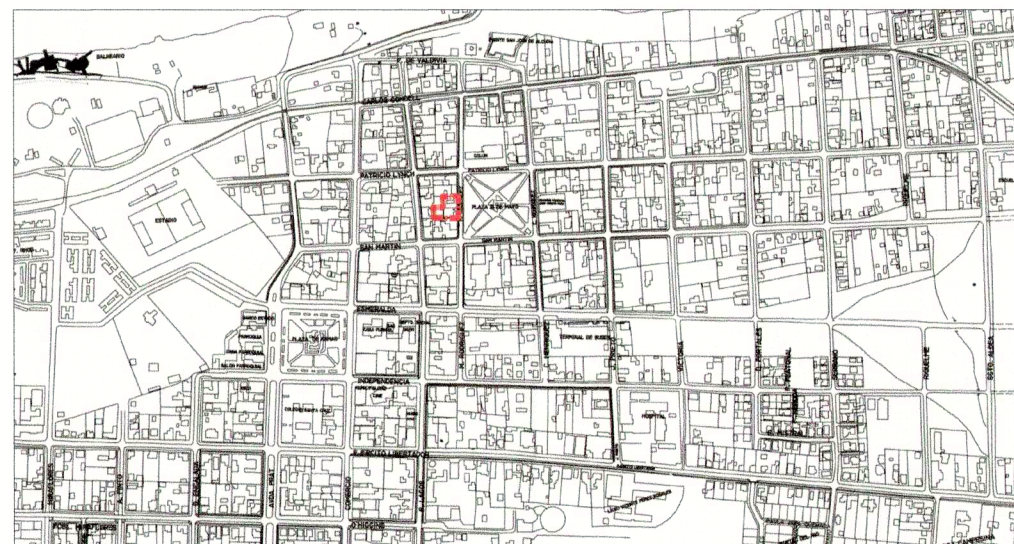
Dibujante: YGV Geógrafo-UIT Revisor: KSV

Contenido: Plano de Límites - Ubicación - Fotografías

Escala: Gráfica indicada

Fecha: 29 / 12 / 2014 Lámina: 1 de 4

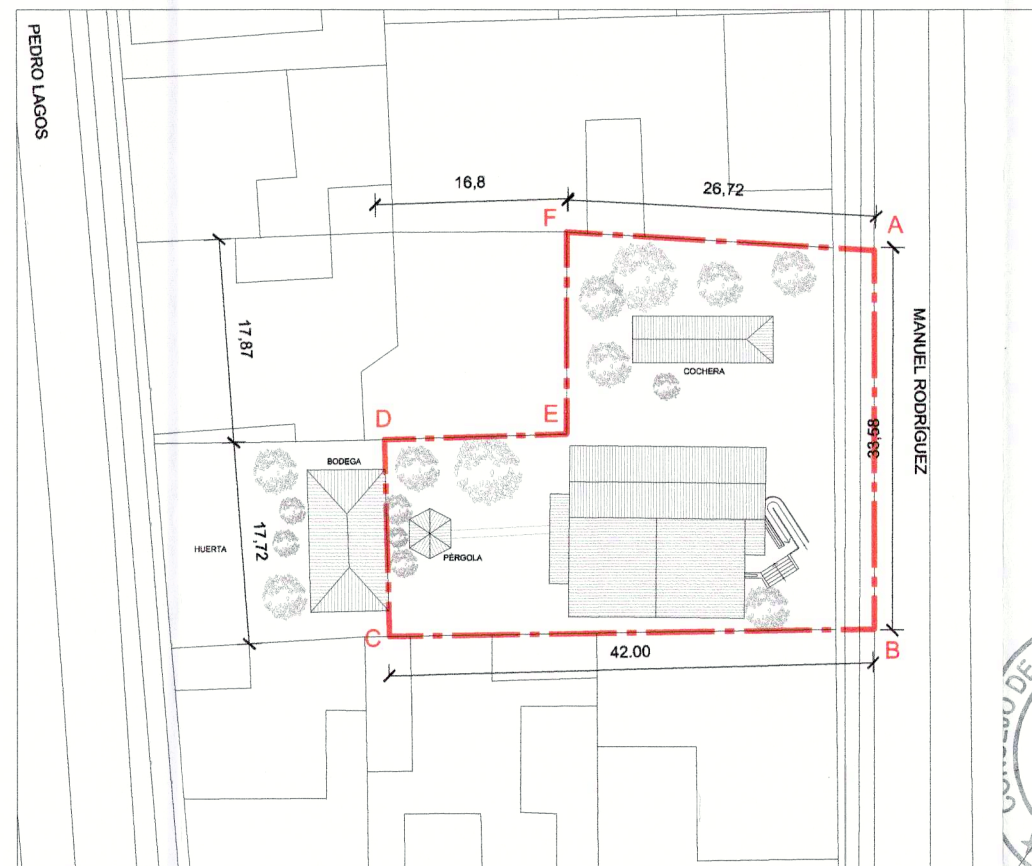
Yvonne Vial, María Montalvo, Ingrid Montalvo, Consuelo Montalvo



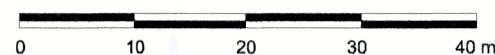
PLANO DE UBICACIÓN SIN ESCALA



PLANO DE UBICACIÓN EN BASE A FOTO GOOGLE EARTH SIN ESCALA



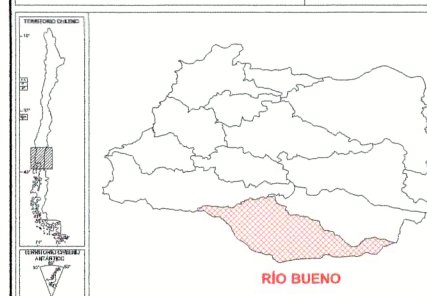
PLANO DE LÍMITES ESCALA GRÁFICA



NOTAS:

- Plano elaborado en el Consejo de Monumentos Nacionales en base a:
- Levantamiento topográfico y planimétrico Sur Integral Consultores Ltda.
 - Fotografías expediente de declaratoria.
 - Las cota prevalecen por sobre el dibujo, son aproximadas y están expresadas en metros, en caso e fondos de predio, estos prevalecen por sobre la cota.

(*) Esta información no acredita propiedad



PLANO OFICIAL

DATOS GENERALES DEL MONUMENTO NACIONAL

Categoría:	MONUMENTO HISTÓRICO
CASA PETERS	
REGIÓN	DE LOS RÍOS
PROVINCIA	RANCO
COMUNA	RÍO BUENO
DIRECCIÓN / UBICACIÓN / LUGAR	MANUEL RODRÍGUEZ 370

DATOS ESPECÍFICOS DEL MONUMENTO HISTÓRICO

(*)Propietario(s): Ilustre Municipalidad de Río Bueno

Rut del(los) propietario(s): 6.920.100-0

Rol SII vigente:

Tipo de propiedad: Municipal

Arquitecto(s) destacado(s):

Materialidad predominante: Madera

Sistema constructivo: Tabiquería de madera

Año de construcción: 1925 aprox. N° de pisos: 2 y subterráneo

Uso original: Equipamiento / Vivienda

Uso actual: Equipamiento / Educativo - Biblioteca

Valor del bien: Histórico - Arquitectónico - Simbólico y Social

Decreto: Fecha Decreto:

Código:

ANTECEDENTES DEL PLANO

Límites Monumento Histórico:	Superficie aprox. del polígono:
Polígono:	Superficie aprox. construida:
	393,06 m²

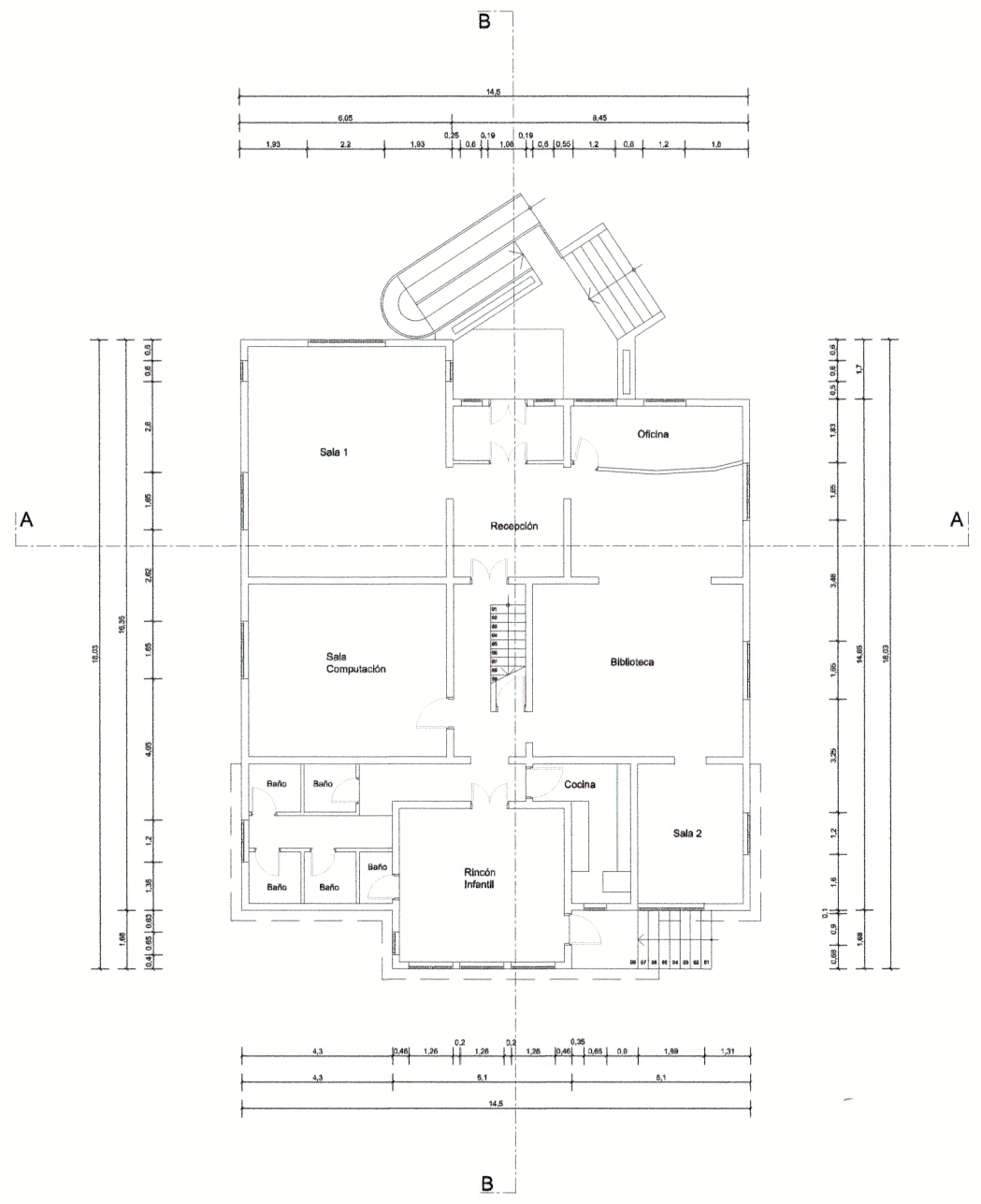
Simbología - Nomenclatura:

CONSEJO DE MONUMENTOS NACIONALES

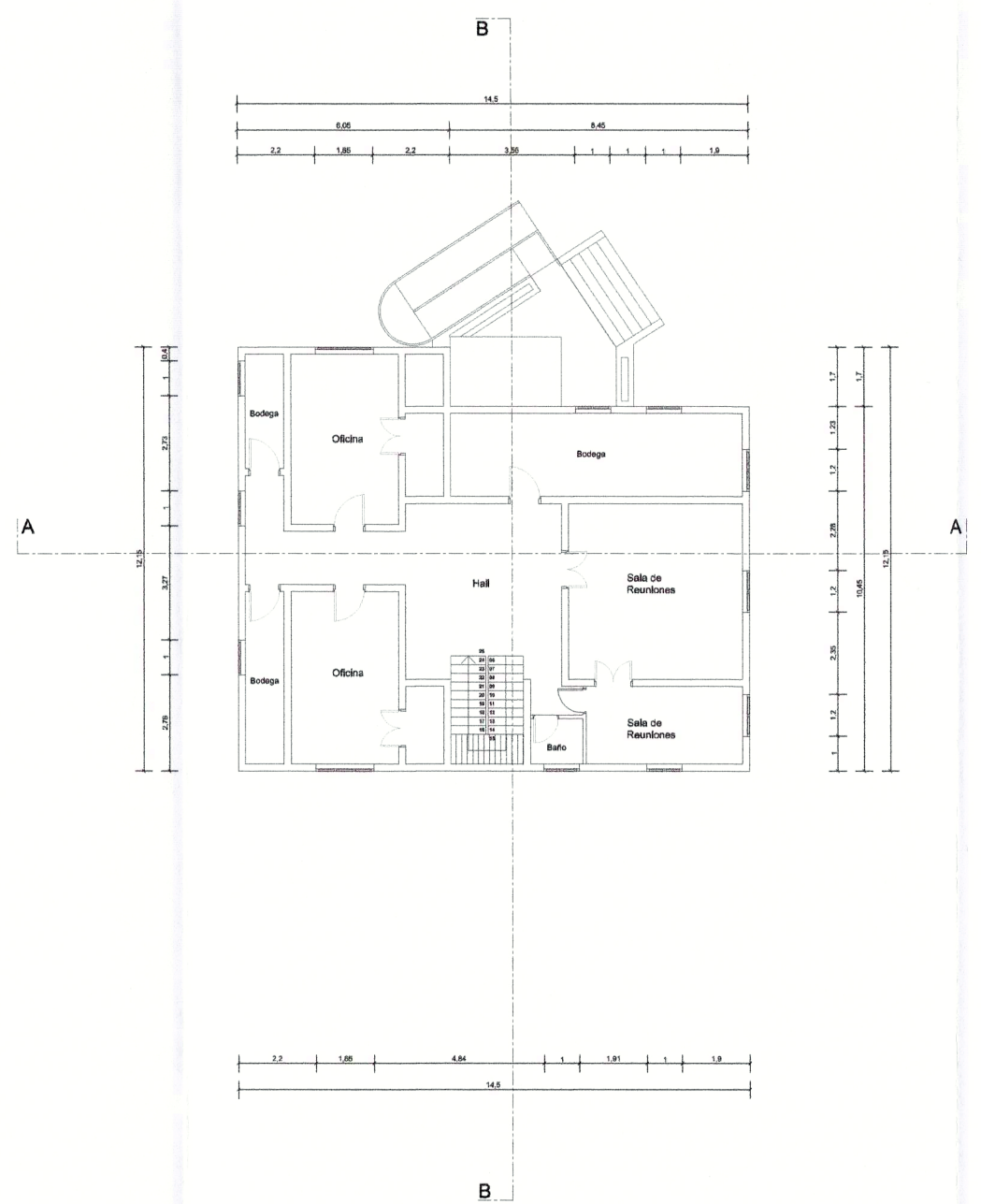
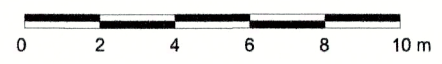
Yvonne Valdivia Montecinos
Brenda Escobar
Consejo de Monumentos Nacionales

Profesional responsable: Mariano González Catalán

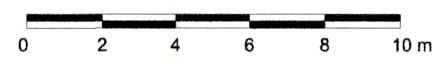
Dibujante: YGV	Geógrafo: UR	Revisor: KSV
Contenido: Planta primer y Segundo Nivel		N
Escala: Gráfica indicada		N
Fecha: 29 / 12 / 2014	Lámina: 2 de 4	



PLANTA PRIMER NIVEL
ESCALA GRÁFICA



PLANTA SEGUNDO NIVEL
ESCALA GRÁFICA



Plano elaborado en el Consejo de Monumentos Nacionales en base a:

- Levantamiento planimétrico Sur Integral Consultores Ltda.
- Las cota prevalecen por sobre el dibujo, son aproximadas y están expresadas en metros, en caso de fondos de predio, estos prevalecen por sobre la cota.

(*) Esta información no acredita propiedad

PLANO OFICIAL



LEY N° 17.288

DATOS GENERALES DEL MONUMENTO NACIONAL

Categoría:	MONUMENTO HISTÓRICO
CASA PETERS	
REGIÓN	DE LOS RÍOS
PROVINCIA	RANCO
COMUNA	RÍO BUENO
DIRECCIÓN / UBICACIÓN / LUGAR	MANUEL RODRÍGUEZ 370

DATOS ESPECÍFICOS DEL MONUMENTO HISTÓRICO	
(*)Propietario(s): Ilustre Municipalidad de Río Bueno	
Rut del(los) propietario(s): 6.920.100-0	
Rol SII vigente:	
Tipo de propiedad: Municipal	
Arquitecto(s) destacado(s):	
Materialidad predominante: Madera	
Sistema constructivo: Tabiquería de madera	
Año de construcción: 1925 aprox.	N° de pisos: 2 y subterráneo
Uso original: Equipamiento / Vivienda	
Uso actual: Equipamiento / Educacional - Biblioteca	
Valor del bien: Histórico - Arquitectónico - Simbólico y Social	
Decreto:	Fecha Decreto:
Código:	

ANTECEDENTES DEL PLANO	
Límites Monumento Histórico:	Superficie aprox. del polígono:
Polígono:	Superficie aprox. construida:

Simbología - Nomenclatura:



Yolanda Villalón Meneses
Consejera de Monumentos Nacionales

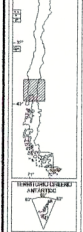
Profesional responsable: Mariano González Ceratán

Dibujante: YGV Geógrafo: UIT Revisor: KSV

Contenido: Elevaciones

Escala: Gráfica Indicadas

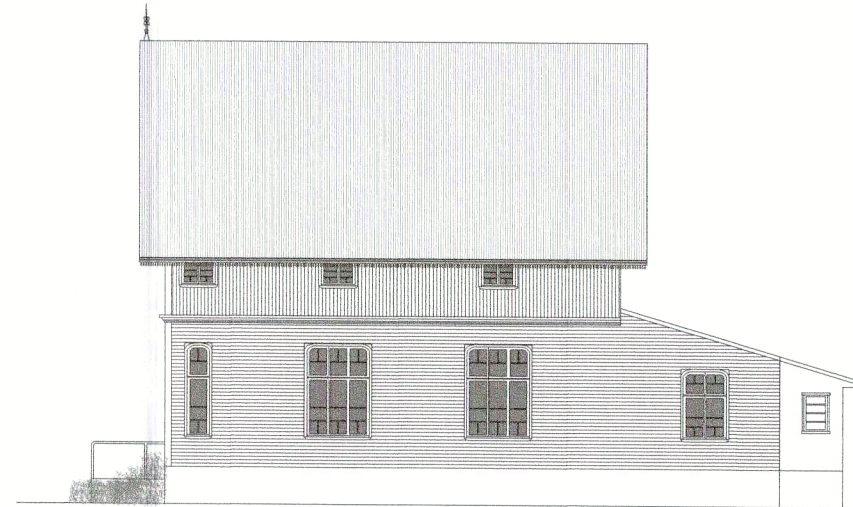
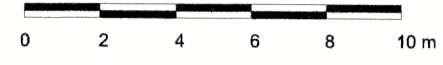
Fecha: 29 / 12 / 2014 Lámina: 3 de 4



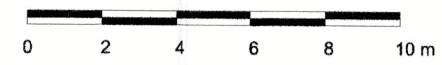
RÍO BUENO



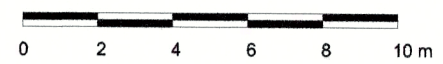
ELEVACIÓN ESTE
ESCALA GRÁFICA



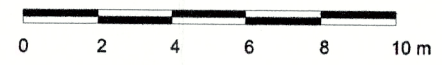
ELEVACIÓN NORTE
ESCALA GRÁFICA



ELEVACIÓN SUR
ESCALA GRÁFICA



ELEVACIÓN OESTE
ESCALA GRÁFICA

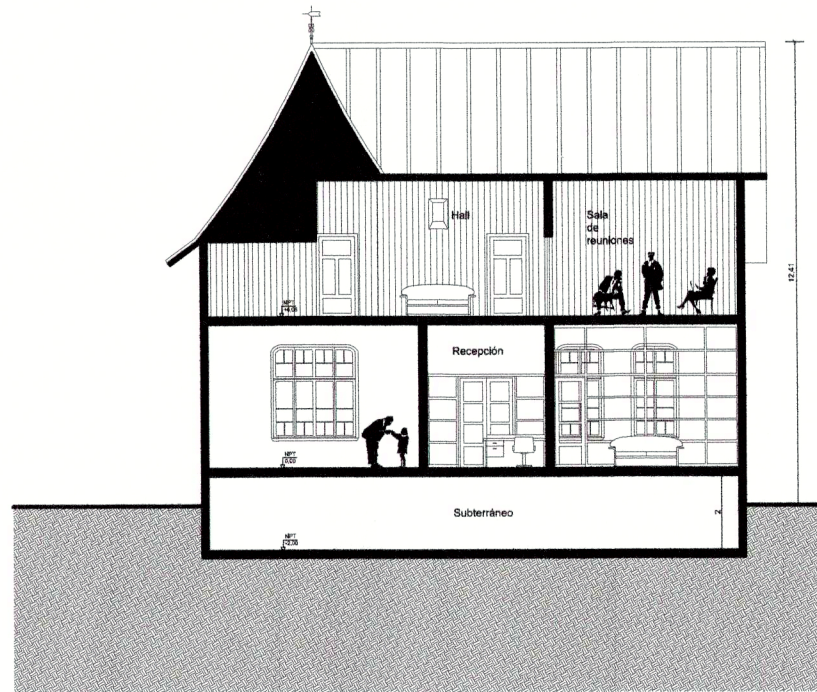


NOTAS:

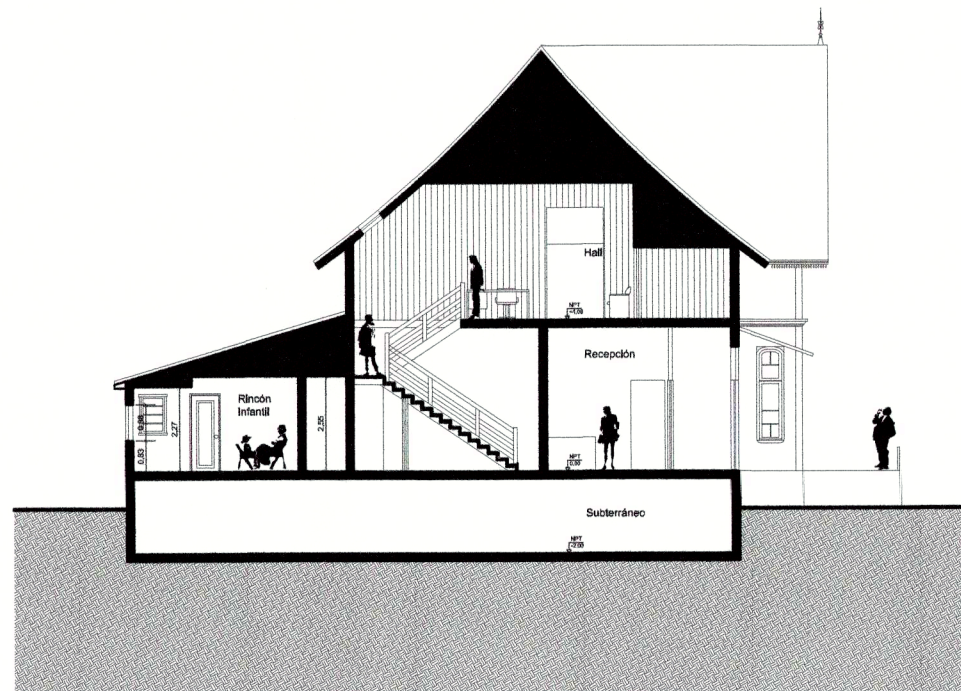
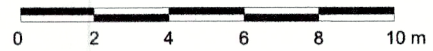
- Plano elaborado en el Consejo de Monumentos Nacionales en base a:
- Levantamiento planimétrico Sur Integral Consultores Ltda.
- Las cota prevalecen por sobre el dibujo, son aproximadas y están expresadas en metros, en caso e fondos de predio, estos prevalecen por sobre la cota.

(*) Esta información no acredita propiedad

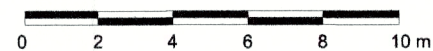
PLANO OFICIAL



CORTE A - A'
ESCALA GRÁFICA



CORTE B - B'
ESCALA GRÁFICA



NOTAS:

Plano elaborado en el Consejo de Monumentos Nacionales en base a:

- Levantamiento planimétrico Sur Integral Consultores Ltda.
- Las cota prevalecen por sobre el dibujo, son aproximadas y están expresadas en metros, en caso e fondos de predio, estos prevalecen por sobre la cota.

(*) Esta información no acredita propiedad



DATOS GENERALES DEL MONUMENTO NACIONAL	
Categoría:	MONUMENTO HISTÓRICO
CASA PETERS	
REGIÓN	DE LOS RÍOS
PROVINCIA	RANCO
COMUNA	RÍO BUENO
DIRECCIÓN / UBICACIÓN / LUGAR	MANUEL RODRÍGUEZ 370
DATOS ESPECÍFICOS DEL MONUMENTO HISTÓRICO	
(*)Propietario(s): Ilustre Municipalidad de Río Bueno	
Rut del(los) propietario(s): 6.920.100-0	
Rol SII vigente:	
Tipo de propiedad: Municipal	
Arquitecto(s) destacado(s):	
Materialidad predominante: Madera	
Sistema constructivo: Tabiquería de madera	
Año de construcción: 1925 aprox.	N° de pisos: 2 y subterráneo
Uso original: Equipamiento / Vivienda	
Uso actual: Equipamiento / Educacional - Biblioteca	
Valor del bien: Histórico - Arquitectónico - Simbólico y Social	
Decreto:	Fecha Decreto:
Código:	
ANTECEDENTES DEL PLANO	
Límites Monumento Histórico:	Superficie aprox. del polígono:
Polígono:	Superficie aprox. construida:
Simbología - Nomenclatura:	
Y María Valdivia Montecinos Subdirectora Ejecutiva Consejo de Monumentos Nacionales	
Profesional responsable: Mariana González Catalán	Revisor: KSV
Dibujante: YGV	Geógrafo: JIT
Contenido: Corte A - A' y Corte B - B'	N ↑
Escala: Gráfica indicada	
Fecha: 29 / 12 / 2014	Lámina: 4 de 4

PLANO OFICIAL