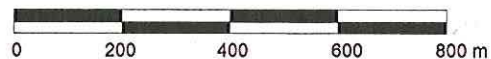


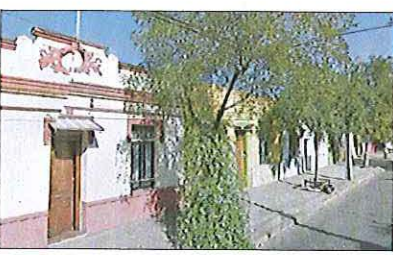


PLANO DE LÍMITES
ESCALA GRÁFICA



MEMORIA EXPLICATIVA polígono de protección	
Tramo	Descripción
1 - 2	Límite norte, línea de solera sur de calle Copiapó
2 - 3	Límite oriente, línea de solera poniente de Av. Santa Rosa
3 - 4	Límite norte, línea de solera sur de calle Porvenir
4 - 5	Límite poniente, línea de solera oriente de calle Sierra Bella
5 - 6	Límite norte, línea de solera sur de calle Copiapó
6 - 7	Límite oriente, línea solera poniente de Av. Portugal
7 - 8	Límite norte, línea de solera sur de calle Coquimbo
8 - 9	Límite oriente, línea de solera poniente de calle Santa Elena
9 - 10	Límite sur, línea de solera norte de calle Santa Elvira
10 - 11	Límite oriente, línea de solera poniente de Av. Portugal
11 - 12	Límite sur, línea de solera norte de calle General Gana
12 - 13	Límite poniente, línea de solera oriente de calle Carmen
13 - 14	Límite sur, línea de solera norte de calle Maule
14 - 15	Límite poniente, línea de solera oriente de calle Santiago Concha
15 - 16	Límite sur, línea de solera norte de calle Pedro Lagos
16 - 17	Límite poniente, línea de solera oriente de Av. Santa Rosa
17 - 18	Límite sur, línea de solera norte de calle Marina de Gaete
18 - 19	Límite poniente, línea de solera oriente de calle Zenteno
19 - 20	Límite norte, línea de solera sur de calle Aconcagua
20 - 1	Límite poniente, línea de solera oriente de calle San Diego

POLÍGONO DE PROTECCIÓN Coordenadas UTM Datum WGS 84, Huso 13 S		
Punto	Este (x)	Norte (y)
1	346.678,26	6.217.998,29
2	347.216,77	6.217.120,52
3	347.261,71	6.216.812,89
4	347.052,15	6.216.962,64
5	347.796,29	6.217.245,32
6	348.110,70	6.217.327,81
7	348.142,39	6.217.109,71
8	348.325,11	6.217.242,69
9	348.447,96	6.216.744,89
10	348.267,30	6.216.690,45
11	348.638,06	6.215.529,76
12	347.959,62	6.215.428,40
13	347.857,80	6.215.845,10
14	347.762,82	6.215.833,84
15	347.722,96	6.216.991,96
16	347.375,42	6.215.922,44
17	347.320,25	6.216.438,20
18	346.617,08	6.216.370,18
19	346.584,11	6.216.640,35
20	346.731,60	6.216.644,41



DETALLE DE MH EXISTENTES	
N°	Denominación Oficial
1	MH Iglesia del Santísimo Sacramento de Santiago DS 132 del 03.04.1988
2	MH Asilo de Ancianos de la Congregación de las hermanitas de los pobres DS 161 del 19.03.2012
3	MH Pabellón Valentín Errázuriz y otros pabellones del hospital San Luján Arriarán DS 621 del 30.12.2009

NOTAS:

- Plano elaborado en el Consejo de Monumentos Nacionales en base a:
 - Base catastral I. Municipalidad de Santiago.
 - Proceso de georreferenciación de acuerdo a la información desarrollada por la UIT del Área de Gestión de la Información y Estudios - CMN. Estándares: WGS 84, H19 S.
 - Las cotas prevalecen por sobre el dibujo, son aproximadas y están expresadas en metros. En caso de fondos de predio, estos prevalecen por sobre la cota.
 - Esquicio de Chile: "Autoriza su circulación, por Resolución N°475 del 22 de octubre de 2014 de la Dirección Nacional de Fronteras y Límites del Estado".

(*) Esta información no acredita propiedad.

LEY N° 17.288

CMN MONUMENTOS NACIONALES

PLANO OFICIAL

DATOS GENERALES DEL MONUMENTO NACIONAL

Categoría: ZONA TÍPICA Y PINTORESCA

BARRIO MATTA SUR

REGIÓN: METROPOLITANA DE SANTIAGO

PROVINCIA: SANTIAGO

COMUNA: SANTIAGO

DIRECCIÓN UBICACIÓN LUGAR: SECTOR SUR DE SANTIAGO

18 JUL 2016

DATOS ESPECÍFICOS DE LA ZONA TÍPICA O PINTORESCA

Números de rol(es) vigentes afectados: Sin Información

Tipo de propiedad: Varios

Arquitectos destacados: Varios

Materialidad predominante: Ladrillo

Sistema constructivo: Albañilería

Año de construcción(es) predominantes: S. XX

Número de pisos predominantes: Varios

Tipo de Zona Típica: Área Urbana

Valor del bien: Histórico - urbano - arquitectónico - paisajístico

Decreto: Fecha Decreto:

Código:

ANTECEDENTES DEL PLANO

Límites Zona Típica o Pintoresca:
Polígono: 1 - 2 - 3 - 4 - 5 - 6 - 7 - 8 - 9 - 10 - 11 - 12 - 13 - 14 - 15 - 16 - 17 - 18 - 19 - 20 - 1

Superficie (aprox.) del polígono: 1.889.300 m² (188,93 ha)

Simbología - Nomenclatura:

- Límites Zona Típica
- Monumento Histórico existente
- Zona Típica existente

Ángel Cabeza Monteiro
Vicepresidente Ejecutivo
Consejo de Monumentos Nacionales

Profesional responsable:
Carmina Arcos Salvo
Área de Arquitectura y Patrimonio Urbano

Revisor: C. Arcos

Dibujante: P. Garrido

Geógrafo: R. Pérez de Arca

Contenido: Plano de Límites - Ubicación - Fotos

Escala: Gráfica indicada

Fecha: 02-06-2016 Lámina: 1 de 1