

DATOS GENERALES DEL MONUMENTO NACIONAL
ZONA TÍPICA Y MONUMENTOS HISTÓRICOS DE LAS CANTERAS DE COLINA

REGIÓN	METROPOLITANA
PROVINCIA	CHACABUCO
COMUNA	COLINA
DIRECCIÓN LUGAR UBICACIÓN	CANTERAS DE COLINA

DATOS ESPECÍFICOS DEL MONUMENTO HISTÓRICO

(*)Propietario(s): Sin Información
 Rut del(los) propietario(s): Sin Información
 Rol SII vigente: Sin Información
 Tipo de propiedad: Particular
 Arquitecto(s) destacado(s): No aplica
 Materialidad predominante: No aplica
 Sistema constructivo: No aplica
 Año de construcción: No aplica N° de pisos: No aplica
 Uso original: Industrial / Minero
 Uso actual: Industrial / Minero
 Valor del bien: Histórico - arquitectónico - constructivo

ANTECEDENTES DEL PLANO

Límites Monumento Histórico:
 Polígono 1: 1-2-3-4-5-6-7-8-9-10-11-12-13-14-15-16-17-18-19-20-21-1.
 Polígono 2: A-B-C-D-E-F-G-H-I-J-K-L-M-A.
 Polígono 3: N-O-P-Q-R-S-T-U-V-W-X-Y-Z-A'-B'-C'-D'-E'-F'-G'-H'-I'-J'-K'-N.

Superficie del Polígono 1: 261.271 m² - 26,12 ha
 Superficie del Polígono 2: 255.295 m² - 25,53 ha
 Superficie del Polígono 3: 582.968 m² - 58,3 ha
 Superficie del Total: 1.099.534 m² - 109,95 ha

Simbología - Nomenclatura:

	Límites Monumento Histórico		Áreas de explotación
	Límites Zona Típica		Límite Comunal
	Pertenencias mineras concesión de explotación		Límite Urbano

Zonas A y B Acuerdo Marco 2007

CONSEJO DE MONUMENTOS NACIONALES
 Ángel Cabeza Monteiro
 Vicepresidente Ejecutivo
 Consejo de Monumentos Nacionales

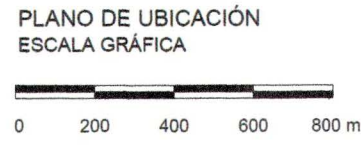
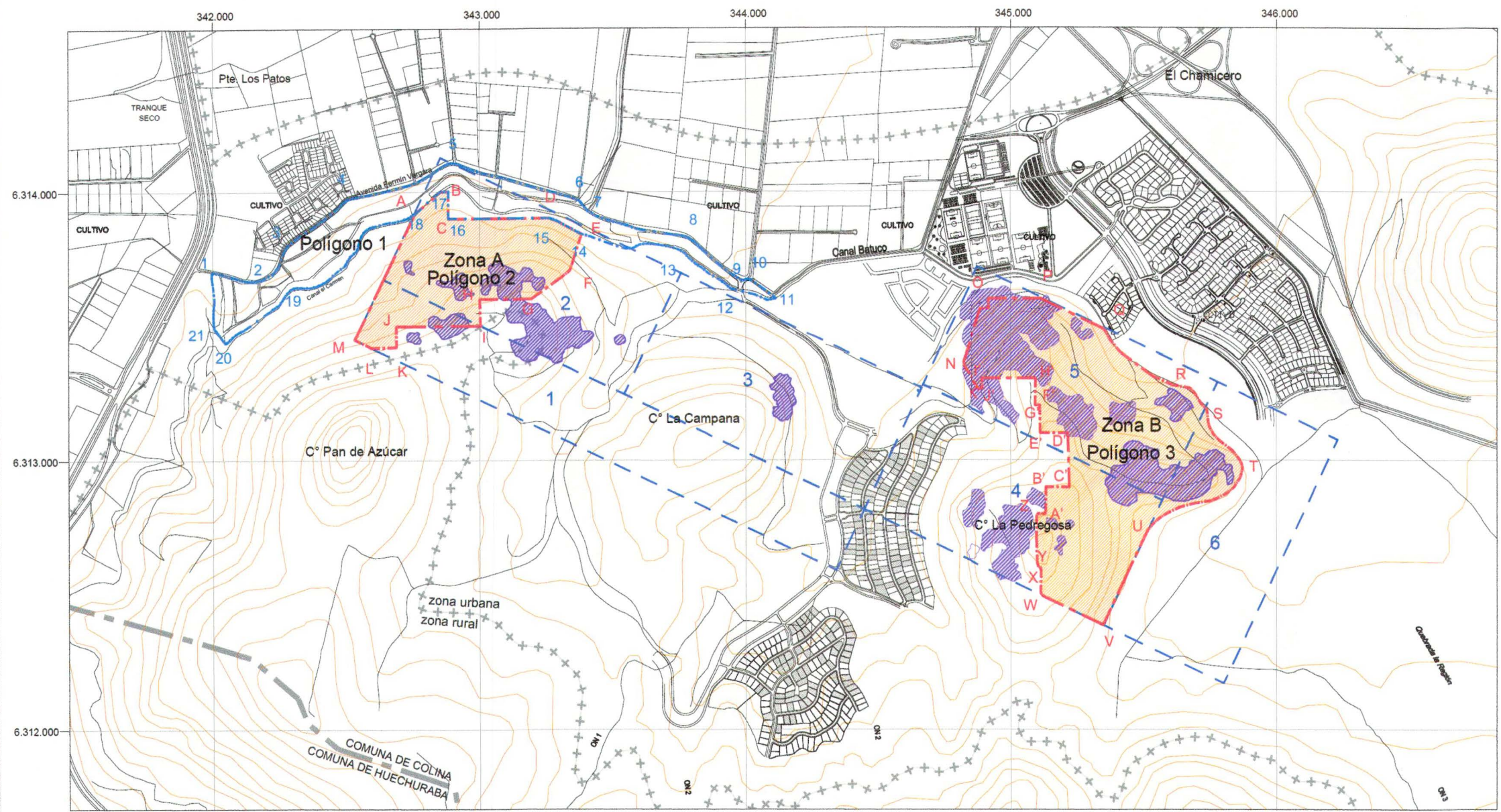
Profesional responsable:
 Carolina Gatica Díaz
 Área de Jurídica

Dibujante: Y. Guzmán V.
 Geógrafo: M. González L.

Escala: Gráfica indicada
 Contenido: Plano de Ubicación - Fotos
 Lámina: 1 de 4
 Fecha: 12-09-2017
 Plano N°: **052-1-2017**

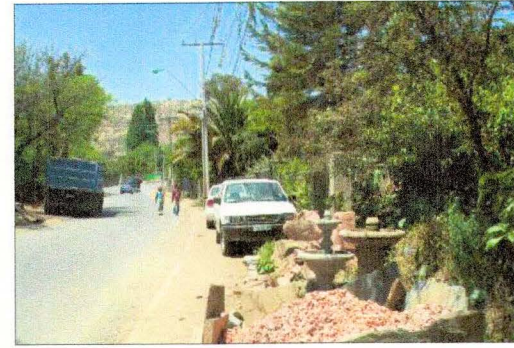
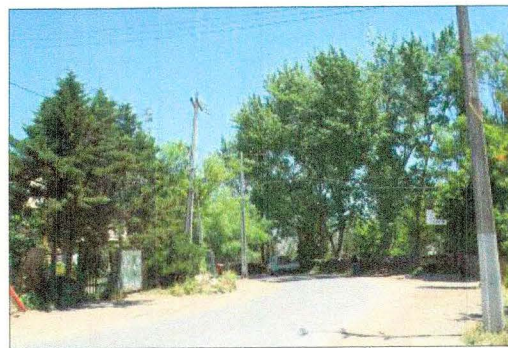
PLANO OFICIAL

D: 3 6 8 - /
 15 NOV 2017



Notas:
 Plano elaborado en el Consejo de Monumento Nacionales en base a:
 • Base Catastral I. Municipalidad de Colina, febrero 2010.
 • Pertenencia Minera N°3 de propiedad de Inmobiliaria
 • Zona A y B, Acuerdo Marco Inmobiliaria la Reserva - Asociación Gremial Canteros de Colina año 2007, según plano que se adjunta como antecedente.
 • Proceso de georreferenciación de acuerdo a la información desarrollada por el Área Territorio - CMN. Estándares: Datum WGS84, Huso 19 Sur.
 • Las cotas prevalecen por sobre el dibujo, son aproximadas y están expresadas en metros. En caso de fondos de predio, estos prevalecen por sobre la cota.
 • Esquicio de Chile: "Autoriza su circulación, por Resolución N°475 del 22 de octubre de 2014 de la Dirección Nacional de Fronteras y Límites del Estado".

(*)Esta información no acredita propiedad

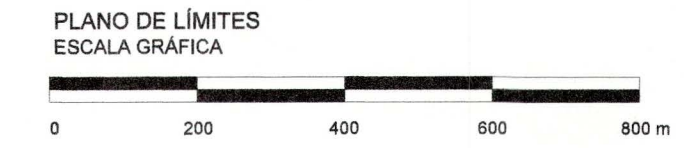
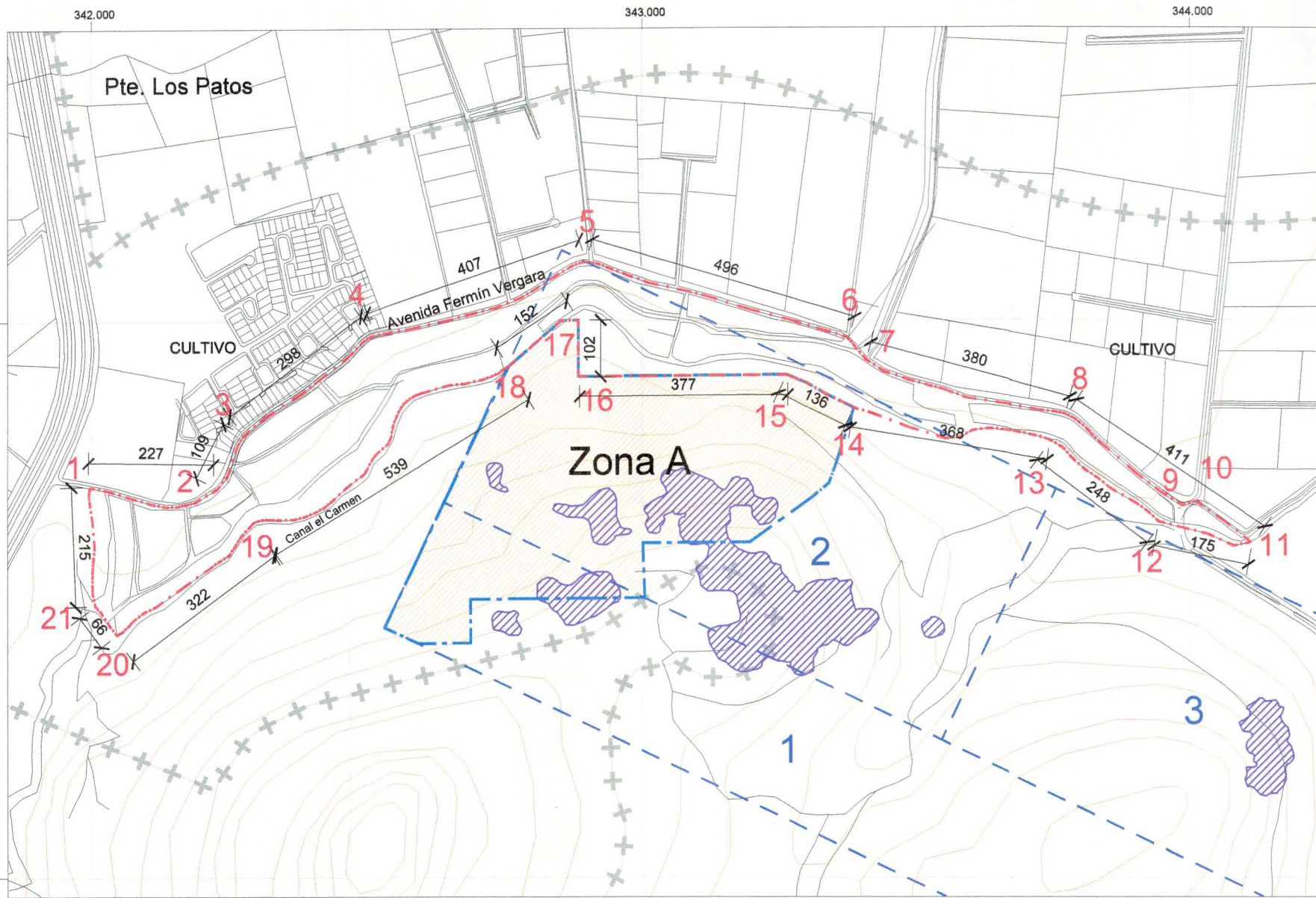


DESCRIPCIÓN DEL ÁREA DE PROTECCIÓN

Tramo	Descripción según exposición de los tramos del polígono
1 - 2	Límite nororiental, línea de solera sur de avenida Fermín Vergara.
2 - 3	Límite norponiente, línea de solera sur de avenida Fermín Vergara.
3 - 4	Límite norponiente, línea de solera sur de avenida Fermín Vergara.
4 - 5	Límite norponiente, línea de solera sur de avenida Fermín Vergara.
5 - 6	Límite nororiental, línea de solera sur de avenida Fermín Vergara.
6 - 7	Límite nororiental, línea de solera sur de avenida Fermín Vergara.
7 - 8	Límite norte, línea de solera sur de avenida Fermín Vergara.
8 - 9	Límite nororiental, línea de solera sur de avenida Fermín Vergara.
9 - 10	Límite nororiental, línea de solera sur de avenida Fermín Vergara.
10 - 11	Límite nororiental, línea de solera sur de avenida Fermín Vergara, hasta intersectarse con la rivera sur de canal El Carmen.
11 - 12	Límite sur, rivera sur de canal El Carmen.
12 - 13	Límite surponiente, rivera sur de canal El Carmen.
13 - 14	Límite sur, rivera sur de canal El Carmen.
14 - 15	Límite surponiente, límite de zona A.
15 - 16	Límite sur, límite de zona A.
16 - 17	Límite poniente, límite de zona A.
17 - 18	Límite suroriental, límite de zona A.
18 - 19	Límite suroriental, rivera sur de canal El Carmen.
19 - 20	Límite suroriental, rivera sur de canal El Carmen.
20 - 21	Límite surponiente, fondo de predio Pueblo Las Canteras.
21 - 1	Límite poniente, fondo de predios Pueblo Las Canteras.

POLÍGONO DE PROTECCIÓN
Coordenadas UTM
Datum WGS 84, Huso 19 Sur

Punto	Este (x)	Norte (y)
1	341.811	6.313.326
2	342.042	6.313.324
3	342.090	6.313.421
4	342.321	6.313.598
5	342.717	6.313.731
6	343.187	6.313.593
7	343.218	6.313.554
8	343.586	6.313.456
9	343.800	6.313.292
10	343.824	6.313.300
11	343.928	6.313.230
12	343.757	6.313.263
13	343.558	6.313.410
14	343.197	6.313.467
15	343.075	6.313.527
16	342.698	6.313.525
17	342.698	6.313.626
18	342.571	6.313.543
19	342.109	6.313.265
20	341.859	6.313.061
21	341.820	6.313.114



Notas:
Plano elaborado en el Consejo de Monumentos Nacionales en base a:

- Base Catastral I. Municipalidad de Colina, febrero 2010.
- Pertinencia Minera N°3 de propiedad de Inmobiliaria.
- Zona A, Acuerdo Marco Inmobiliaria la Reserva - Asociación Gremial Canteros de Colina, año 2007, según plano que se adjunta como antecedentes.
- Proceso de georreferenciación de acuerdo a la información desarrollada por el Área Territorio - CMN. Estándares: Datum WGS84, Huso 19 Sur.
- Las cotas prevalecen por sobre el dibujo, son aproximadas y están expresadas en metros. En caso de fondos de predio, estos prevalecen por sobre la cota.
- Esquicio de Chile: "Autoriza su circulación, por Resolución N°475 del 22 de octubre de 2014 de la Dirección Nacional de Fronteras y Límites del Estado".

(*)Esta información no acredita propiedad



DATOS GENERALES DEL MONUMENTO NACIONAL

Categoría: **ZONA TÍPICA O PINTORESCA**
PUEBLO DE LAS CANTERAS

REGIÓN	METROPOLITANA
PROVINCIA	CHACABUCO
COMUNA	COLINA
DIRECCIÓN LUGAR UBICACIÓN	CANTERAS DE COLINA

DATOS ESPECÍFICOS DE LA ZONA TÍPICA O PINTORESCA

Números de rol(es) vigentes afectados : Sin Información

Tipo de propiedad : Particular

Arquitectos destacados : Sin Información

Materialidad predominante : Sin Información

Sistema constructivo : Sin Información

Año de construcción(es) predominantes : Sin Información

Número de pisos predominantes : Sin Información

Tipo de Zona Típica : Conjunto

Valor del bien : Histórico - arquitectónico - constructivo

Decreto: Fecha Decreto: **D: 368-1**

Código:

ANTECEDENTES DEL PLANO

Límites Zona Típica o Pintoresca: **15 NOV 2017**

Polígono: 1 - 2 - 3 - 4 - 5 - 6 - 7 - 8 - 9 - 10 - 11 - 12 - 13 - 14 - 15 - 16 - 17 - 18 - 19 - 20 - 21 - 1.

Superficie del polígono: 261.271 m² (26,12 ha)

Simbología - Nomenclatura:

	Límites Zona Típica		Áreas de explotación
	Límite Monumento Histórico		Zona A Acuerdo Marco 2007
	Pertenencias mineras		Límite Urbano
	Concesión de explotación		



Profesional responsable:

CHILE

Carolina Gática Díaz
Área de Jurídica

Dibujante: Y. Guzmán V.

Geógrafo: M. González L.

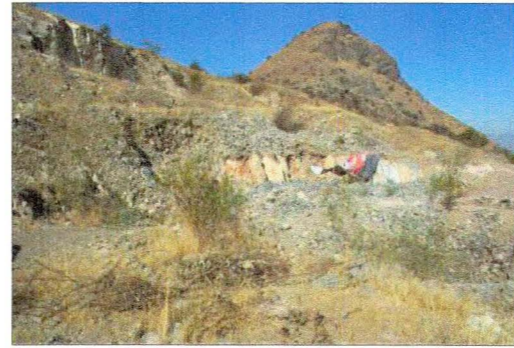
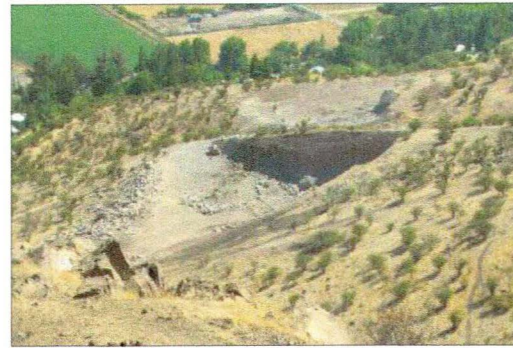
Escala: Gráfica indicada

Contenido: Plano de Límites - Fotos

Lámina: 2 de 4
Fecha: 12-09-2017

Plano N°: **052-2-2017**

PLANO OFICIAL



DESCRIPCIÓN DEL ÁREA DE PROTECCIÓN	
Tramo	Descripción según exposición de los tramos del polígono
A - B	Límite norponiente, límite de zona A.
B - C	Límite oriente, límite de zona A.
C - D	Límite norte, límite de zona A.
D - E	Límite nororiente, límite de zona A.
E - F	Límite suroriente, límite de zona A.
F - G	Límite suroriente, límite de zona A.
G - H	Límite sur, límite de zona A.
H - I	Límite oriente, límite de zona A.
I - J	Límite sur, límite de zona A.
J - K	Límite oriente, límite de zona A.
K - L	Límite sur, límite de zona A.
L - M	Límite surponiente, desde intersección del límite de zona A, hasta el límite sur de Pertinencia N°1, punto M.
M - A	Límite norponiente, línea norponiente de zona A.



LEY N° 17.288
CMN COMISIÓN DE MONUMENTOS NACIONALES DE CHILE

DATOS GENERALES DEL MONUMENTO NACIONAL
 Categoría: MONUMENTO HISTÓRICO
SECTOR CERRO PAN DE AZÚCAR

DATOS ESPECÍFICOS DEL MONUMENTO HISTÓRICO
 (*)Propietario(s): Sin Información
 Rut del(los) propietario(s): Sin Información
 Rol SII vigente: Sin Información
 Tipo de propiedad: Mixta
 Arquitecto(s) destacado(s): No aplica.
 Materialidad predominante: No aplica
 Sistema constructivo: No aplica.
 Año de construcción: No aplica N° de pisos: No aplica
 Uso original: Industrial / Minero
 Uso actual: Industrial / Minero
 Valor del bien: Histórico - social
 Decreto: Fecha Decreto:
 Código:

ANTECEDENTES DEL PLANO
 Límites Monumento Histórico:
 Polígono:
 A - B - C - D - E - F - G - H - I - J - K - L - M - A.

Superficie del polígono: 255.295 m² (25,53 ha)
 Simbología - Nomenclatura:
 Límites Zona Típica Áreas de explotación
 Límite Monumento Histórico Zona A Acuerdo Marco 2007
 Pertinencias mineras concesión de explotación ++ Límite Urbano

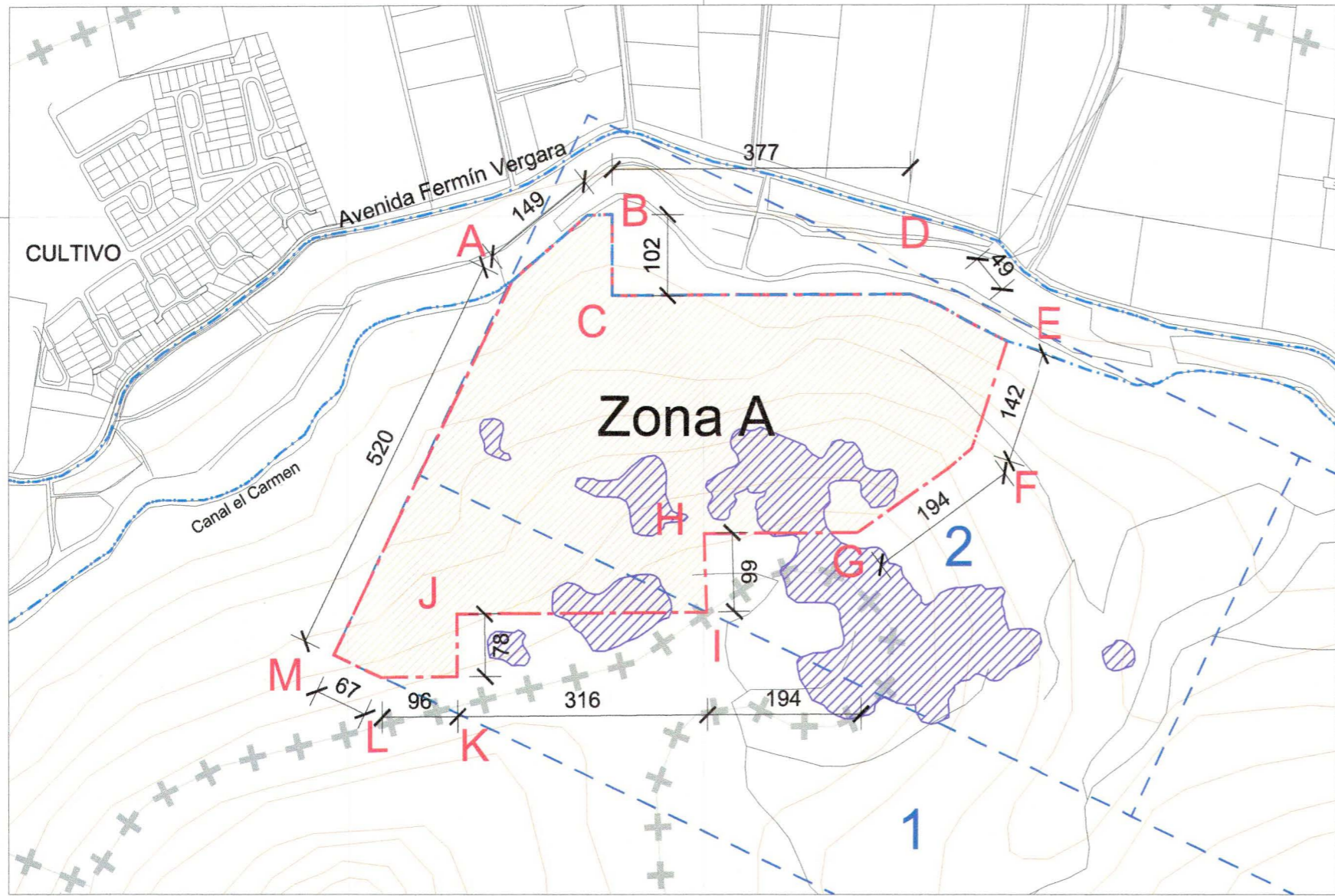
Consejo de Monumentos Nacionales
 Ángel Cabeza Montaña
 Vicepresidente Ejecutivo
 Consejo de Monumentos Nacionales

Profesional responsable:
 Carolina Gatica Díaz
 Área de Jurídica

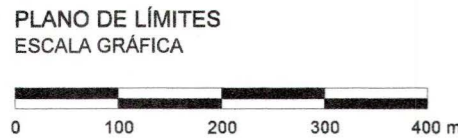
Dibujante: Y. Guzmán V.
 Geógrafo: M. González L.
 Escala: Gráfica indicada
 Contenido: Plano de Límites - Fotos
 Lámina: 3 de 4
 Fecha: 12-09-2017
 Plano N°:
052-3-2017

PLANO OFICIAL

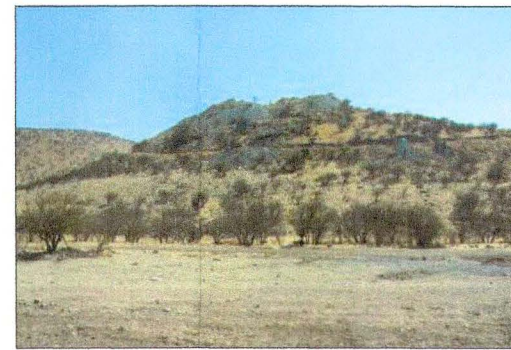
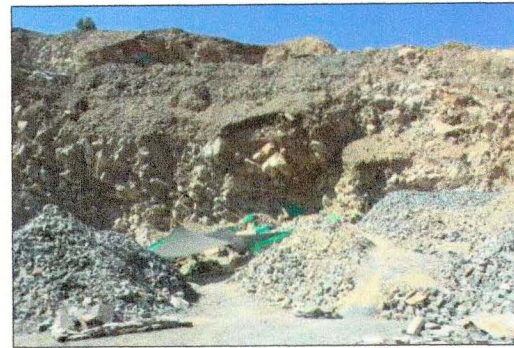
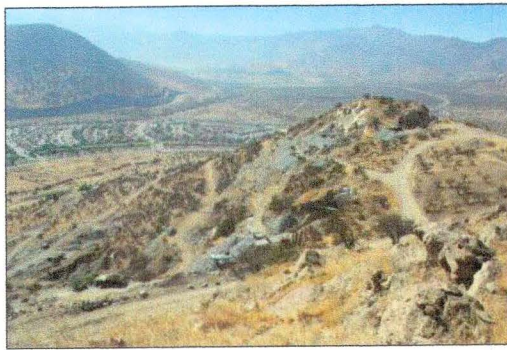
D: 368-1
 15 NOV 2017



ÁREA DE PROTECCIÓN		
Coordenadas UTM		
Datum WGS 84, Huso 19 Sur		
Punto	Este (x)	Norte (y)
A	342.571	6.313.543
B	342.698	6.313.626
C	342.698	6.313.525
D	343.075	6.313.527
E	343.197	6.313.467
F	343.152	6.313.333
G	343.008	6.313.227
H	342.814	6.313.226
I	342.817	6.313.127
J	342.501	6.313.125
K	342.502	6.313.046
L	342.406	6.313.045
M	342.345	6.313.074



Notas:
 Plano elaborado en el Consejo de Monumentos Nacionales en base a:
 • Base Catastral I. Municipalidad de Colina, febrero 2010.
 • Pertinencia Minera N°3 de propiedad de Inmobiliaria.
 • Zona A, Acuerdo Marco Inmobiliaria la Reserva - Asociación Gremial Canteros de Colina año 2007, según plano que se adjunta como antecedentes.
 • Proceso de georreferenciación de acuerdo a la información desarrollada por el Área Territorio - CMN. Estándares: Datum WGS84, Huso 19 Sur.
 • Las cotas prevalecen por sobre el dibujo, son aproximadas y están expresadas en metros. En caso de fondos de predio, estos prevalecen por sobre la cota.
 • Esquicio de Chile: "Autoriza su circulación, por Resolución N°475 del 22 de octubre de 2014 de la Dirección Nacional de Fronteras y Límites del Estado".
 (*)Esta información no acredita propiedad



DESCRIPCIÓN DEL ÁREA DE PROTECCIÓN	
Tramo	Descripción según exposición de los tramos del polígono
N - O	Límite poniente, límite de zona B.
O - P	Límite norte, límite de zona B.
P - Q	Límite nororiente, límite de zona B, pasando por el límite nororiente de pertenencia minera N°5.
Q - R	Límite nororiente, límite de zona B.
R - S	Límite nororiente, límite de zona B.
S - T	Límite nororiente, límite de zona B.
T - U	Límite suroriente, límite de zona B.
U - V	Límite suroriente, límite de zona B, pasando por límite norponiente de pertenencia minera N°6.
V - W	Límite surponiente, límite de zona B, pasando por el límite surponiente de pertenencia minera N°4.
W - X	Límite poniente, límite de zona B.
X - Y	Límite sur, límite de zona B.
Y - Z	Límite poniente, límite de zona B.
Z - A'	Límite norte, límite de zona B.
A' - B'	Límite poniente, límite de zona B.
B' - C'	Límite norte, límite de zona B.
C' - D'	Límite poniente, límite de zona B.
D' - E'	Límite sur, límite de zona B.
E' - F'	Límite poniente, límite de zona B.
F' - G'	Límite sur, límite de zona B.
G' - H'	Límite poniente, límite de zona B.
H' - I'	Límite sur, límite de zona B.
I' - J'	Límite oriente, límite de zona B.
J' - K'	Límite sur, límite de zona B.
K' - N	Límite surponiente, límite de zona B.

LEY N° 17.288

CMN CONSEJO DE MONUMENTOS NACIONALES

DATOS GENERALES DEL MONUMENTO NACIONAL

Categoría: MONUMENTO HISTÓRICO

SECTOR CERRO LA PEDREGOSA

REGIÓN	METROPOLITANA
PROVINCIA	CHACABUCO
COMUNA	COLINA
DIRECCIÓN UBICACIÓN LUGAR	CANTERAS DE COLINA

DATOS ESPECÍFICOS DEL MONUMENTO HISTÓRICO

(*)Propietario(s): Sin Información

Rut del(los) propietario(s): Sin Información

Rol SII vigente: Sin Información

Tipo de propiedad: Mixto

Arquitecto(s) destacado(s): No aplica.

Materialidad predominante: Sin Información

Sistema constructivo: No aplica.

Año de construcción: N° de pisos: -

Uso original: Industrial / Minero

Uso actual: Industrial / Minero

Valor del bien: Histórico - social **D: 368 - /**

Decreto: Fecha Decreto:

Código:

ANTECEDENTES DEL PLANO **15 NOV 2017**

Límites Monumento Histórico:

Polígono: N - O - P - Q - R - S - T - U - V - W - X - Y - Z - A' - B' - C' - D' - E' - F' - G' - H' - I' - J' - K' - N

Superficie del polígono: 582.968m² (58,3 ha)

Simbología - Nomenclatura:

	Límite Monumento Histórico		Zona B Acuerdo Marco 2007
	Pertenencias mineras concesión de explotación		Límite Urbano
	Áreas de explotación		

CONSEJO DE MONUMENTOS NACIONALES

Profesional responsable:

CHILE

Carolina Gálvez Díaz
Área de Jurídica

Dibujante: Y. Guzmán V.

Geógrafo: M. González L.

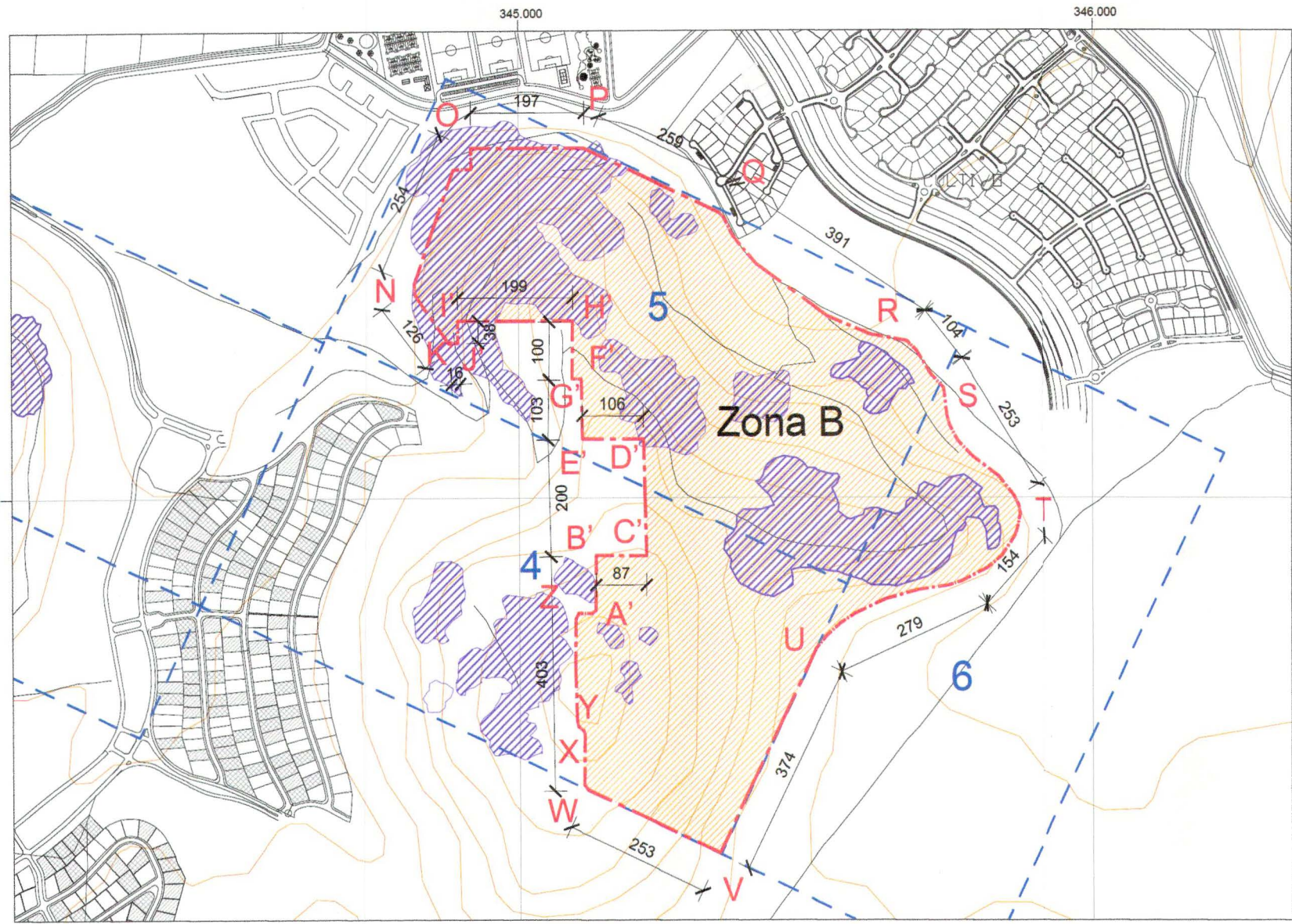
Escala: Gráfica indicada

Contenido: Plano de Límites - Fotos

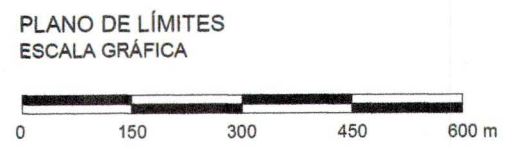
Lámina: 4 de 4 Plano N°:

Fecha: 12-09-2017 **052-4-2017**

PLANO OFICIAL



ÁREA DE PROTECCIÓN		
Coordenadas UTM		
Datum WGS 84, Huso 19 Sur		
Punto	Este (x)	Norte (y)
N	344.631	6.312.992
O	344.730	6.313.226
P	344.927	6.313.225
Q	345.161	6.313.114
R	345.487	6.312.893
S	345.551	6.312.812
T	345.684	6.312.596
U	345.328	6.312.364
V	345.160	6.312.014
W	344.931	6.312.123
X	344.926	6.312.218
Y	344.914	6.312.232
Z	344.915	6.312.426
A'	344.946	6.312.431
B'	344.946	6.312.525
C'	345.033	6.312.525
D'	345.029	6.312.725
E'	344.923	6.312.726
F'	344.922	6.312.828
G'	344.905	6.312.829
H'	344.906	6.312.928
I'	344.707	6.312.929
J'	344.707	6.312.891
K'	344.692	6.312.890



Notas:

Plano elaborado en el Consejo de Monumento Nacionales en base a:

- Base Catastral I. Municipalidad de Colina, febrero 2010.
- Pertenencia Minera N°3 de propiedad de Inmobiliaria.
- Zona B, Acuerdo Marco Inmobiliaria la Reserva - Asociación Gremial Canteros de Colina año 2007, según plano que se adjunta como antecedentes.
- Proceso de georreferenciación de acuerdo a la información desarrollada por el Área Territorio - CMN. Estándares: Datum WGS84, Huso 19 Sur.
- Las cotas prevalecen por sobre el dibujo, son aproximadas y están expresadas en metros. En caso de fondos de predio, estos prevalecen por sobre la cota.
- Esquicio de Chile: "Autoriza su circulación, por Resolución N°475 del 22 de octubre de 2014 de la Dirección Nacional de Fronteras y Límites del Estado".

(*)Esta información no acredita propiedad