



Fachada de Iglesia San Luis Gonzaga de Vilches



Vista Interior de Iglesia San Luis Gonzaga de Vilches



Vista Lateral de Iglesia San Luis Gonzaga de Vilches

DESCRIPCIÓN DEL ÁREA DE PROTECCIÓN	
Tramo	Descripción según exposición de los tramos del polígono
A - B	Límite nororiental, línea por borde norte de antiguo camino público.
B - C	Límite suroriental, línea de predio existente.
C - D	Límite surponiente, línea por fondo de predio.
D - A	Límite norponiente, línea paralela a 29 metros del eje de la iglesia desde línea de predio (punto D) hasta borde norte de antiguo camino público (punto A).

POLÍGONO DE PROTECCIÓN		
Coordenadas SIRGAS-CHILE / UTM 19 Sur		
Punto	Este (x)	Norte (y)
A	302.888	6.062.234
B	302.939	6.062.209
C	302.883	6.062.086
D	302.833	6.062.116



DATOS GENERALES DEL MONUMENTO NACIONAL	
Categoría:	MONUMENTO HISTÓRICO
<b>IGLESIA SAN LUIS GONZAGA DE VILCHES</b>	
REGIÓN	MAULE
PROVINCIA	TALCA
COMUNA	SAN CLEMENTE
DIRECCIÓN UBICACIÓN LUGAR	CAMINO ANTIGUO VILCHES S/N, SECTOR VILCHES BAJO

DATOS ESPECÍFICOS DEL MONUMENTO HISTÓRICO	
(*)Propietario(s): Obispado de Talca.	
Rut del(los) propietario(s): 81.453.500-2	
Rol SII vigente: 168-31	
Tipo de propiedad: Particular.	
Arquitecto(s) destacado(s): Sin Información.	
Materialidad predominante: Tierra Cruda.	
Sistema constructivo: Albañilería de Adobe.	
Año de construcción: 1860	Nº de pisos: 1
Uso original: Culto / Religioso.	
Uso actual: Culto / Religioso.	
Valor del bien: Histórico - Arquitectónico - Social	
Decreto:	Fecha Decreto:
Código:	

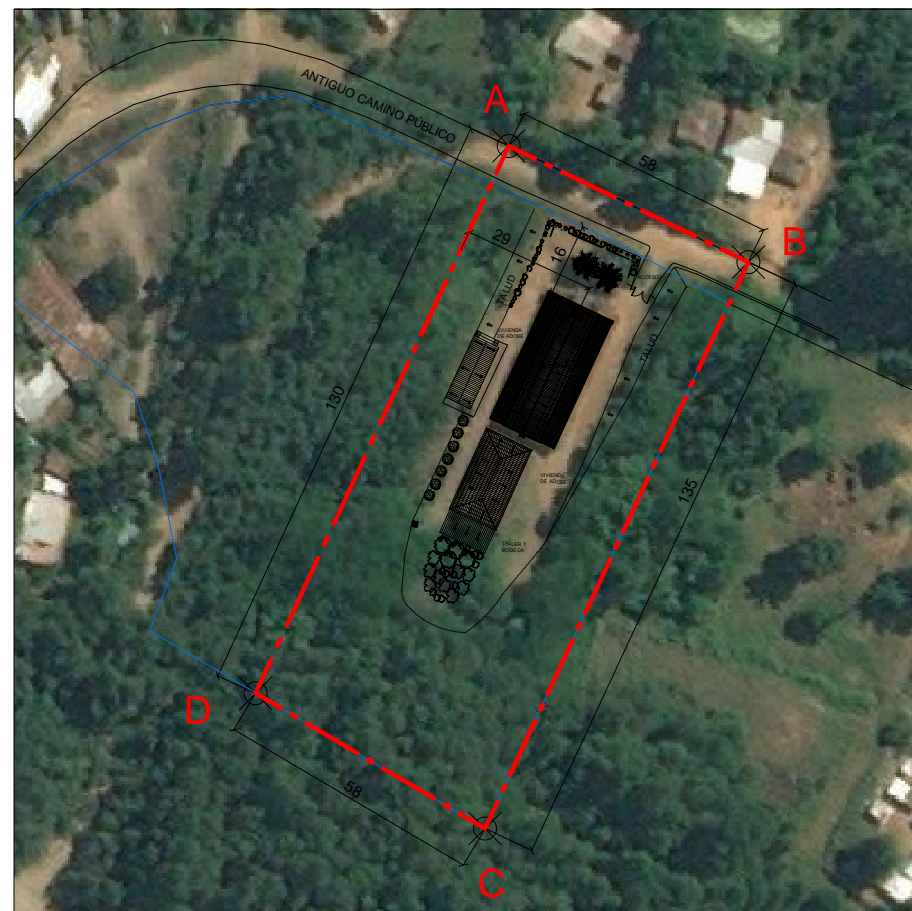
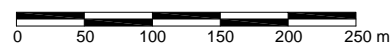
ANTECEDENTES DEL PLANO	
Límites Monumento Histórico:	Polígono: A - B - C - D - A.
Superficie del polígono:	7.632 m <sup>2</sup>
Superficie construida:	865,35 m <sup>2</sup>
Simbología - Nomenclatura:	
	Límites Monumento Histórico
	Vértice del polígono
	Predio Obispado de Talca

Secretario Técnico:

Erwin Brevis Vergara  
Consejo de Monumentos Nacionales



PLANO DE UBICACIÓN  
ESCALA GRÁFICA



PLANO DE LÍMITES  
ESCALA GRÁFICA

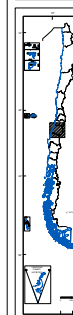


**NOTAS:**

Plano elaborado en el Consejo de Monumentos Nacionales en base a:

- Proceso de georreferenciación de acuerdo a la información desarrollada por el Área de Territorio - CMN. Estándares: SIRGAS / CHILE UTM 19 Sur.
- Las coordenadas identificadas en este Plano Oficial, son redondeadas de acuerdo a la aproximación de su decimal.
- Las cotas prevalecen por sobre el dibujo, son aproximadas y están expresadas en metros. En caso de fondos de predio, estos prevalecen por sobre la cota.
- Esquicio de Chile: "Autoriza su circulación, por Resolución N°475 del 22 de octubre de 2014 de la Dirección Nacional de Fronteras y Límites del Estado".

(\*) Esta información no acredita propiedad.



Henry Torres Mejías Profesional Responsable	N 
Juan Carlos García M. Revisor Área Regional.	
Área de Territorio CMN: YGV - FGB	
Contenido: Plano de Límites - Ubicación - Fotos	
Fecha Sesión CMN: 22-04-2020	
Escala: Gráfica indicada	Plano N°:
Lámina: 1 de 1	<b>006-2020</b>