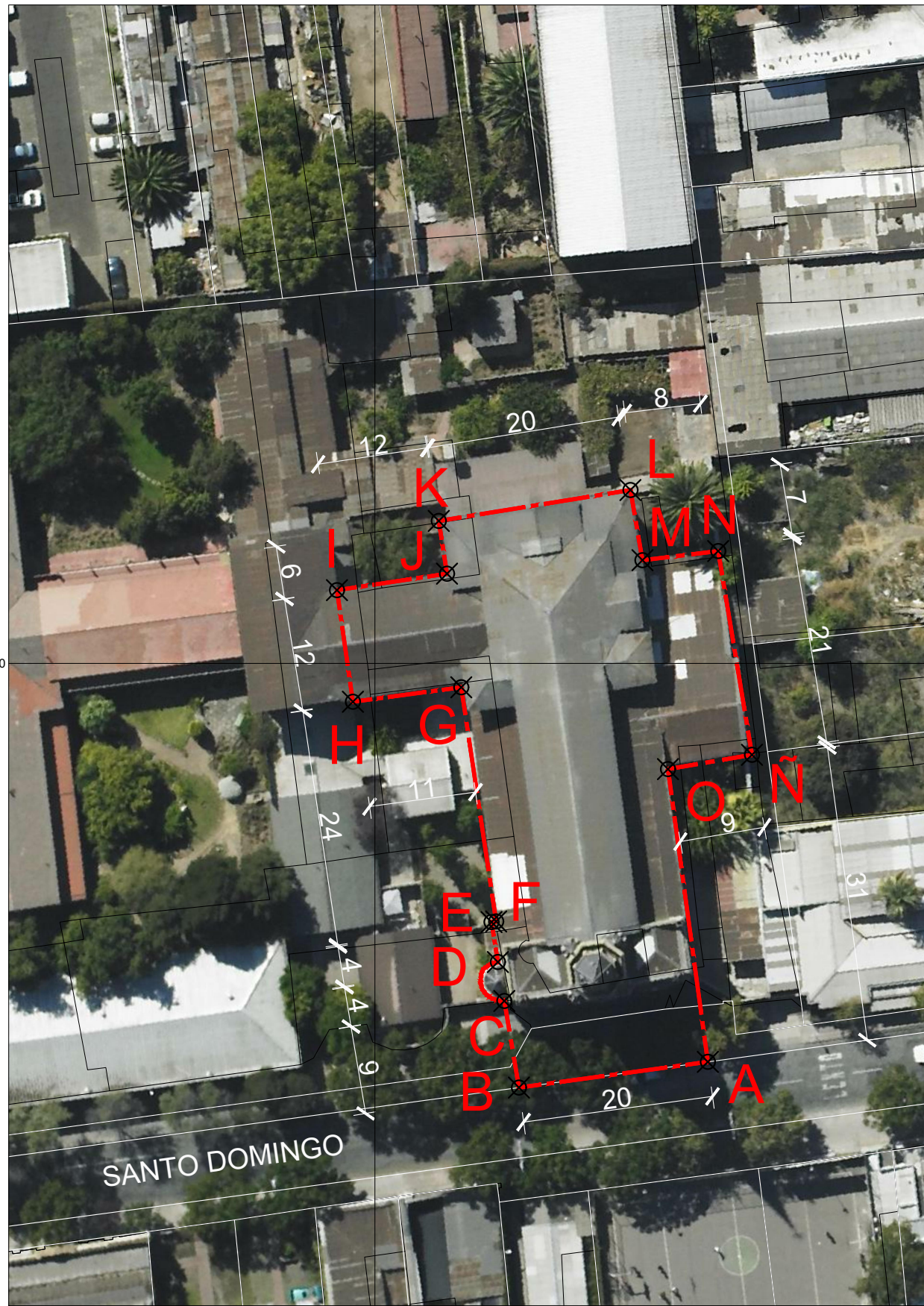
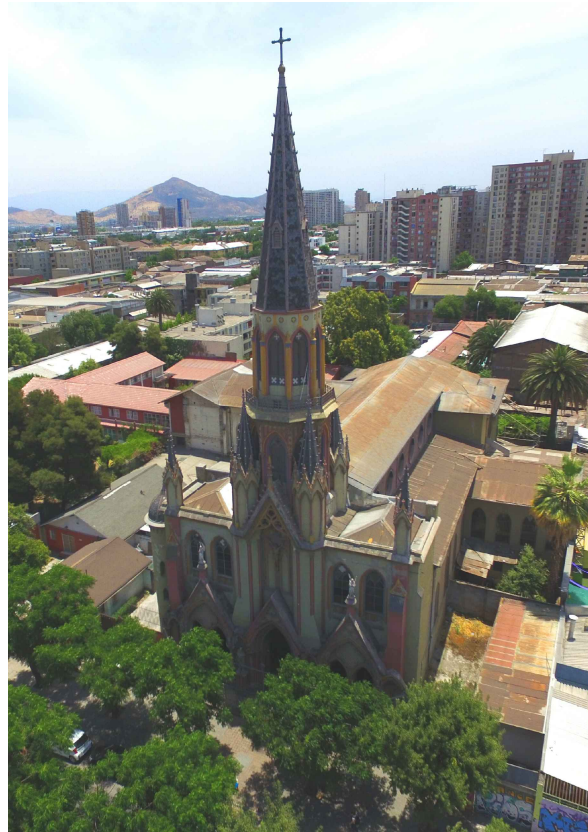
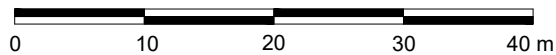


345.200

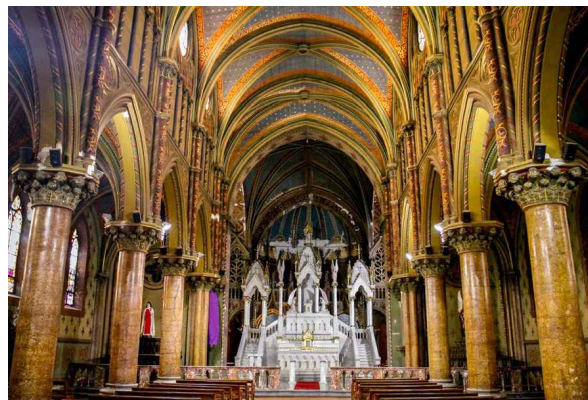
6.299.000



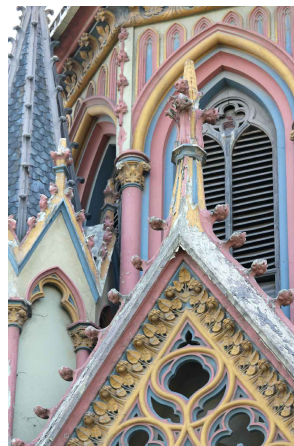
PLANO DE LÍMITES
ESCALA GRÁFICA



Fotografía de fachada, vuelo drone Secretaría Técnica CMN, año 2017.



Fotografía interior, Alberto Rojas Jiménez, año 2017.



Fotografía detalle, Secretaría Técnica CMN, año 2017.



Fotografía interior, Secretaría Técnica CMN, año 2017.

DESCRIPCIÓN DEL ÁREA DE PROTECCIÓN

Tramo	Descripción
A - B	Límite surorientado, línea de solera norponiente de la calle Santo Domingo.
B - C	Límite surponiente, línea de edificación.
C - D	Límite surponiente, línea curva siguiendo línea de edificación.
D - E	Límite surponiente, línea de edificación.
E - F	Límite norponiente, línea de edificación.
F - G	Límite surponiente, línea de edificación.
G - H	Límite surorientado, línea de edificación.
H - I	Límite surponiente, línea de edificación.
I - J	Límite norponiente, línea de edificación.
J - K	Límite surponiente, línea de edificación.
K - L	Límite norponiente, línea de edificación.
L - M	Límite nororientado, línea de edificación.
M - N	Límite norponiente, línea de edificación.
N - Ñ	Límite nororientado, línea de edificación.
Ñ - O	Límite surorientado, línea de edificación.
O - A	Límite nororientado, línea de edificación hasta intersectarse con línea de solera (punto A).

POLÍGONO DE PROTECCIÓN

Coordenadas UTM
Datum WGS 84, Huso 19 Sur

Punto	Este (x)	Norte (y)
A	345.234	6.298.959
B	345.215	6.298.956
C	345.213	6.298.965
D	345.213	6.298.969
E	345.212	6.298.973
F	345.213	6.298.973
G	345.209	6.298.998
H	345.198	6.298.996
I	345.196	6.299.008
J	345.207	6.299.009
K	345.207	6.299.015
L	345.226	6.299.018
M	345.228	6.299.011
N	345.236	6.299.012
Ñ	345.239	6.298.991
O	345.230	6.298.989

NOTAS:

Plano elaborado en el Consejo de Monumentos Nacionales en base a:

- Base catastral I. Municipalidad de Santiago, julio 2008
- Proceso de georreferenciación de acuerdo a la información desarrollada por el Área de Territorio - CMN. Estándares: Datum WGS 84, Huso 19 Sur.
- Las coordenadas identificadas en este Plano Oficial, son redondeadas de acuerdo a la aproximación de su decimal.
- Las cotas prevalecen por sobre el dibujo, son aproximadas y están expresadas en metros. En caso de fondos de predio, estos prevalecen por sobre la cota.
- Esquicio de Chile: "Autoriza su circulación, por Resolución N°475 del 22 de octubre de 2014 de la Dirección Nacional de Fronteras y Límites del Estado".

(*) Esta información no acredita propiedad.

Servicio Nacional del Patrimonio Cultural

MINISTERIO DE LAS CULTURAS, LAS ARTES Y EL PATRIMONIO



DATOS GENERALES DEL MONUMENTO NACIONAL

Categoría: MONUMENTO HISTÓRICO

IGLESIA CORPUS DOMINI

REGIÓN: METROPOLITANA DE SANTIAGO

PROVINCIA: SANTIAGO

COMUNA: SANTIAGO

DIRECCIÓN UBICACIÓN LUGAR: CALLE SANTO DOMINGO 2027

DATOS ESPECÍFICOS DEL MONUMENTO HISTÓRICO

(*)Propietario(s): Monasterio de la Adoración Perpetua

Rut del(los) propietario(s): 70.090.200-5

Rol SII vigente: 220-2

Tipo de propiedad: Particular

Arquitecto(s) destacado(s): Eugenio Joannon Crozier

Materialidad predominante: Ladrillo cocido y madera

Sistema constructivo: Albañilería de Ladrillo y Entramado de madera.

Año de construcción: 1896 - 1915 N° de pisos: 1 más coro y torre

Use original: Religioso / Ceremonial

Use actual: Religioso / Ceremonial

Valor del bien: Histórico - Arquitectónico

Decreto: Fecha Decreto:

Código:

ANTECEDENTES DEL PLANO

Límites Monumento Histórico:

Polígono:

A - B - C - D - E - F - G - H - I - J - K - L - M - N - Ñ - O - A.

Superficie del polígono: 1.512 m²

Superficie construida: _____

Simbología - Nomenclatura:

Límites Monumento Histórico Vértice del polígono

Secretario Técnico:

Erwin Brevis Vergara
Consejo de Monumentos Nacionales

Cristina Briño Castro
Profesional Responsable
Javier Ruiz Abraham
Revisor Área Regional.



Área de Territorio CMN: PGO - JVC

Contenido: Plano de Límites - Fotos

Fecha Sesión CMN: 27-12-2017

Escala: Gráfica indicada

Plano N°:

Lámina: 1 de 1

084-2017

