



Habitación subterráneo



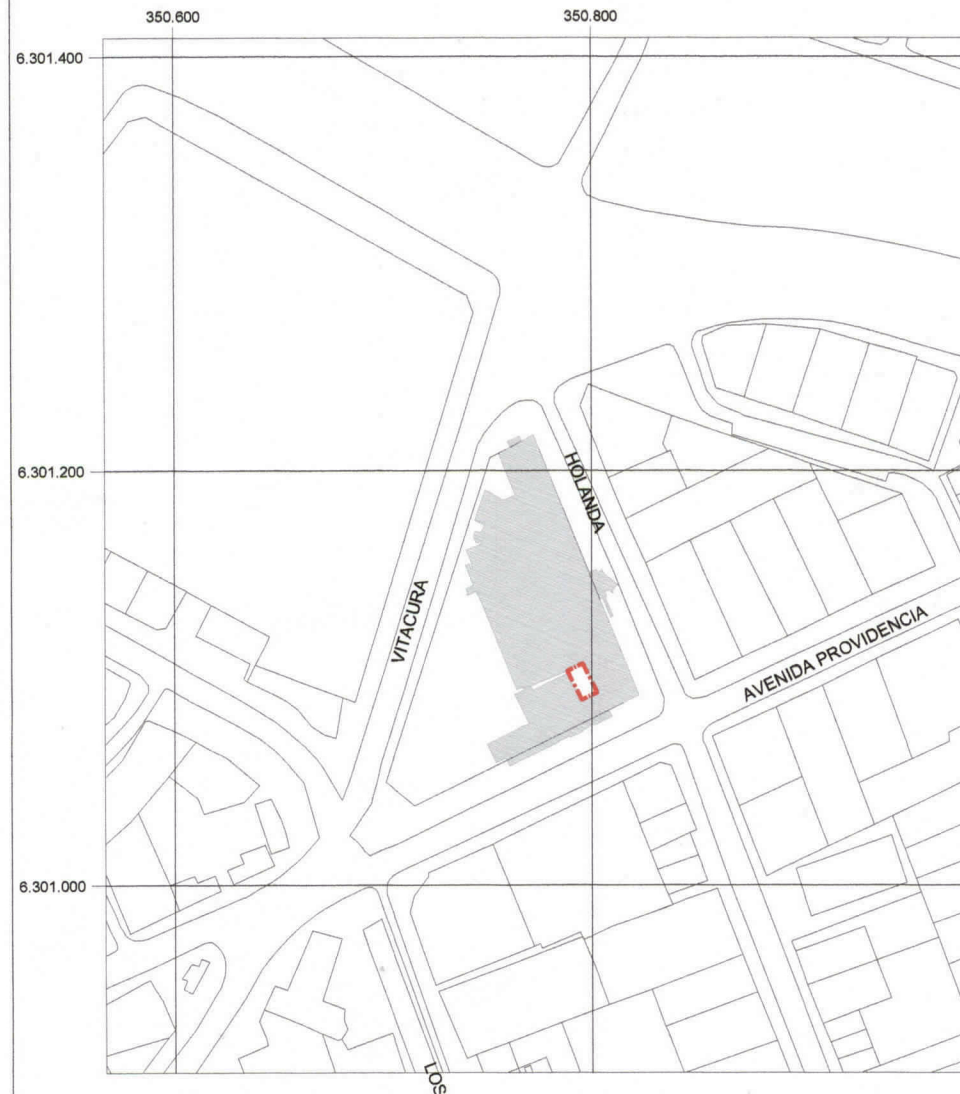
Habitación subterráneo



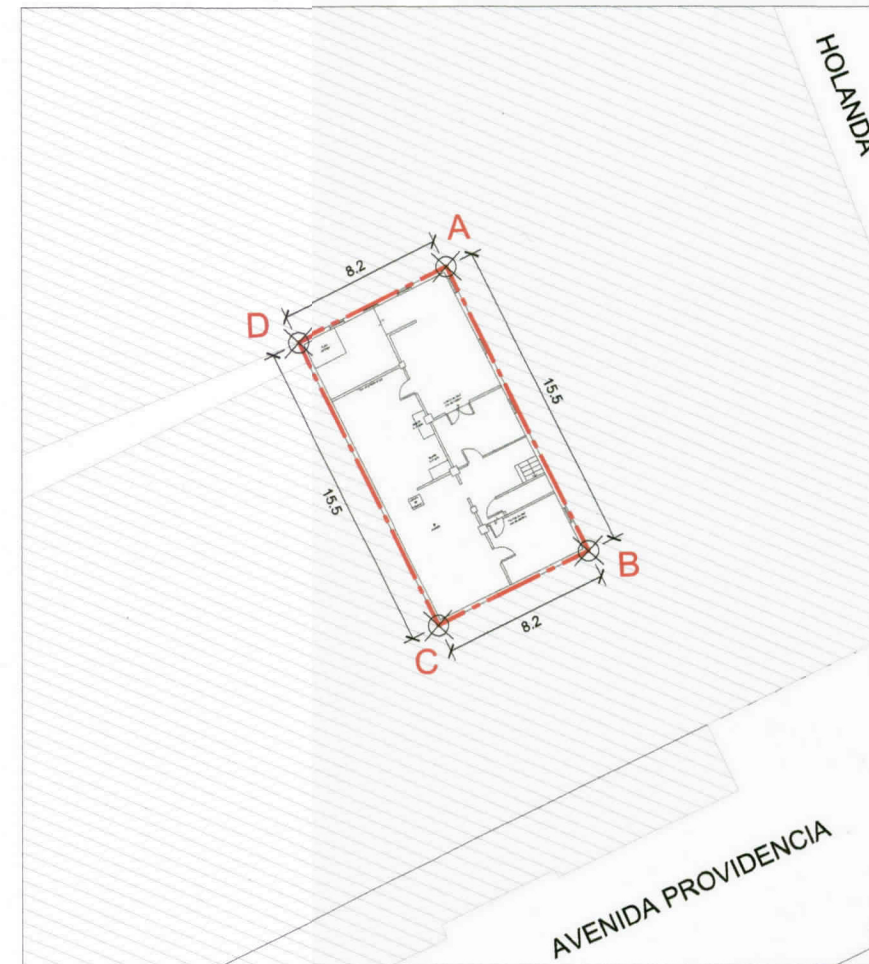
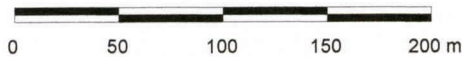
Tablero eléctrico adherido al muro oriente

DESCRIPCIÓN DEL ÁREA DE PROTECCIÓN	
Tramo	Descripción según exposición de los tramos del polígono
A - B	Límite nororiental, línea por muro de subterráneo.
B - C	Límite suroriental, línea por muro de subterráneo.
C - D	Límite surponiente, línea por muro de subterráneo.
D - A	Límite norponiente, línea por muro de subterráneo.

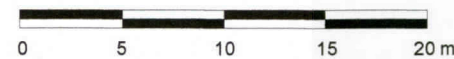
POLÍGONO DE PROTECCIÓN		
Coordenadas SIRGAS-CHILE/ UTM 19 Sur		
Punto	Este (x)	Norte (y)
A	350.795	6.301.106
B	350.802	6.301.092
C	350.795	6.301.089
D	350.788	6.301.103



PLANO DE UBICACIÓN  
ESCALA GRÁFICA



PLANO DE LÍMITES  
ESCALA GRÁFICA



NOTAS:

Plano elaborado en el Consejo de Monumentos Nacionales en base a:

- Base catastral, perdidos MINVU y manzanas INE
- Proceso de georreferenciación de acuerdo a la información desarrollada por el Área de Territorio - CMN. Estándares: SIRGAS-CHILE / UTM 19 sur.
- Las coordenadas identificadas en este Plano Oficial, son redondeadas de acuerdo a la aproximación de su decimal.
- Las cotas prevalecen por sobre el dibujo, son aproximadas y están expresadas en metros. En caso de fondos de predio, estos prevalecen por sobre la cota.
- Esquicio de Chile: "Autoriza su circulación, por Resolución N°475 del 22 de octubre de 2014 de la Dirección Nacional de Fronteras y Límites del Estado".

(\*) Esta información no acredita propiedad.



DATOS GENERALES DEL MONUMENTO NACIONAL	
Categoría:	MONUMENTO HISTÓRICO
<b>SITIO DE MEMORIA CENTRO CLANDESTINO DE DETENCIÓN SUBTERRÁNEO DEL EX HOSPITAL MILITAR DE SANTIAGO</b>	
REGIÓN	METROPOLITANA
PROVINCIA	SANTIAGO
COMUNA	PROVIDENCIA
DIRECCIÓN UBICACIÓN LUGAR	AVENIDA HOLANDA N°60

DATOS ESPECÍFICOS DEL MONUMENTO HISTÓRICO	
(*)Propietario(s): Ministerio de Salud	
Rut del(los) propietario(s): 61.601.000-K	
Rol SII vigente: 37-01	
Tipo de propiedad: Fiscal	
Arquitecto(s) destacado(s): Francisco Javier Díaz	
Materialidad predominante: cemento - fierro - ladrillo - argamasa	
Sistema constructivo: Hormigón armado / Albañilería	
Año de construcción: 1927-1932	N° de pisos: Subterráneo (-1)
Uso original: Equipamiento / Salud (Hospitalario/Asistencial -Bodega)	
Uso actual: Sitio de Memoria y/o Conmemorativo / Centro Clandestino de detención.	
Valor del bien: Histórico - Memoria y DD.HH	
Decreto:	Fecha Decreto:
Código:	

ANTECEDENTES DEL PLANO	
Límites Monumento Histórico:	
Polígono: A - B - C - D - A.	
Superficie del polígono: 126 m²	
Superficie construida:	
Simbología - Nomenclatura:	
	Límites Monumento Histórico
	Vértice del polígono

Secretario Técnico:  
Erwin Brevis Vergara  
Consejo de Monumentos Nacionales

Pablo Seguel Gutiérrez. Profesional responsable	
Área de Territorio CMN: YGV - RPO	
Escala: Gráfica indicada	
Contenido: Plano de Límites - Ubicación - Fotos	
Lámina: 1 de 1	Plano N°:
Fecha Sesión CMN: 27-03-2019	<b>025-2019</b>

