



DESCRIPCIÓN DEL ÁREA DE PROTECCIÓN	
Tramo	Descripción
A - B	Límite nororiental, línea de solera norponiente de calle Perú.
B - C	Límite surponiente, límite predial.
C - D	Límite surponiente, límite predial.
D - A	Límite norponiente, límite predial.

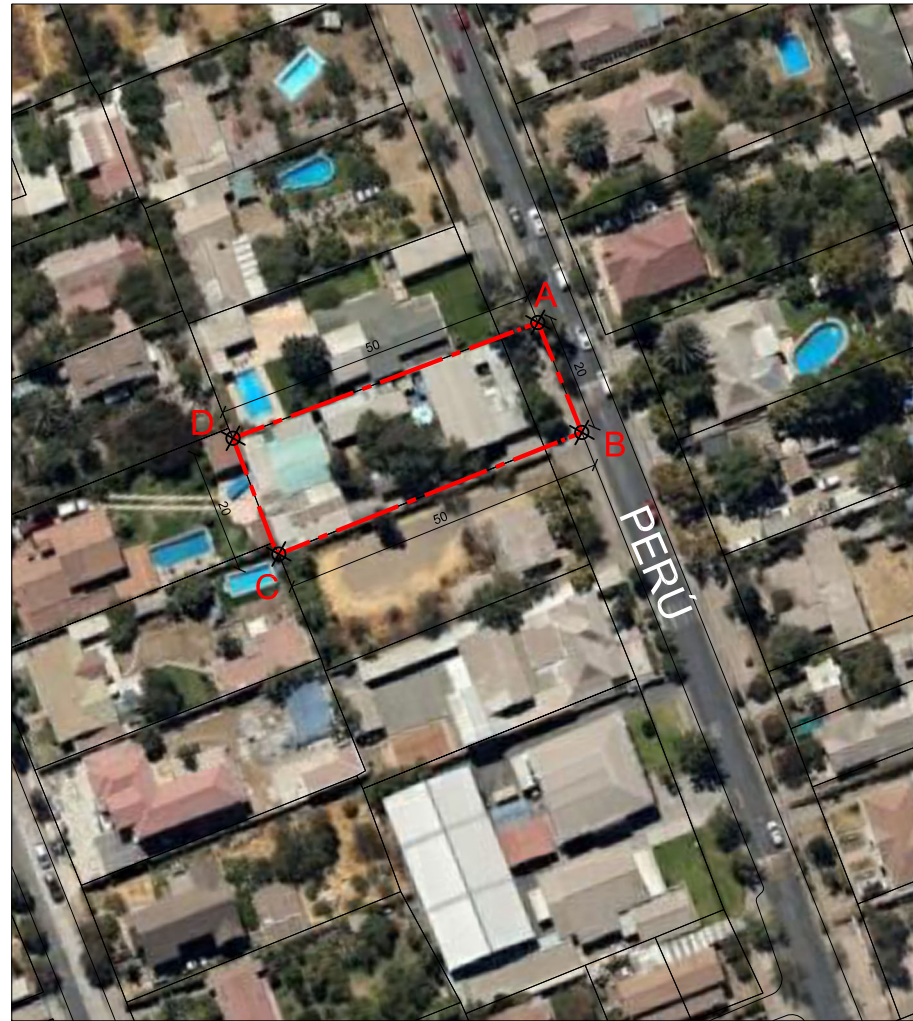
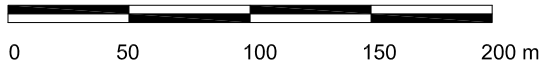
DATOS GENERALES DEL MONUMENTO NACIONAL	
Categoría:	MONUMENTO HISTÓRICO
SITIO DE MEMORIA : "EX CENTRO CLANDESTINO DE DETENCIÓN Y TORTURA, NIDO 18"	
REGIÓN	METROPOLITANA
PROVINCIA	SANTIAGO
COMUNA	LA FLORIDA
DIRECCIÓN UBICACIÓN LUGAR	CALLE PERÚ 9053

DATOS ESPECÍFICOS DEL MONUMENTO HISTÓRICO	
(*) Propietario(s): Fondo de Solidaridad Nacional	
Rut del(los) propietario(s): Sin Información	
Rol SII vigente: 2444 - 11	
Tipo de propiedad: Fiscal	
Arquitecto(s) destacado(s): Sin Información	
Materialidad predominante: Ladrillo, Hormigón	
Sistema constructivo: Albañilería confinada	
Año de construcción: Sin Información	N° de pisos: 1
Uso original: Residencia / Vivienda	
Uso actual: Equipamiento / Social	
Valor del bien: Histórico - Arquitectónico - DD.HH y Memoria - Social	
Decreto:	Fecha Decreto:
Código:	

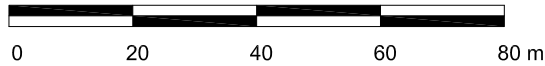
POLÍGONO DE PROTECCIÓN		
Coordenadas UTM		
Datum WGS 84, Huso 19 Sur		
Punto	Este (x)	Norte (y)
A	352.653	6.288.045
B	352.660	6.288.027
C	352.611	6.288.007
D	352.603	6.288.026



PLANO DE UBICACIÓN
ESCALA GRÁFICA



PLANO DE LÍMITES
ESCALA GRÁFICA



NOTAS:

Plano elaborado en el Consejo de Monumentos Nacionales en base a:

- Base catastral I. Municipalidad de La Florida.
- Proceso de georreferenciación de acuerdo a la información desarrollada por el Área de Territorio - CMN. Estándares: Datum WGS 84, Huso 19 Sur.
- Las coordenadas identificadas en este Plano Oficial, son redondeadas de acuerdo a la aproximación de su decimal.
- Las cotas prevalecen por sobre el dibujo, son aproximadas y están expresadas en metros. En caso de fondos de predio, estos prevalecen por sobre la cota.
- Esquicio de Chile: "Autoriza su circulación, por Resolución N°475 del 22 de octubre de 2014 de la Dirección Nacional de Fronteras y Límites del Estado".

(*) Esta información no acredita propiedad.

ANTECEDENTES DEL PLANO	
Límites Monumento Histórico:	
Polígono: A - B - C - D - A.	
Superficie del polígono: 1.037 m ²	
Superficie construida:	
Simbología - Nomenclatura:	
	Límites Monumento Histórico
	Vértice del polígono

Secretario Técnico:

Erwin Brevis Vergara
Consejo de Monumentos Nacionales

	Profesional Responsable: XSF	
	Revisor Área Regional: JRA	
Área de Territorio: YGV - RPO - BMC		
Contenido: Plano de Límites - Ubicación - Fotos		
Fecha Sesión CMN: 11-05-2022		
Escala: Gráfica indicada	Plano N°:	
Lámina: 1 de 1	10-2022	