



Vista fachada principal desde antejardín.



Vista a pabellón surponiente.



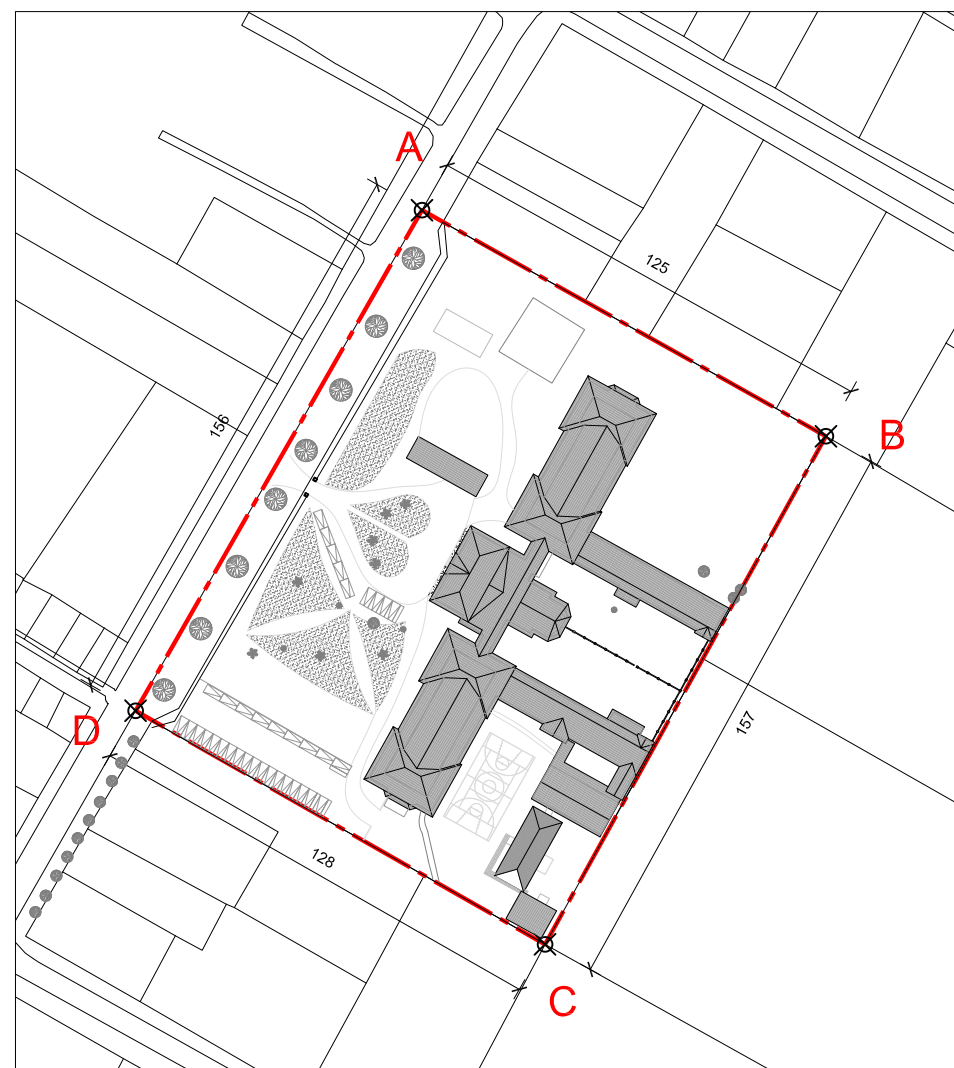
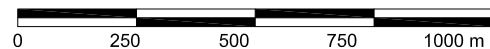
Vista a pabellón nororiente.

DESCRIPCIÓN DEL ÁREA DE PROTECCIÓN	
Tramo	Descripción según exposición de los tramos del polígono
A - B	Límite nororiente, línea desde solera suroriente de calle Miraflores, proyectada por deslinde de predio hasta fondo de predio.
B - C	Límite suroriente, línea por deslinde de predio.
C - D	Límite surponiente, línea por deslinde de predio, y su proyección hasta solera suroriente de calle Miraflores.
D - A	Límite norponiente, línea por solera suroriente de calle Miraflores.

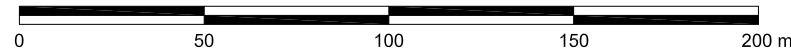
DATOS GENERALES DEL MONUMENTO NACIONAL	
Categoría:	MONUMENTO HISTÓRICO
HOSPITAL DE MERCEDES DE CHIMBARONGO	
REGIÓN	LIBERTADOR BERNARDO O'HIGGINS
PROVINCIA	COLCHAGUA
COMUNA	CHIMBARONGO
DIRECCIÓN UBICACIÓN LUGAR	CALLE MIRAFLORES 990



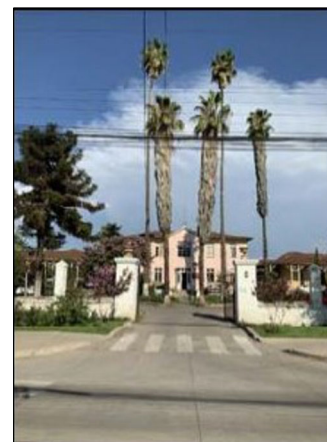
PLANO DE UBICACIÓN
ESCALA GRÁFICA



PLANO DE LÍMITES
ESCALA GRÁFICA



POLÍGONO DE PROTECCIÓN		
Coordenadas SIRGAS-CHILE / UTM 19 Sur		
Punto	Este (x)	Norte (y)
A	313.361	6.158.275
B	313.471	6.158.213
C	313.395	6.158.076
D	313.284	6.158.139



Vista acceso principal desde calle Miraflores.

NOTAS:

Plano elaborado en el Consejo de Monumentos Nacionales en base a:

- Base catastral PRC I. Municipalidad de Chimbarongo, 2009.
- Proceso de georreferenciación de acuerdo a la información desarrollada por el Área de Territorio - CMN. Estándares: SIRGAS / CHILE UTM 19 Sur.
- Las coordenadas identificadas en este Plano Oficial, son redondeadas de acuerdo a la aproximación de su decimal.
- Las cotas prevalecen por sobre el dibujo, son aproximadas y están expresadas en metros. En caso de fondos de predio, estos prevalecen por sobre la cota.
- Esquicio de Chile: "Autoriza su circulación, por Resolución N°475 del 22 de octubre de 2014 de la Dirección Nacional de Fronteras y Límites del Estado".

(*) Esta información no acredita propiedad.

DATOS ESPECÍFICOS DEL MONUMENTO HISTÓRICO	
(*)Propietario(s): Servicio de Salud O'Higgins	
Rut del(los) propietario(s): 61.606.800-8	
Rol SII vigente: 028-004	
Tipo de propiedad: Fiscal	
Arquitecto(s) destacado(s): Desconocido	
Materialidad predominante: Ladrillo de arcilla cocida, Madera	
Sistema constructivo: Albañilería simple, tabiquería de madera rellena con mortero y grava.	
Año de construcción: 1909	N° de pisos: 1 y 2
Uso original: Equipamiento / Salud	
Uso actual: Equipamiento / Salud - Social	
Valor del bien: Histórico - Arquitectónico - Constructivo - Social	
Decreto:	Fecha Decreto:
Código:	

ANTECEDENTES DEL PLANO	
Límites Monumento Histórico:	
Polígono:	A - B - C - D - A.
Superficie del polígono:	19.780 m ²
Superficie construida:	
Simbología - Nomenclatura:	
	Límites Monumento Histórico
	Vértice del polígono

Secretaría Técnica (S):

Susana Simonetti De Groote
Consejo de Monumentos Nacionales

Profesional Responsable: ICP	
Revisor Área Regional: NLC	
Área de Territorio CMN: YGV - FGM	
Contenido: Plano de Límites - Ubicación - Fotos	
Fecha Sesión CMN: 24-11-2021	
Escala: Gráfica indicada	Plano N°:
Lámina: 1 de 1	15-2021