

Vista aérea de la Fosa



Vista Norponiente de la Fosa



Detalle de memorial

DESCRIPCIÓN DEL ÁREA DE PROTECCIÓN	
Tramo	Descripción
A - B	Límite nororiental, línea proyectada desde sepultura ubicada en calle 32, patio 4, hasta fondo de predio.
B - C	Límite suroriental, línea por fondo de predio.
C - D	Límite surponiente, línea proyectada desde fondo de predio hasta intersectar con sepultura ubicada en calle 32, patio 4.
D - A	Límite norponiente, línea desde sepultura ubicada en calle 32, patio 4, siguiendo por Mausoleo, hasta intersectar con sepultura.

DATOS GENERALES DEL MONUMENTO NACIONAL	
Categoría:	MONUMENTO HISTÓRICO
<b>SITIO DE MEMORIA FOSA DEL CEMENTERIO DE LA SERENA</b>	
REGIÓN	COQUIMBO
PROVINCIA	ELQUI
COMUNA	LA SERENA
DIRECCIÓN UBICACIÓN LUGAR	CEMENTERIO GENERAL, GENERAL NOVOA S/N, SECTOR LA ANTENA

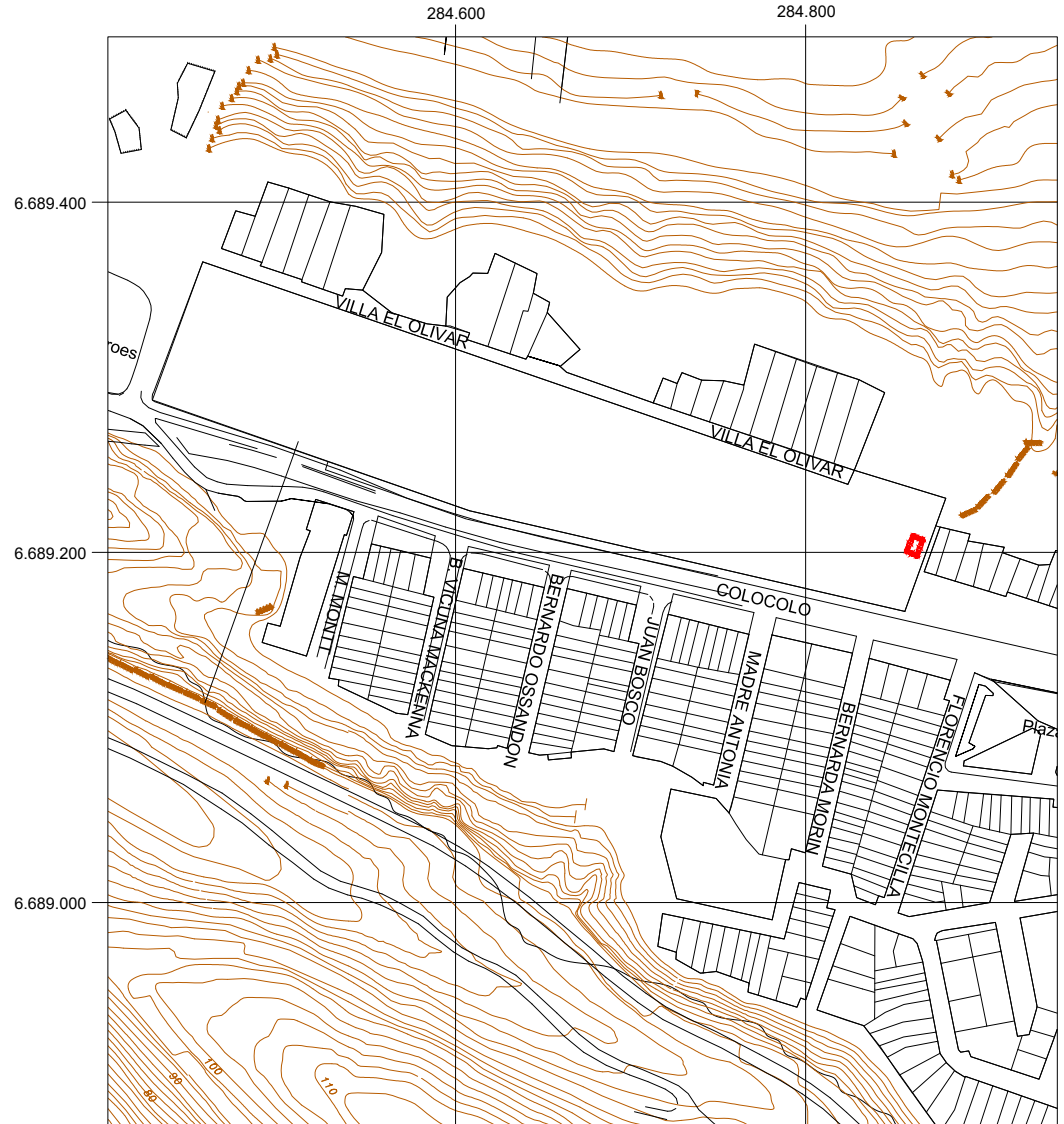
DATOS ESPECÍFICOS DEL MONUMENTO HISTÓRICO	
(*)Propietario(s): Municipalidad de La Serena	
Rut del(los) propietario(s): 69.040.100-2	
Rol SII vigente: 500-0001	
Calidad jurídica de la propiedad: Municipal	
Arquitecto(s) y/o constructor(es) destacado(s): Sin Información	
Materialidad predominante: Hormigón	
Sistema constructivo: No Aplica	
Año o periodo de construcción: Sin Información N° de pisos: N/A	
Uso original: Equipamiento / Cementerio	
Uso actual: Equipamiento / Cementerio - Sitio de Memoria	
Valor del bien: Memoria y Derechos Humanos	
Decreto:	Fecha Decreto:
Código:	

ANTECEDENTES DEL PLANO	
Límites Monumento Histórico:	
Polígono: A - B - C - D - A.	
Superficie del polígono: 59 m <sup>2</sup>	
Superficie construida:	
Simbología - Nomenclatura:	
	Límites Monumento Histórico
	Vértice del polígono
	Curvas de Nivel

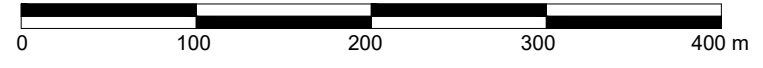
Secretario Técnico:

Erwin Brevis Vergara  
Consejo de Monumentos Nacionales

Profesional Responsable: PSG - XSF	
Revisor Área Regional:	
Área de Territorio: YGV - RPO - FGB	
Contenido: Plano de Límites - Ubicación - Fotos	
Fecha Sesión CMN: 17-05-2023	
Escala: Gráfica indicada	Plano N°:
Lámina: 1 de 1	<b>12-2023</b>



PLANO DE UBICACIÓN  
ESCALA GRÁFICA



PLANO DE LÍMITES  
ESCALA GRÁFICA



POLÍGONO DE PROTECCIÓN		
Coordenadas SIRGAS-CHILE/ UTM 19 Sur.		
Punto	Este (x)	Norte (y)
A	284.866	6.689.221
B	284.871	6.689.219
C	284.868	6.689.210
D	284.862	6.689.212

**NOTAS:**

Plano elaborado en el Consejo de Monumentos Nacionales en base a:

- Base catastral Plano Regulator Comunal La Serena, 2008
- Ortofoto ST del CMN, mayo 2016.
- Proceso de georreferenciación de acuerdo a la información desarrollada por el Área de Territorio - CMN. Estándares: Datum SIRGAS-CHILE/ UTM 19 Sur.
- Las coordenadas identificadas en este Plano Oficial, son redondeadas de acuerdo a la aproximación de su decimal.
- Las cotas prevalecen por sobre el dibujo, son aproximadas y están expresadas en metros. En caso de fondos de predio, estos prevalecen por sobre la cota.
- Esquicio de Chile: "Autoriza su circulación, por Resolución N°475 del 22 de octubre de 2014 de la Dirección Nacional de Fronteras y Límites del Estado".

(\*) Esta información no acredita propiedad.