

Vista interior de la Casa de Máquinas



Vista panorámica del entorno de Planta Hidroeléctrica de Chivilingo



Vista de Planta Hidroeléctrica de Chivilingo



Vista estanque acumulador de agua

DESCRIPCIÓN DEL ÁREA DE PROTECCIÓN	
Tramo	Descripción
A - B	Límite oriente, línea paralela a 50 m del canal de aducción.
B - C	Límite nororiente, línea paralela a 50 m del río Chivilingo, hasta intersectar con línea paralela a canal de aducción.
C - D	Límite suroriente, línea paralela a 50 m del canal de aducción.
D - E	Límite suroriente, línea paralela a 50 m del canal de aducción.
E - F	Límite suroriente, línea paralela a 100 m del canal de aducción.
F - G	Límite surponiente, línea paralela a 50 m de canal existente.
G - H	Límite suroriente, línea paralela a 50 m de puente existente.
H - I	Límite norponiente, línea paralela a 50 m del río Chivilingo.
I - A	Límite norte, línea paralela a 50 m de canal de aducción.

POLÍGONO DE PROTECCIÓN		
Coordenadas UTM SIRGAS - CHILE /Huso 18 Sur		
Punto	Este (x)	Norte (y)
A	666.518	5.889.329
B	666.530	5.889.208
C	666.626	5.889.106
D	666.565	5.889.047
E	665.076	5.888.268
F	664.791	5.887.984
G	664.304	5.888.505
H	664.320	5.888.603
I	666.437	5.889.242

NOTAS:

Plano elaborado en el Consejo de Monumentos Nacionales en base a:

- Ortofoto Secretaría Técnica CMN, 2019.
- Proceso de georreferenciación de acuerdo a la información desarrollada por el Área de Territorio - CMN. Estándares: SIRGAS / CHILE UTM 18 Sur.
- Las coordenadas identificadas en este Plano Oficial, son redondeadas de acuerdo a la aproximación de su decimal.
- Las cotas prevalecen por sobre el dibujo, son aproximadas y están expresadas en metros. En caso de fondos de predio, estos prevalecen por sobre la cota.
- Esquicio de Chile: "Autoriza su circulación, por Resolución N°475 del 22 de octubre de 2014 de la Dirección Nacional de Fronteras y Límites del Estado".

(*) Esta información no acredita propiedad.



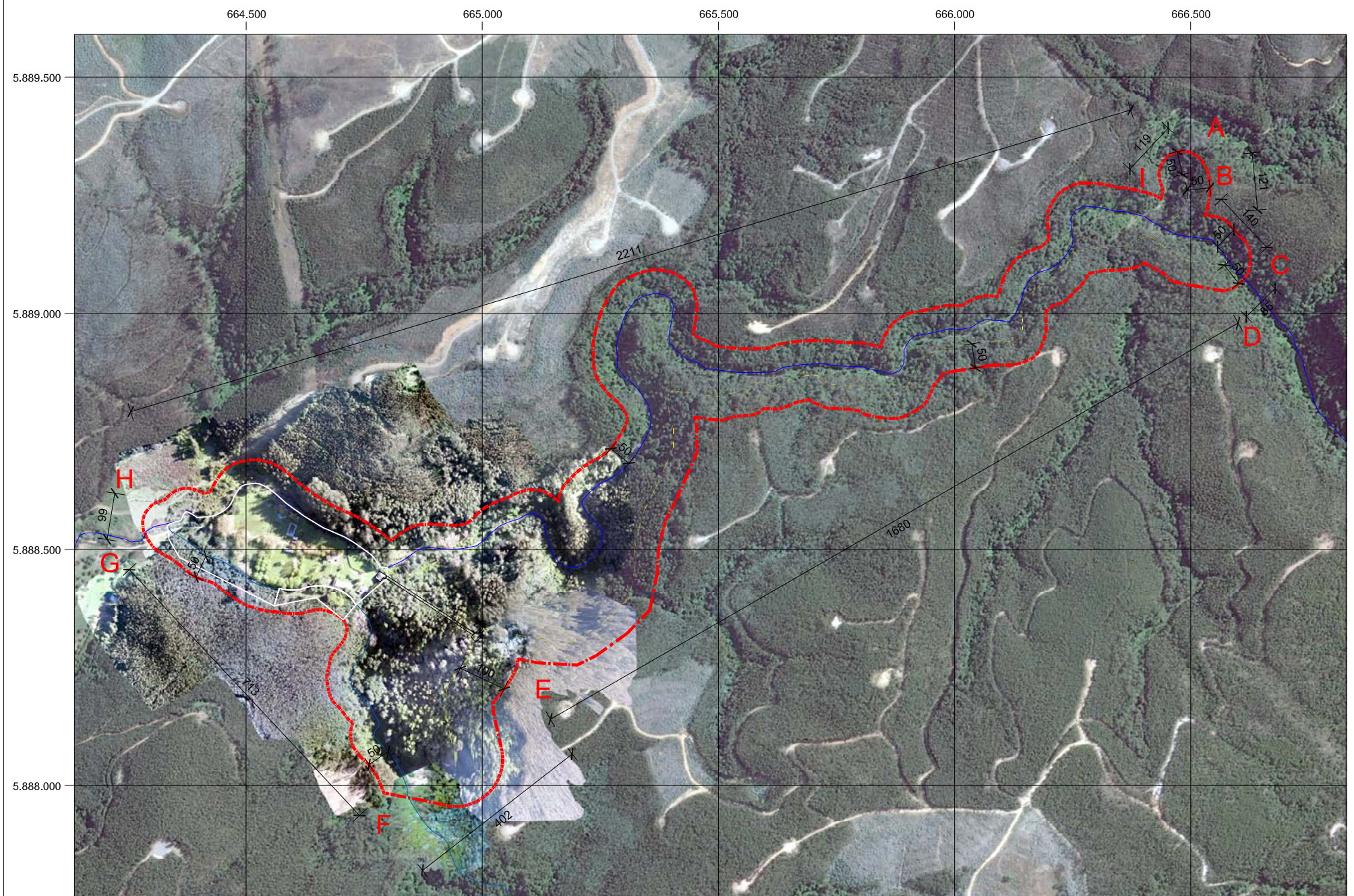
DATOS GENERALES DEL MONUMENTO NACIONAL	
FIJA LÍMITES DS 721 del 25/10/1990	
Categoría: MONUMENTO HISTÓRICO	
PLANTA HIDROELÉCTRICA DE CHIVILINGO	
REGIÓN	BIOBÍO
PROVINCIA	CONCEPCIÓN
COMUNA	LOTA
DIRECCIÓN UBICACIÓN LUGAR	2 km. del camino de Concepción - Arauco, entre las playas de Colcura y Laraquete

DATOS ESPECÍFICOS DEL MONUMENTO HISTÓRICO	
(*)Propietario(s): Varios	
Rut del(los) propietario(s): Sin Información	
Rol SII vigente: Sin Información	
Tipo de propiedad: Privada	
Arquitecto(s) destacado(s): Ingeniero Guillermo Raby	
Materialidad predominante: Piedra - Ladrillo - Hormigón	
Sistema constructivo: Mampostería de piedra reforzada en hormigón armado y techumbres de madera	
Año de construcción: 1896	N° de pisos: 1
Uso original: Producción de Energía / Hidráulica	
Uso actual: Sin Uso / Abandonado	
Valor del bien: Arquitectónico, Histórico y Paisajístico.	
Decreto:	Fecha Decreto:
Código: 00514_MH_08106	

ANTECEDENTES DEL PLANO	
Límites Monumento Histórico:	
Polígono: A - B - C - D - E - F - G - H - I - A.	
Superficie del polígono: 693.678 m ²	
Superficie construida: _____	
Simbología - Nomenclatura:	
	Río Chivilingo
	Límites Monumento Histórico
	Canal de aducción
	Vértice del polígono
	Estructuras
	Predios
	Canal Existente

Secretario Técnico:	
Erwin Brevis Vergara Consejo de Monumentos Nacionales	

Profesional Responsable: PJG	
Revisor Área Regional: JCG	
Área de Territorio CMN: RPO - FGB	
Contenido: Plano de Límites - Fotos	
Fecha Sesión CMN: 22-04-2020	
Escala: Gráfica indicada	Plano N°:
Lámina: 1 de 1	005-2020



PLANO DE LÍMITES ESCALA GRÁFICA

