



Vista oriente de la Iglesia Virgen Asunta de Choquelimpie



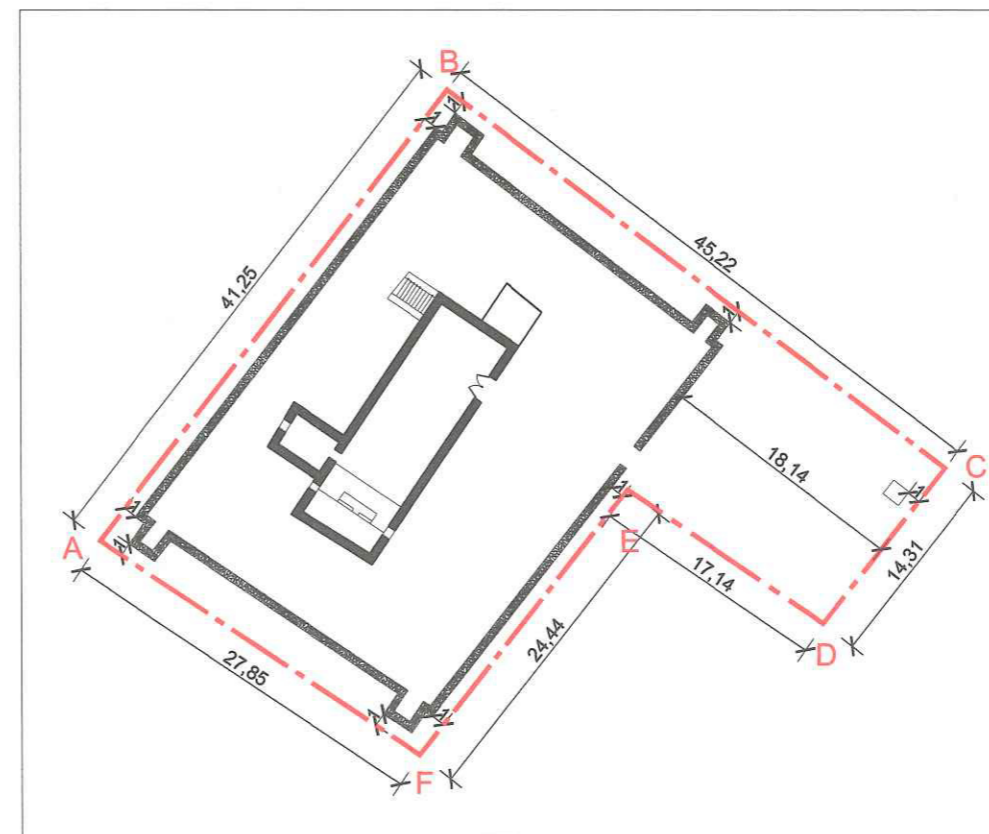
Vista interior de la Iglesia Virgen Asunta de Choquelimpie

DESCRIPCIÓN DEL ÁREA DE PROTECCIÓN	
Tramo	Descripción según exposición de los tramos del polígono
A - B	Límite norponiente, línea paralela a la barda perimetral norponiente de la iglesia, distante de ésta a 1 m hacia el norponiente.
B - C	Límite nororiente, línea paralela a la barda perimetral nororiente de la iglesia, distante a 1 m hacia el nororiente de las capillas posas y su proyección hasta el punto C.
C - D	Límite suroriente, línea paralela a la barda perimetral distante a 18,14 m del borde suroriente.
D - E	Límite surponiente, línea paralela al borde perimetral surponiente del cementerio.
E - F	Límite suroriente, línea paralela a la barda perimetral distante a 1 m hacia el suroriente.
F - A	Límite surponiente, línea paralela a la barda perimetral surponiente de la iglesia, distante de ésta a 1 m al surponiente de las capillas posas.

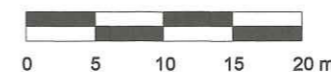
POLÍGONO DE PROTECCIÓN		
Coordenadas UTM		
Datum WGS 84, Huso 19 S		
Punto	Este (x)	Norte (y)
A	471.890	7.975.236
B	471.919	7.975.289
C	471.976	7.975.248
D	471.965	7.975.227
E	471.944	7.975.242
F	471.930	7.975.217



PLANO DE UBICACIÓN
ESCALA GRÁFICA



PLANO DE LÍMITES
ESCALA GRÁFICA



NOTAS:
Plano elaborado en el Consejo de Monumentos Nacionales en base a:
 • Levantamiento Arquitectónico y levantamiento GPS Datum WGS 84, Huso 19 Sur, mes febrero de 2015. Realizado por Fundación Altiplano Monseñor Salas Valdés.
 • Base de información: Estudio Diagnóstico de Declaratoria MN Iglesia Virgen Asunta de Choquelimpie, profesionales a cargo: Cristián Heinsen, Ronald Caicedo, Marta Piech, Claudio Butín y Alejandra Palacios.

• Proceso de georreferenciación de acuerdo a la información desarrollada por la UIT del Área de Gestión de Información y Estudios - CMN. Estándares: WGS 84, H19 Sur.
 • Las cotas prevalecen por sobre el dibujo, son aproximadas y están expresadas en metros. En caso de fondos de predio, estos prevalecen por sobre la cota.
 • Esquicio de Chile: "Autoriza su circulación, por Resolución N°475 del 22 de octubre de 2014 de la Dirección Nacional de Fronteras y Límites del Estado".
 (*) Esta información no acredita propiedad.

LEY N° 17.288

CMN MONUMENTOS NACIONALES

PLANO OFICIAL

DATOS GENERALES DEL MONUMENTO NACIONAL	
Categoría:	MONUMENTO HISTÓRICO
IGLESIA VIRGEN ASUNTA DE CHOQUELIMPIE	
REGIÓN	ARICA Y PARINACOTA
PROVINCIA	PARINACOTA
COMUNA	PUTRE
DIRECCIÓN UBICACIÓN LUGAR	POBLADO DE CHOQUELIMPIE
DATOS ESPECÍFICOS DEL MONUMENTO HISTÓRICO	
(*)Propietario(s): Diócesis de Arica	
Rut del(los) propietario(s): 86.015.200-0	
Rol SII vigente: Sin Información	
Tipo de propiedad: Fiscal	
Arquitecto(s) destacado(s): Sin Información	
Materialidad predominante: Piedra	
Sistema constructivo: Mampostería de Piedra	
Año de construcción: 1845	N° de pisos: 1
Uso original: Equipamiento / Culto y Devoción	
Uso actual: Equipamiento / Culto y Devoción	
Valor del bien: Histórico - arquitectónico - constructivo	
Decreto:	Fecha Decreto:
Código:	
ANTECEDENTES DEL PLANO	
Límites Monumento Histórico:	
Polígono: A - B - C - D - E - F - A	
Superficie (aprox.) del polígono: 1.381,47 m ²	
Superficie (aprox.) construida:	
Simbología - Nomenclatura:	
Límites Monumento Histórico	
Consejo de Monumentos Nacionales	
Ángel Cabeza Monteiro Vicepresidente Ejecutivo Consejo de Monumentos Nacionales	
Profesional responsable: Flor Recabarren V. Área de Arquitectura y Patrimonio Urbano	
Revisor: F. Recabarren	N
Dibujante: P. Garrido	
Cartógrafo: R. Pérez de Arce	
Contenido: Plano de Límites - Ubicación - Fotos	
Escala: Gráfica indicada	
Fecha: 31-01-2017	Lámina: 1 de 1