

DATOS GENERALES DEL MONUMENTO NACIONAL



Categoría: MONUMENTO HISTÓRICO

SITIO DE MEMORIA EXCUARTEL CNI DE CALLE MIRAFLORES 724

REGION	ARAUCANIA
PROVINCIA	CAUTÍN
COMUNA	TEMUCO
DIRECCIÓN UBICACIÓN LUGAR	MIRAFLORES 724

DATOS ESPECÍFICOS DEL MONUMENTO HISTÓRICO

(*) Propietario(s): Ministerio de Bienes Nacionales
 Rut del(los) propietario(s): 61.402.000-8
 Rol SII vigente: 28-16 y 28-45

Calidad jurídica de la propiedad:	Fiscal
Arquitecto(s) y/o constructor(es) destacado(s):	Sin Información
Materialidad predominante:	Hormigón y Tabiques de madera
Sistema constructivo:	Hormigón Armado
Año o período de construcción:	Década del 60' N° de pisos: 1
Uso original:	Equipamiento / Habitacional
Uso actual:	Administración Pública - Defensa
Valor del bien:	Histórico - Memoria - DD.HH.
Decreto:	Fecha Decreto:
Código:	
ANTECEDENTES DEL PLANO	
Limites Monumento Histórico:	
Polígono:	A - B - C - D - E - F - G - H - I - J - A.
Superficie del polígono:	536 m ²
Superficie construida:	
Simbología - Nomenclatura:	
 Limites Monumento Histórico	
 Vértice del polígono	

Secretario Técnico:	
Erwin Brevis Vergara	
Consejo de Monumentos Nacionales	
Profesional Responsable: PUA	
Revisor Área Regional: CCB	
Área de Territorio: YGV	
Contenido: Plano de Limites - Ubicación - Fotos	
Fecha Sesión CMN: 26-04-2023	
Escala: Gráfica Indicada	Plano N°:
Lámina: 1 de 1	8-2023

DESCRIPCIÓN DEL ÁREA DE PROTECCIÓN

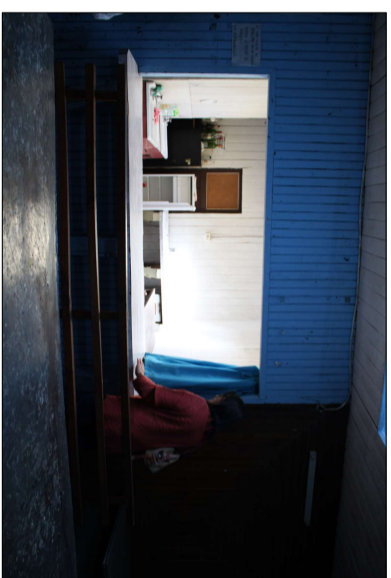
Tramo	Descripción
A - B	Limite nororiente, línea por solera surponiente de calle Miraflores.
B - C	Limite suroriente, línea proyectada desde solera sur de calle Miraflores, hasta línea oficial, siguiendo por muro de la edificación hasta acceso al mismo.
C - D	Limite norte, línea por muro existente.
D - E	Limite oriente, línea por muro existente.
E - F	Limite norte, línea por muro existente.
F - G	Limite oriente, línea por línea de edificación de edificio.
G - H	Limite norte, línea por deslinde de predio.
H - I	Limite suroriente, línea por deslinde de predio.
I - J	Limite surponiente, línea por fondo de predio.
J - A	Limite norponiente, línea por deslinde de predio, proyectada hasta solera surponiente de calle Miraflores.



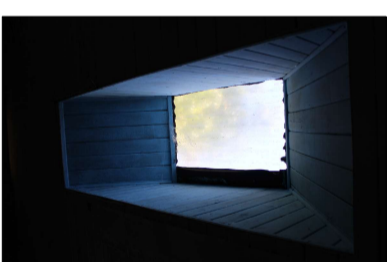
Portón acceso calle Miraflores



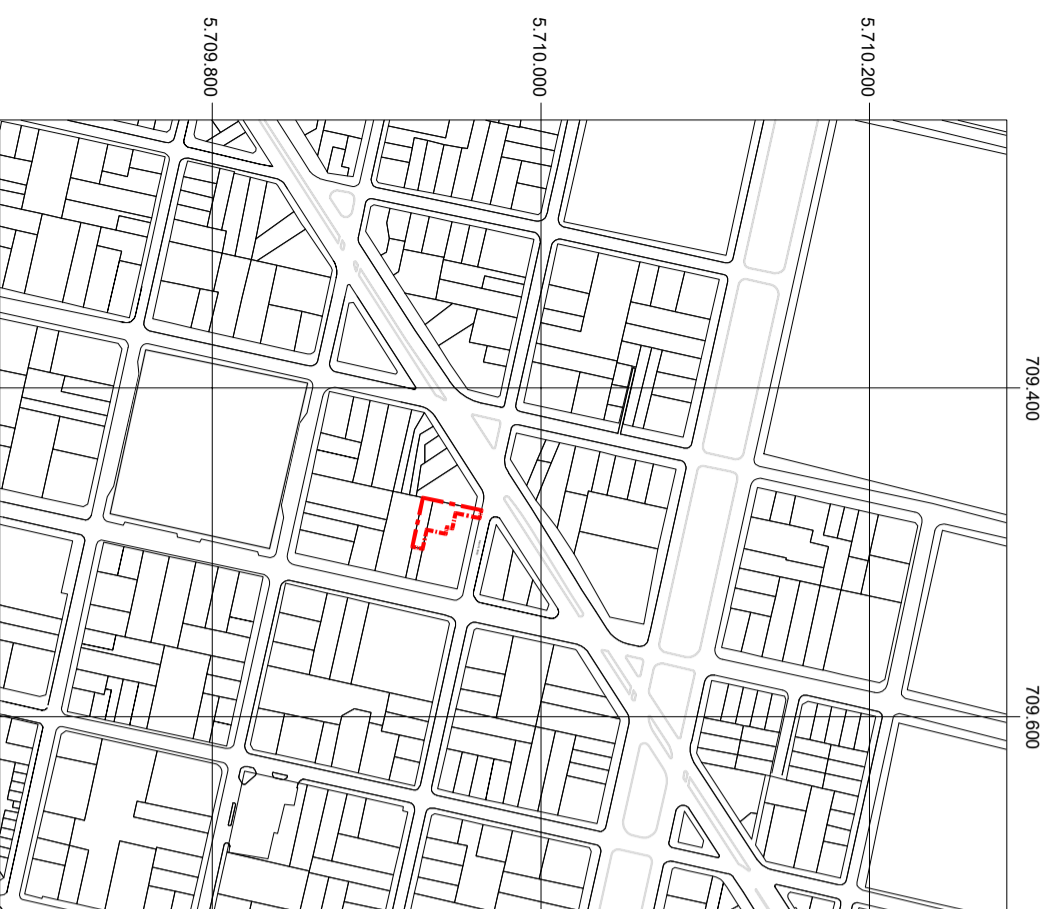
Acceso a salón



Mesón cocina

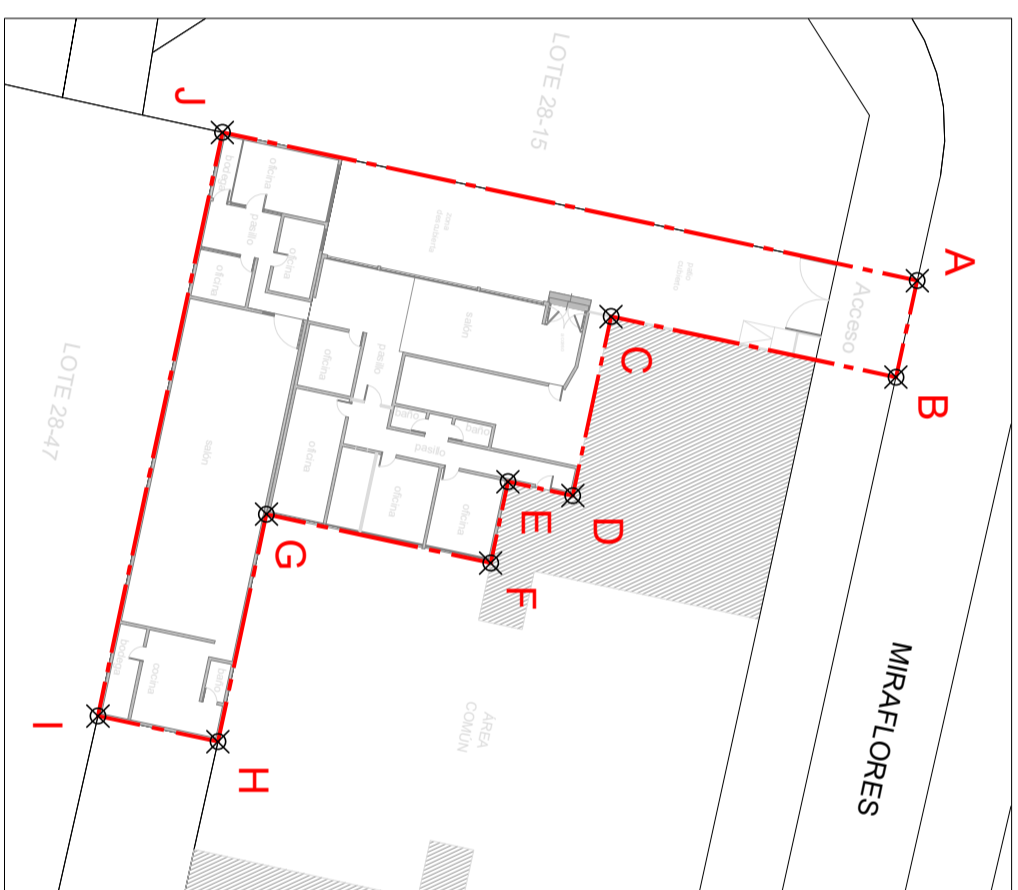


Lucarna



PLANO DE UBICACIÓN

ESCALA GRÁFICA



PLANO DE LÍMITES

ESCALA GRÁFICA



POLÍGONO DE PROTECCIÓN		
Coordenadas SIRGAS-CHILE / UTM 18 Sur		
Punto	Este (X)	Norte (Y)
A	709.474	5.709.964
B	709.479	5.709.963
C	709.476	5.709.948
D	709.485	5.709.946
E	709.485	5.709.943
F	709.489	5.709.942
G	709.486	5.709.930
H	709.498	5.709.928
I	709.497	5.709.922
J	709.467	5.709.928



Salón Lucarnas

NOTAS:

Plano elaborado en el Consejo de Monumentos Nacionales en base a:

- Base catastral I. Municipalidad de Temuco.
- Proceso de georreferenciación de acuerdo a la información desarrollada por el Área de Territorio - CMN.
- Estándares: SIRGAS-CHILE / UTM 18 Sur.
- Las coordenadas identificadas en este Plano Oficial, son redondeadas de acuerdo a la aproximación de su decimal.
- Las cotas prevalecen por sobre el dibujo, son aproximadas y están expresadas en metros. En caso de fondos de predio, estos prevalecen por sobre la cota.
- Esquicio de Chile: "Autoriza su circulación, por Resolución N° 475 del 22 de octubre de 2014 de la Dirección Nacional de Fronteras y Límites del Estado".

(*) Esta información no acredita propiedad.

